



# Schallimmissionsprognose – Revision 0

Berechnung der Schallausbreitung nach DIN ISO 9613-2

Projekt: Campingplatz und Ferienhof Diedrichshagen  
Schalltechnischer Nachweis für den Imbissbetrieb und Veranstaltungen auf dem Campingplatz und Ferienhof Porm UG –  
18236 Diedrichshagen

Bundesland: Mecklenburg-Vorpommern  
Deutschland

Berichtsdatum: Rerik, 03.05.2021

Berichtsnummer: enosite-0245-SL-2021-01

Bearbeitung: Beate Mallow

## **enosite GmbH**

Straße am Zeltplatz 7  
18230 Ostseebad Rerik

Tel. 038296-747 400

[www.eno-site.com](http://www.eno-site.com)

Auftraggeber:	Ferienhof Porm UG Zur Plantage 10 OT Diedrichshagen 18236 Kröpelin Frau Ann Kruth
Auftragnehmer:	enosite GmbH Straße am Zeltplatz 7 18230 Ostseebad Rerik
Auftragsdatum:	03.05.2021
Aufgabenstellung:	Erstellung einer Schallimmissionsprognose
Standort:	Diedrichshagen, Zur Plantage 8, 18236 Kröpelin
Erstellt von:	Beate Mallow
Geprüft von:	Astrid Zädow

Änderungsverlauf			
Bezeichnung	Datum	Seite(n)	Beschreibung
enosite-0245-SL-2021-01	03.05.2021	69	Revision 0



**Inhalt**

II	Tabellenverzeichnis .....	5
III	Abbildungsverzeichnis .....	5
1	Aufgabenstellung und verwendete Unterlagen.....	6
2	Beurteilungsgrundlagen und Richtlinien .....	8
2.1	Immissionsorte und Immissionsrichtwerte .....	8
2.2	Beurteilungspegel und Zuschläge .....	9
3	Standortbeschreibung.....	10
4	Schallausbreitungsberechnung und Qualität der Prognose.....	11
5	Schallquellen .....	13
5.1	Imbiss Campingplatz mit Terrasse .....	13
5.2	Kleinkunsthöhne .....	14
5.3	Einzelveranstaltungen.....	15
5.4	Parkplatzstudie .....	17
5.5	Feierscheune .....	18
5.6	Vorbelastung durch bereits vorhandene Schallquellen.....	19
6	Prognoseergebnisse .....	20
6.1	Imbiss Campingplatz mit Terrasse .....	20
6.2	Veranstaltungen Kleinkunsthöhne.....	21
6.3	Einzelveranstaltungen.....	22
6.4	Veranstaltungen Feierscheune .....	23
7	Beurteilung der Berechnungsergebnisse .....	24
7.1	Immissionsbelastung Imbiss Campingplatz mit Terrasse .....	24
7.2	Immissionsbelastung Veranstaltungen Kleinkunsthöhne.....	24
7.3	Immissionsbelastung Einzelveranstaltungen.....	25
7.4	Immissionsbelastung Feierscheune .....	25
	Literatur.....	26
	Anhang.....	27
A-1	Koordinaten der IPkt .....	28
A-2	Fotodokumentation .....	29
A-3	Eingangsparameter Imbiss Campingplatz.....	32
A-4	Eingangsparameter Kleinkunsthöhne.....	34
A-5	Eingangsparameter Einzelveranstaltungen .....	38
A-6	Eingangsparameter Feierscheune .....	42



A-7	Berechnungsergebnisse Imbiss Campingplatz.....	52
A-8	Berechnungsergebnisse Kleinkunsthöhne .....	57
A-9	Berechnungsergebnisse Einzelveranstaltungen.....	61
A-10	Berechnungsergebnisse Feierscheune .....	65



## II Tabellenverzeichnis

Tabelle 1: Immissionsrichtwerte nach TA Lärm .....	8
Tabelle 2: Übersicht der Immissionsorte und Richtwerte .....	9
Tabelle 3: Beurteilungszeiten und Richtwerte des Untersuchungsgebietes .....	10
Tabelle 4: Geschätzte Genauigkeit für Pegel nach DIN ISO 9613-2 .....	13
Tabelle 5: Schalleistungspegel und Einwirkzeit Imbiss mit Terrasse .....	14
Tabelle 6: Schalleistungspegel und Einwirkzeiten Kleinkunstabühne .....	15
Tabelle 7: Schalleistungspegel und Einwirkzeiten Kleinbühne Einzelveranstaltungen .....	17
Tabelle 8: Schalleistungspegel und Einwirkzeiten der beiden Parkplätze .....	18
Tabelle 9: resultierender Schalleistungspegel je Gebäudeteil der Feierscheune .....	19
Tabelle 10: Beurteilungspegel Imbiss + Biergarten .....	20
Tabelle 11: Beurteilungspegel Kleinkunstveranstaltungen .....	21
Tabelle 12: Beurteilungspegel Einzelveranstaltungen .....	22
Tabelle 13: Beurteilungspegel Feierscheune mit geschlossenen Toren .....	23
Tabelle 14: Beurteilungspegel Feierscheune mit geöffneten Toren .....	24
Tabelle 15: Koordinaten der Immissionspunkte .....	28

## III Abbildungsverzeichnis

Abbildung 1: Übersicht des Untersuchungsgebietes .....	10
Abbildung 2: Lageplan Untersuchungsgebiet Ferienhof Porm UG Diedrichshagen .....	11

## 1 Aufgabenstellung und verwendete Unterlagen

Der Auftraggeber, die Ferienhof Porm UG, beauftragte die enosite GmbH mit der Erstellung einer Schallimmissionsprognose für den Imbissbetrieb und Veranstaltungen auf dem Campingplatz „Zur Kühlung“ und in der Feierscheune, Gemeinde Kröpelin, Landkreis Rostock im Bundesland Mecklenburg-Vorpommern.

Die Ferienhof Porm UG betreibt in Diedrichshagen einen Campingplatz mit 8 Wohnmobilstellplätzen, 8 Plätzen für Zelte, 2 Schäferwagen, 2 Pod-Familienunterkünfte sowie einem Zirkuswagen.

Während der Campingsaison wird bei schönem Wetter der Imbiss mit Terrasse geöffnet und an den Wochenenden werden Musikveranstaltungen angeboten. Für private Feierlichkeiten kann die Feierscheune gebucht werden.

Da sich der Campingplatz und die Feierscheune im Randbereich von Diedrichshagen befinden, werden bei den Veranstaltungen auch die unmittelbar angrenzenden Nachbargrundstücke von den Schallimmissionen betroffen sein. Die Schallimmissionsprognose soll prüfen, ob hier die Vorgaben der TA Lärm und der Freizeitlärmrichtlinie von Mecklenburg-Vorpommern eingehalten werden.

Für die Erstellung der Schallberechnung wurden folgende Unterlagen und Dokumente verwendet:

- Angaben zu den Standorten des Imbisswagens mit Terrasse und der Musikbühne, der Stellplätze und der Feierscheune, den Veranstaltungs- und Öffnungszeiten (Stand: März 2021)
- Luftbildauswertung
- Topografische Karte im Maßstab 1:50.000
- Standortbesichtigung vom 15.01.2021 durch die Bearbeiterin
- Lage- und Entwurfspläne Campingplatz im Maßstab 1:750
- Flächennutzungsplan der Stadt Kröpelin – Vorentwurf, Bearbeitungsstand 12.02.2021
- TA Lärm, Technische Anleitung zum Schutz gegen Lärm, Ausgabe 1998
- Freizeitlärm-Richtlinie Mecklenburg-Vorpommern (M-V) vom 3. Juli 1998
- Parkplatzlärmstudie, Bayerisches Landesamt für Umweltschutz, Augsburg 2007
- VDI 3770: 2012-09, Emissionskennwerte von Schallquellen – Sport- und Freizeitanlagen
- Sächsische Freizeitlärmstudie, Sächsisches Landesamt für Umwelt und Geologie, 04-2006
- Ergänzung zur Sächsischen Freizeitlärmstudie, Sächsisches Landesamt für Umwelt, Landwirtschaft und Geologie, 03-2019



**Vertraulichkeit**

Alle Informationen in diesem Dokument sind streng vertraulich.

**Schutzvermerk entsprechend ISO 16016****Copyright © 2021 enosite GmbH**

Weitergabe sowie Vervielfältigung des Dokumentes, Verwertung und Mitteilung seines Inhalts sind verboten, soweit nicht ausdrücklich gestattet. Zuwiderhandlungen verpflichten zu Schadensersatz. Alle Rechte sind für den Fall der Patent-, Gebrauchsmuster- oder Geschmacksmustereintragung vorbehalten.

**Empfänger**

Die enosite GmbH übernimmt keine Verantwortung für den Inhalt dieses Berichtes gegenüber anderen Parteien als dem Kunden. Wenn dritte Personen sich in irgendeiner Weise auf den Inhalt dieser Prognose beziehen, geschieht dies ausschließlich auf eigenes Risiko.

**Haftungsausschluss**

Für die prognostizierten Ergebnisse der Schallimmissionsprognose wird seitens des Gutachters keine Garantie übernommen. Sie basieren auf den Berechnungen der Software IMMI in der Version 2020 Update 1 der Firma Wölfel Engineering GmbH + Co. KG und den von den Anlagenherstellern gestellten Anlagendaten.

Bearbeiter:



*Beate Mallow*

*Dipl.-Ing. (FH)*

Prüfer:



*Astrid Zadow*

*Dipl.-Geogr.*

## 2 Beurteilungsgrundlagen und Richtlinien

Die Grundlage für die Berechnung und Beurteilung von Geräuschimmissionen von Sport- und Freizeitanlagen sind Normen und Richtlinien des Deutschen Instituts für Normung (DIN) und des Vereins Deutscher Ingenieure (VDI), das Bundesimmissionsschutzgesetz (BImSchG) sowie Verwaltungsvorschriften.

Freizeitanlagen sind größtenteils nicht genehmigungsbedürftige Anlagen (außer Schießanlagen und Anlagen zum Motorsport), für die die Freizeitlärmrichtlinie (LAI, 2015) herangezogen werden muss. Mecklenburg-Vorpommern hat bereits im Jahr 1998 auf der Grundlage der §§ 22 bis 26 und 52 des BImSchG eine Freizeitlärmrichtlinie [2] erlassen.

Die Ermittlung der Geräuschimmissionen durch Freizeitanlagen kann auf die allgemeinen anerkannten akustischen Grundregeln, wie in der TA Lärm [1] und der 18. BImSchV (Sportanlagenlärmschutzverordnung) [4] beschrieben, aufbauen. Bei der Auswahl des Messortes ist die schutzwürdige Nutzung in der Nachbarschaft der Anlage unter Beachtung der Regelungen in der 18. BImSchV (Nr. 1.2 und Anhang Nr. 3.2.2.1), zu berücksichtigen.

Für die vorliegenden Untersuchungen wurden neben der TA Lärm [1] die Normen DIN ISO 9613-2 (Dämpfung des Schalls bei der Ausbreitung im Freien) [3] und VDI 3770 (Emissionskennwerte von Schallquellen Sport- und Freizeitanlagen) [5] zu Grunde gelegt.

### 2.1 Immissionsorte und Immissionsrichtwerte

In der TA Lärm sind für die unterschiedlichen Nutzungsgebiete Immissionsrichtwerte vorgegeben (Tabelle 1), welche für die maßgeblichen Immissionsorte (IPkt) zu verwenden sind.

**Tabelle 1:** Immissionsrichtwerte nach TA Lärm

Gebietseinstufung	Richtwert Tag	Richtwert Nacht
	[dB(A)]	[dB(A)]
Industriegebiet (GI)	70	70
Gewerbegebiet (GE)	65	50
Mischgebiete, Dorfgebiete und Kerngebiete (MD/MK)	60	45
Allg. Wohngebiete und Kleinsiedlungsgebiete (WA/WS)	55	40
Reine Wohngebiete (WR)	50	35
Kurgebiete, Krankenhäuser, Pflegeanstalten (SOK)	45	35

Kurzzeitige Geräuschspitzen dürfen den Immissionsrichtwert am Tag nicht um mehr als 30 dB(A) und in der Nacht nicht mehr als 20 dB(A) überschreiten.

Die Einstufung der IPkt erfolgt anhand von Flächennutzungsplänen (FNP), Bebauungsplänen (B-Plan) oder Satzungen von Gemeinden. Liegen keine Pläne vor, ist die Gebietseinstufung vom Begutachter anhand der tatsächlichen Nutzung vorzunehmen.

Das Untersuchungsgebiet liegt im dörflichen Bereich der Gemeinde Kröpelin. Ein FNP wird derzeit erstellt und liegt der Bearbeiterin in einer Entwurfsfassung vor [10]. Hier ist der Bereich des Campingplatzes als Sondergebiet und die angrenzenden Grundstücke als Wohnbebauung ausgewiesen. Die tatsächliche Nutzung wurde bei der Standortbegehung aufgenommen und entspricht der Gebietseinstufung Dorfgebiet.





Die Bezeichnungen und Lagebeschreibungen sowie die zulässigen Richtwerte gemäß TA Lärm für die verschiedenen IPkt sind in der nachfolgenden Tabelle 2 zusammengefasst.

**Tabelle 2:** Übersicht der Immissionsorte und Richtwerte

IPkt	Lagebeschreibung	Gebietseinstufung	Richtwert Nacht/Tag
			[dB(A)]
1	Diedrichshagen, Zur Plantage 09	MD	45 / 60
2	Diedrichshagen, Zur Plantage 10	MD	45 / 60
3	Diedrichshagen, Zur Plantage 11	MD	45 / 60
4	Diedrichshagen, Zur Plantage 14	MD	45 / 60
5	Diedrichshagen, Zur Plantage 13	MD	45 / 60
6	Diedrichshagen, Zur Plantage 06	MD	45 / 60
7	Diedrichshagen, Zur Plantage 04a	MD	45 / 60
8	Diedrichshagen, Zur Plantage 05	MD	45 / 60
9	Diedrichshagen, Zur Plantage 04	MD	45 / 60

## 2.2 Beurteilungspegel und Zuschläge

Um die Geräuschimmission am IPkt mit dem Immissionsrichtwert vergleichen zu können, ist der Beurteilungspegel  $L_r$  zu bestimmen. Dieser stellt ein Maß für die durchschnittliche Geräuschbelastung über die Beurteilungszeit  $T_r$  dar.

Der Beurteilungspegel wird aus dem Mittelungspegel  $L_{Aeq}$  des Geräusches, den Zuschlägen für die Impuls- und/oder Tonhaltigkeit sowie Aufschlägen für die Ruhezeiten gebildet. Er ist die Größe, welche direkt mit den Immissionsrichtwerten verglichen wird.

Die Beurteilungszeiten werden in Tag (16 Stunden) in der Zeit von 06:00 bis 22:00 Uhr und Nacht von 22:00 bis 06:00 Uhr (volle lauteste Stunde) aufgeteilt. Für Tageszeiten mit erhöhter Empfindlichkeit (Ruhezeiten) werden aufgrund der Störwirkung ebenfalls Zuschläge von 6 dB berücksichtigt. Diese Zuschläge gelten jedoch nur für allgemeine Wohngebiete, reine Wohngebiete und Kurgemeinden sowie Krankenhäuser.

Das Untersuchungsgebiet in dieser Schallimmissionsprognose befindet sich in einem Dorfgebiet, so dass nach der TA Lärm keine Ruhezeitenzuschläge berücksichtigt werden müssen.

In der Freizeitlärm-Richtlinie M-V werden je Gebiet die Immissionsrichtwerte und Beurteilungszeiten vorgegeben, welche bei der immissionsschutzrechtlichen Beurteilung herangezogen werden sollten. Auch hier sind neben dem Tages- und Nachtzeitraum, Ruhezeiten aufgelistet.

In der folgenden Tabelle 3 werden die Beurteilungszeiten und Immissionsrichtwerte für das Untersuchungsgebiet aufgelistet.

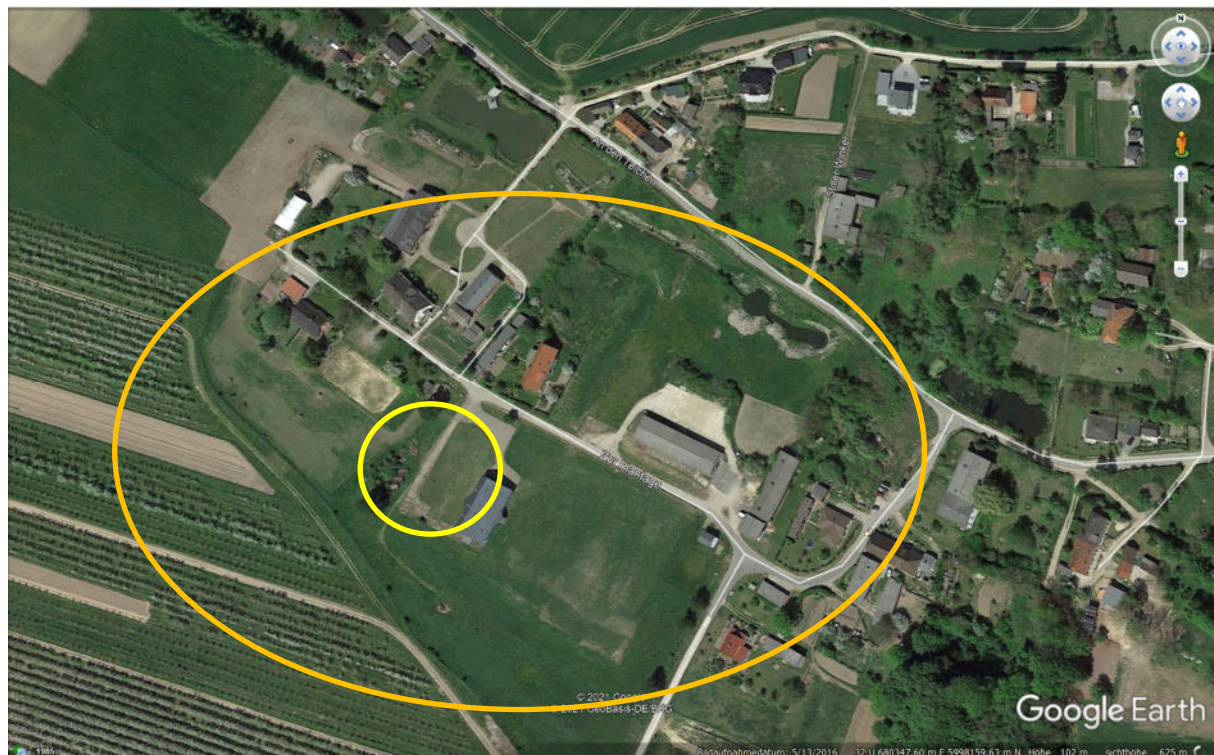
**Tabelle 3:** Beurteilungszeiten und Richtwerte des Untersuchungsgebietes

Beurteilungszeiten (Freizeitlärm-Richtlinie M-V)	Richtwert Nacht
	[dB(A)]
Werktag Ruhezeit (06:00 – 08:00 Uhr)	55
Werktag (08:00 – 20:00 Uhr)	60
Werktag Ruhezeit (20:00 – 22:00 Uhr)	55
Werktag Nacht (22:00 – 06:00 Uhr)	45
Sonn- und Feiertag Tag (07:00 – 22:00 Uhr)	55
Sonn- und Feiertag Nacht (22:00 – 07:00 Uhr)	45

Bei selten auftretenden Störereignissen dürfen die genannten Richtwerte außerhalb der Ruhezeiten bis zu 70 dB(A), an Sonn- und Feiertagen sowie Ruhezeiten maximal 65 dB(A) und im Nachtzeitraum höchstens 55 dB(A) erreichen. Als seltene Ereignisse gelten Veranstaltungen, wenn sie nicht häufiger als 10 Tage im Kalenderjahr auftreten.

### 3 Standortbeschreibung

Der Bereich für den Campingplatz mit Imbiss und Veranstaltungen Kleinkunst (gelber Kreis) befinden sich im südwestlichen Teil von Diedrichshagen, südlich der Straße „Zur Plantage“. Das Untersuchungsgebiet (oranger Kreis) für die Schallimmissionsprognose bezieht alle unmittelbar um das Gebiet befindlichen Grundstücke mit ein. Eine Übersicht ist in der Abbildung 1 zu finden.

**Abbildung 1:** Übersicht des Untersuchungsgebietes

In der Abbildung 2 ist der Lageplan inklusive der IPkt und Schallquellen dargestellt. Die Positionen der Schallquellen und der ermittelten IPkt können den Berechnungsausdrücken im Anhang entnommen werden.



**Abbildung 2:** Lageplan Untersuchungsgebiet Ferienhof Porm UG Diedrichshagen

#### 4 Schallausbreitungsberechnung und Qualität der Prognose

Die Berechnung des Mittelungspegels an einem Immissionsort erfolgt nach der DIN ISO 9613-2 [3]. Dabei wird aus dem Schalleistungspegel  $L_{WA}$  der A-bewertete Langzeit-Mittelungspegel  $L_{AT(LT)}$  errechnet, welcher die Grundlage für die Berechnung des Beurteilungspegels darstellt.

$$L_{AT(LT)} = L_{WA} + D_c - A_{div} - A_{atm} - A_{gr} - A_{bar} - A_{misc} - C_{met} \quad (1)$$

- $L_{WA}$  Schalleistungspegel der Anlage
- $D_c$  Richtwirkungsmaß
- $A_{div}$  Dämpfung aufgrund geometrischer Schallausbreitung
- $A_{atm}$  Dämpfung aufgrund von Luftabsorption
- $A_{gr}$  Dämpfung aufgrund des Bodeneffektes
- $A_{misc}$  weitere Effekte (hier nicht berücksichtigt)



$C_{met}$  mittlere meteorologische Korrektur, Mittelmaß

Der Beurteilungspegel am IPkt berechnet sich dann wie folgt:

$$L_r = 10 \lg \frac{1}{T_r} \sum_{j=1}^N T_j 10^{0,1(L_{Aeq,j} - C_{met} + K_{T,j} + K_{I,j} + K_{R,j})} \quad (2)$$

$T_r$  Beurteilungszeitraum (16 h tags, 1 h nachts)

$N$  Zahl der gewählten Teilzeiten

$T_j$  Teilzeit j

$L_{Aeq,j}$  äquivalenter Dauerschallpegel, Mittelungspegel in der Teilzeit  $T_j$

$C_{met}$  Meteorologische Korrektur nach DIN ISO 9613-2

$K_{T,j}$  Zuschlag für Ton- und Informationshaltigkeit in der Teilzeit  $T_j$

$K_{I,j}$  Zuschlag für Impulshaltigkeit in der Teilzeit  $T_j$

$K_{R,j}$  Zuschlag für Zeiten erhöhter Empfindlichkeit in der Teilzeit  $T_j$

Der Gesamt-Immissionspegel aus allen Schallquellen an einem IPkt ergibt sich aus der Summe der auf den IPkt einwirkenden Schallenergie.

$$L_s = 10 \lg \sum 10^{0,1L_{A(LT)}} \text{ dB} \quad (3)$$

Die Schallberechnungen wurden mit einem digitalen Rechenmodell, welches die Schallquellen, IPkt, Gelände und Hindernisse berücksichtigt, durchgeführt. Die Modellierung der Schallquellen erfolgt je nach Abstrahlungscharakteristik als Punktschallquelle, Linienschallquelle (Zufahrtstraßen) und Flächenschallquelle (z.B. Parkplätze).

Die Berechnungen wurden mit dem Programm IMMI in der Version 2020 Update 1 der Firma Wölfel Engineering GmbH + Co. KG durchgeführt.

Gemäß Ziffer A.2.6 des Anhangs der TA-Lärm sind im Bericht zu der Immissionsprognose u.a. Angaben zur Qualität der Prognose zu machen. Dabei ist die Klassifizierung der Schallausbreitungsbedingungen ein wichtiger Faktor für die Zuverlässigkeit einer Immissionsprognose. Zudem sind wesentliche Grundlagen für die Genauigkeit der Prognose die Eingangsparameter der zu berücksichtigenden Emissionsquellen, wie Standort, Höhe, Abschirmung, Reflexion und Einsatzzeit.

Die Durchführung der Prognose erfolgte anhand der z.Zt. geltenden Vorschriften, Richtlinien und Normen.

In Mecklenburg-Vorpommern ist die Schallimmissionsprognose nach Nr. A 2 der TA Lärm [1] in Verbindung mit der Freizeitlärm-Richtlinie vom 03.07.1998 [2] durchzuführen.

Das Modell, die Eingangsdaten und die Ausgangsdaten der Schallberechnungen unterliegen bestimmten Unsicherheiten, wodurch die Genauigkeit der Schallimmissionsprognose





beeinflusst wird. Die Schallausbreitungsberechnungen erfolgten nach der DIN ISO 9613-2 [3], welche abhängig vom Abstand zwischen der Quelle und den IPkt (ohne Berücksichtigung von Reflexionen oder Abschirmungen), folgende Genauigkeit vorgibt:

**Tabelle 4:** Geschätzte Genauigkeit für Pegel nach DIN ISO 9613-2

Mittlere Höhe h zwischen Quelle und Empfänger	Abstand d zwischen Quelle und Empfänger	
	0 ... 100 m	100 ... 1000 m
0 ... 5 m	± 3 dB	± 3 dB
5 ... 30 m	± 1 dB	± 3 dB

Für alle Quellen wurde der Bodeneffekt nach dem alternativen Verfahren verwendet.

## 5 Schallquellen

Auf der Grundlage der Angaben des Auftraggebers wurden die verschiedenen Schallquellen zu den angegebenen Nutzungszeiten modelliert. Die Schalleistungspegel wurden je nach Nutzungsart der VDI 3770 [5], der sächsischen Freizeitlärmstudie [6] [7] sowie der bayrischen Parkplatzstudie [8] entnommen.

### 5.1 Imbiss Campingplatz mit Terrasse

Der Imbiss ist an den Campingplatz angeschlossen und dient neben dem Hofladen der Versorgung der Urlauber. Der Biergartenbetrieb ist nur in der Campingsaison von Anfang April bis Ende September geplant. Die Öffnungszeiten sind von Montag bis Sonntag von 17:00 bis maximal 23:00 Uhr vorgesehen, wobei dies stark vom Wetter abhängig ist.

Biergärten und Gartenlokale werden als Flächenschallquellen modelliert, wobei der anzusetzende Schalleistungspegel von der maximalen Anzahl der möglichen Besucherzahl n abhängt. Die Besucherzahl wird für die Planungsberechnungen laut [5] nur zu 50% herangezogen. Der zu verwendende Pegel ist der Tabelle 1 der VDI 3770 zu entnehmen und ist für normales Sprechen mit 65 dB(A) und für gehobenes Sprechen mit 70 dB(A) angegeben.

Bei Gartenlokalen, die nicht an eine Freizeitanlage angeschlossen sind, muss bei wenigen Personen ein Impulszuschlag angewandt werden. Dieser Zuschlag kann hier entfallen, da der Imbiss mit Terrasse dem Campingplatz zuzuordnen ist.

Es wird angenommen, dass auf der Terrassenfläche maximal 40 Personen an Tischen sitzen können. Somit ist für die Schallberechnung eine Besucheranzahl von n = 20 anzunehmen.

Als Schalleistungspegel wurde „normales Sprechen“ veranschlagt, da davon auszugehen ist, dass die Besucher in Kleingruppen und Familien zusammensitzen und sich normal unterhalten. Somit ergibt sich folgender für die Schallberechnung zu verwendender Schalleistungspegel:

$$L_{WA} = 65 \text{ dB(A)} + 10 \lg(20) \text{ dB(A)} = 78 \text{ dB(A)}.$$

Dieser Pegel wurde für den Zeitraum 17:00 bis 22:00 Uhr angesetzt. Da bei der Nutzungsart Campingplätze auch eine Nachtruhezeit von 22:00 bis 06:00 Uhr gilt, wird davon

ausgegangen, dass es sich bei der Nutzung der Terrasse in der Zeit von 22:00 bis 23:00 Uhr um einzelne Personen handelt, welche ihr Getränk noch austrinken und anschließend den Imbissbereich verlassen. Für diesen Zeitraum wird eine halbe Stunde und für die Bestimmung des Schalleistungspegels eine Personenanzahl von 15 (Besucherzahl  $n = 7,5$ ) angenommen. Damit ergibt sich ein Schalleistungspegel für die lauteste Nachtstunde von

$$L_{WA} = 65 \text{ dB(A)} + 10 \lg(7,5) \text{ dB(A)} = 74 \text{ dB(A)}.$$

In der folgenden Tabelle sind die verwendeten Pegel und Einwirkzeiten für den Imbissbetrieb mit Biergarten nochmals aufgelistet.

**Tabelle 5:** Schalleistungspegel und Einwirkzeit Imbiss mit Terrasse

Einwirkzeitraum	Einwirkzeit [h]	Schalleistungspegel in dB(A) Flächenschallquelle Terrasse
17:00 bis 20:00 Uhr	3	78
20:00 bis 22:00 Uhr	2	78
22:00 bis 23:00 Uhr	0,5	74

## 5.2 Kleinkunsthöhne

Die Kleinkunsthöhne befindet sich beim Imbiss im Anschluss an die Terrasse und wird für Veranstaltungen mit handgemachter Musik aus dem Bereich Rock, Pop, Liedermacher und Jazz genutzt. Diese Musikdarbietungen werden von Hobbymusikern bestritten und sind von Donnerstag bis Samstag für den Zeitraum von 18:00 bis 22:00 Uhr geplant. Bei der Bandsammensetzung handelt es sich meist um ein Schlagzeug, zwei Akkustikgitarren, einer Bassgitarre und ggf. noch Rhythmusinstrumenten, welche nur zum Teil elektronisch verstärkt werden.

Laut der Ergänzung der sächsische Freizeitlärmstudie [7] sind derartige Kleinkunstveranstaltungen eher mit Klassikbühnen vergleichbar, da es sich ausschließlich um handgemachte und nur schwach verstärkte Musik handelt. In der sächsische Freizeitlärmstudie [6] Tabelle 6 werden für derartige Veranstaltungen ein Emissionskennwert von 74,7 dB(A) und ein Impulszuschlag von 4,8 dB(A) angesetzt. Bei Musikveranstaltungen wird von einem Mindestversorgungspegel ausgegangen, der sicherstellen soll, dass alle Besucher die Musik auch hören können. Dieser Mindestversorgungspegel entspricht den in der VDI 3770 bzw. der sächsische Freizeitlärmstudie angegebenen Emissionskennwerten. Der benötigte Schalleistungspegel bezieht dann die zu beschallende Fläche oder die Besucheranzahl mit ein ([5] Formel 29).

Bei den Kleinkunstveranstaltungen wird von einer Besucheranzahl von ca. 50 Personen ausgegangen, was einer zu beschallenden Fläche von 20 m<sup>2</sup> entspricht. Die Besucher verteilen sich dabei vor dem Imbiss und der Terrasse. Für die Kleinkunsthöhne ergibt sich dadurch ein Schalleistungspegel von

$$L_{WA} = 74,7 \text{ dB(A)} + 10 \text{ dB(A)} + 10 \lg(20) + 4,8 \text{ dB(A)} = 102,8 \text{ dB(A)}.$$

Während des Veranstaltungszeitraumes spielen die Bands in der Regel ca. 3 bis 5 Lieder, was einem zeitlichen Umfang von 15 bis 20 min entspricht. Danach folgt meist eine Pause von ca. 15 min, in der eine Pausenbeschallung angenommen wird. Für diese Musikdarbietung wird ein Emissionskennwert von 64,3 dB(A) mit einem Impulszuschlag von 3,9 dB empfohlen, was zu einem anzusetzenden Schallleistungspegel von

$$L_{WA} = 64,3 \text{ dB(A)} + 10 \text{ dB(A)} + 10 \lg(20) + 3,9 \text{ dB(A)} = 90,9 \text{ dB(A)} \text{ führt.}$$

Als weitere Schallquelle bei derartigen Veranstaltungen sind die Geräusche der Zuschauer, wie Klatschen, Gespräche und Zurufe zu berücksichtigen. Hierfür sieht die VDI 3770 einen Flächenschallpegel von 83 dB(A) vor (Tabelle 2). Dieser Wert bezieht sich auf eine Belegungsdichte von 2 Personen pro Quadratmeter. Da bei den Kleinkunstveranstaltungen mit bis zu 50 Personen gerechnet wird und sich diese auf einer Fläche von ca. 100 m<sup>2</sup> verteilen, ergibt sich eine Belegungsdichte von 0,5 und damit ein Schallleistungspegel von 77 dB(A).

Die Schallquellen der Kleinkunsthöhne und der Pausenbeschallung wurden als gerichtete Punktschallquelle modelliert. Die Schallquelle Zuschauergeräusche ist als Flächenschallquelle anzusetzen. In der folgenden Tabelle 6 sind die Einwirkzeiten und resultierenden Schallleistungspegel je Quelle aufgelistet. Für die Punktschallquellen konnten Oktavspektren auf der Grundlage der VDI 3770 generiert werden. Die detaillierten Eingangsparameter sind im Anhang nochmals dargestellt.

**Tabelle 6:** Schallleistungspegel und Einwirkzeiten Kleinkunsthöhne

Schallquelle	Einwirkzeitraum	Einwirkzeit min / h	Resultierender Schallleistungspegel [dB(A)]
Kleinkunsthöhne	18:00 bis 20:00 Uhr	30	102,8
	20:00 bis 22:00 Uhr	30	102,8
Pausenbeschallung	18:00 bis 20:00 Uhr	30	90,9
	20:00 bis 22:00 Uhr	30	90,9
Geräusche Zuschauer	18:00 bis 20:00 Uhr	60	77,0
	20:00 bis 22:00 Uhr	60	77,0

### 5.3 Einzelveranstaltungen

Die Einzelveranstaltungen sind ebenfalls am Standort der Kleinkunsthöhne geplant. Bei den Musikveranstaltungen handelt es sich um Bandauftritte aus dem Bereich Rock, Pop oder Jazz und sind an ca. 8 bis 10 Samstagen für den Zeitraum von 19:00 bis 23:00 Uhr geplant. Die Bandzusammensetzung kann je nach Musikrichtung schwanken und liegt zwischen 3 und 7 Musikern. Die Instrumentenzusammensetzung ist unterschiedlich, wobei davon auszugehen ist, dass es sich hierbei auch um handgemachte Musik handelt, bei der die Instrumente nur teilweise elektronisch verstärkt werden.

Demnach wird auch hier ein Emissionskennwert von 74,7 dB(A) und ein Impulzzuschlag von 4,8 dB(A) angenommen. Der benötigte Schallleistungspegel bezieht auch hier die zu beschallende Fläche oder die Besucheranzahl mit ein.

Bei diesen Musikveranstaltungen wird von einer Besucheranzahl von ca. 80 Personen ausgegangen, was einer zu beschallenden Fläche von 30 m<sup>2</sup> entspricht. Die Besucher verteilen sich dabei vor dem Imbiss und der Terrasse. Für die Kleinbühne ergibt sich dadurch ein Schallleistungspegel von

$$L_{WA} = 74,7 \text{ dB(A)} + 10 \text{ dB(A)} + 10 \lg(30) + 4,8 \text{ dB(A)} = 103,8 \text{ dB(A)}.$$

Während des Veranstaltungszeitraumes spielen die Bands in der Regel ca. 3 bis 5 Lieder, was einem zeitlichen Umfang von 15 bis 20 min entspricht. Danach folgt meist eine Pause von ca. 15 min, in der eine Pausenbeschallung angenommen wird. Für diese Musikdarbietung wird ein Emissionskennwert von 64,3 dB(A) mit einem Impulzzuschlag von 3,9 dB(A) empfohlen, was zu einem anzusetzenden Schallleistungspegel von

$$L_{WA} = 64,3 \text{ dB(A)} + 10 \text{ dB(A)} + 10 \lg(30) + 3,9 \text{ dB(A)} = 92,9 \text{ dB(A)} \text{ führt.}$$

Als weitere Schallquelle bei derartigen Veranstaltungen sind die Geräusche der Zuschauer, wie Klatschen, Gespräche und Zurufe zu berücksichtigen. Hierfür sieht die VDI 3770 einen Flächenschallpegel von 83 dB(A) vor (Tabelle 2). Dieser Wert bezieht sich auf eine Belegungsdichte von 2 Personen pro Quadratmeter. Da bei den Einzelveranstaltungen mit bis zu 80 Personen gerechnet wird und sich diese auf einer Fläche von ca. 150 m<sup>2</sup> verteilen, ergibt sich eine Belegungsdichte von 0,5 und damit ein Schallleistungspegel von 79 dB(A).

Die Schallquellen der Kleinbühne und der Pausenbeschallung wurden als gerichtete Punktschallquelle modelliert, die Schallquelle Zuschauergeräusche ist als Flächenschallquelle anzusetzen. In der folgenden Tabelle 7 sind die Einwirkzeiten und resultierenden Schallleistungspegel je Quelle aufgelistet. Für die Punktschallquellen konnten Oktavspektren auf der Grundlage der VDI 3770 generiert werden. Die detaillierten Eingangsparameter sind im Anhang nochmals dargestellt.



**Tabelle 7:** Schalleistungspegel und Einwirkzeiten Kleinbühne Einzelveranstaltungen

Schallquelle	Einwirkzeitraum	Einwirkzeit min / h	Resultierender Schalleistungspegel [dB(A)]
Kleinkunstabühne	19:00 bis 20:00 Uhr	30	103,8
	20:00 bis 22:00 Uhr	30	103,8
	22:00 bis 23:00 Uhr	30	103,8
Pausenbeschallung	19:00 bis 20:00 Uhr	30	92,9
	20:00 bis 22:00 Uhr	30	92,9
	22:00 bis 23:00 Uhr	30	92,9
Geräusche Zuschauer	19:00 bis 20:00 Uhr	60	79,0
	20:00 bis 22:00 Uhr	60	79,0
	22:00 bis 23:00 Uhr	60	79,0

#### 5.4 Parkplatzstudie

Bei den Musikveranstaltungen ist mit Gästen vom Campingplatz als auch aus den umliegenden Orten zu rechnen. Dies ist zum Teil mit An- und Abfahrten vor, während und nach den Veranstaltungen verbunden. Da die Parkplätze dem Campingplatz bzw. der Ferienhof Porm UG angeschlossen sind, werden diese in die Schallberechnungen einbezogen. Die Anliegerstraße ist eine öffentliche Straße, so dass diese keine Berücksichtigung findet, da die Nutzung auch unabhängig von den Veranstaltungen stattfindet.

Der Schalleistungspegel für die beiden Parkplätze wurde anhand der Parkplatzlärmstudie [8] ermittelt. Diese Berechnungsvorschrift wurde auf der Grundlage umfangreicher Messungen an verschiedenen Parkplätzen erstellt und berücksichtigt die jeweilige besondere Situation der Parkplatzart, wie z.B. bei Supermärkten, Parkhäusern oder an Gaststätten.

In der Berechnungsformel für den Schalleistungspegel von Parkplätzen gehen neben der Parkplatzart, die Anzahl der Stellplätze, die Häufigkeit der Fahrzeugbewegungen als auch die Fahrbahnoberfläche des Parkplatzes ein. Für die beiden Parkplätze wurden die Vorgaben der Parkplatzstudie für „Gaststätten im ländlichen Raum“ verwendet. Da noch keine Erfahrungen zur Häufigkeit der Fahrzeugbewegungen vorliegen, wurden hier ebenfalls die empfohlenen Werte übernommen.

Der Parkplatz Campingplatz befindet sich direkt gegenüber dem Campingplatz auf der Freifläche östlich des Grundstückes „Zur Plantage 9“. Er umfasst ca. 8 Pkw-Stellplätze.

Ein weiterer Parkplatz, Parkplatz 2, liegt östlich des Grundstückes „Zur Plantage 14“, direkt gegenüber dem Grundstück „Zur Plantage 10+11“. Auch er umfasst ca. 8 Stellplätze.



Die berechneten Schalleistungspegel und Einwirkzeiten sind der folgenden Tabelle 8 und dem Anhang zu entnehmen.

**Tabelle 8:** Schalleistungspegel und Einwirkzeiten der beiden Parkplätze

Schallquelle	Einwirkzeitraum	Bewegungen / (Stellplatz x h)	Resultierender Schalleistungspegel in [dB(A)]
Parkplatz 1 Campingplatz	18:00 bis 20:00 Uhr	0,12	72,3
	20:00 bis 22:00 Uhr	0,12	72,3
	22:00 bis 23:00 Uhr	0,12	72,3
Parkplatz 2	18:00 bis 20:00 Uhr	0,12	72,3
	20:00 bis 22:00 Uhr	0,12	72,3
	22:00 bis 23:00 Uhr	0,12	72,3

## 5.5 Feierscheune

Auf dem Gelände der Ferienhof Porm UG befindet sich eine Feierscheune, welche für private Feierlichkeiten, wie Geburtstage, Hochzeiten, Familientreffen usw., gemietet werden kann. Für diese Veranstaltungen sind ebenfalls Musikdarbietungen einzuplanen, dabei können diese entweder von Privatmusikern oder DJs als auch von professionellen Unterhaltern dargeboten werden. Um zu prüfen ob diese Veranstaltungen zu einer Beeinträchtigung der Nachbarschaft durch Lärm führen, wurden auch hier Schallberechnungen durchgeführt.

Die Anzahl der Veranstaltungen ist für das erste Jahr mit 5 bis 10 angenommen, wobei die Veranstaltungszeiten abhängig von der Art der Feier sind.

Die Feierscheune wurde für die Berechnungen als schallabstrahlendes Gebäude mit einer innenliegenden Punktschallquelle modelliert. Als Schallquelle sind die Musikboxen angenommen mit einem anzusetzenden Innenpegel, welcher mit Diskotheken vergleichbar ist. Gemäß der VDI 3770 ist hier ein Schalleistungspegel von 99 dB(A) mit einem Impulzzuschlag von 3,6 dB(A) anzusetzen. Der Schalleistungspegel der Innenschallquelle wurde als Oktavspektrum inklusive des Impulzzuschlages in die Berechnungen einbezogen. Bei der Modellierung des Gebäudes wurde die Fensterfront an der östlichen Gebäudeseite, die Tore und Türen sowie die Fenster an der westlichen und südlichen Seite berücksichtigt. Die unterschiedlichen Baumaterialien sind in dem Berechnungsprogramm mit ihren entsprechenden abschirmenden und reflektierenden Eigenschaften hinterlegt. Die Feierscheune wurde mit den Materialien Ziegel für die Wände, die Dachkonstruktion, Tore und Türen aus Holz sowie die Fenster als Einfachverglasung modelliert. Aus dem verwendeten Innenpegel und den Eigenschaften der einzelnen Bauteile ergeben sich je Wand, Dach, Fenster, Tore und Türen die für die Schallausbreitungsberechnung anzusetzenden abstrahlenden Schalleistungspegel. Die Einzelheiten

der verwendeten Annahmen können dem Anhang entnommen werden. Die Tabelle 9 gibt eine Übersicht der resultierenden Schalleistungspegel je Gebäudeteil.

**Tabelle 9:** resultierender Schalleistungspegel je Gebäudeteil der Feierscheune

Gebäudeteil Feierscheune	Resultierender Schalleistungspegel
	[dB(A)]
Wand 1 Norden	34,3
Stalltür Norden	54,4
Wand 2 Ost	51,5
Fenster 1 bis 4 Ost	54,0
Wand 3 Süd	51,5
Wand 4 West	51,5
Stalltür West	54,4
Tor 1 West	54,4
Tor 2 West	54,4
Fenster West	54,0
Wand 5 West	51,5
Dach	54,4

## 5.6 Vorbelastung durch bereits vorhandene Schallquellen

Bei der Standortbesichtigung am 15.01.2021 durch die Bearbeiterin konnten im Untersuchungsgebiet keine weiteren gewerblichen Betriebe oder Anlagen festgestellt werden.

Die vorhandene Reithalle auf dem Gelände des Campingplatzes wird ausschließlich zu Tageszeiten genutzt und stellt somit keine Schallquelle in dem betrachteten Zeitraum dar. Bei dem Campingplatz sind als mögliche Geräuschquellen die An- und Abreise der Besucher heranzuziehen. Diese findet jedoch ausschließlich am Tage statt und hat auf den untersuchten Zeitraum in den abendlichen Ruhezeiten bzw. Nachtzeiten keinen wesentlichen Einfluss.

## 6 Prognoseergebnisse

In den folgenden Tabellen sind die Prognoseergebnisse der Schallausbreitungsberechnung für die jeweilige Schallsituation durch den Imbissbetrieb, die Kleinkunstveranstaltungen und die Einzelveranstaltungen sowie der Feierscheune dargestellt.

Bei den Veranstaltungen wurden die Geräusche der Zuschauer und die An- und Abfahrten auf den Parkplätzen mitberücksichtigt.

Die Reserve zum Immissionsrichtwert (IRW) bzw. die Überschreitung des IRW wird mit dem Differenzsymbol  $\Delta$  dargestellt.

Für IPkt, deren Schutzwürdigkeit unter die Buchstaben d – f, Nummer 6.1 TA Lärm [1] fallen, ist der Ruhezeitenzuschlag für Tageszeiten mit erhöhter Empfindlichkeit gemäß Nummer 6.5 TA Lärm [1] und der Freizeitlärm-Richtlinie M-V [2] berücksichtigt.

Die Prognoseergebnisse sind nur in Verbindung mit den genannten Eingangsdaten und denen im Anhang aufgelisteten Standortdaten der Emissionsquellen und IPkt gültig. Kommt es zu Änderungen an den Eingangsparametern ist die Prognose erneut durchzuführen.

### 6.1 Imbiss Campingplatz mit Terrasse

Wie unter Kapitel 5.1 beschrieben, wird der Imbiss je nach Wetterlage von April bis September in der Zeit von Montag bis Sonntag 17:00 bis 23:00 Uhr betrieben. Demnach wurden die berechneten Beurteilungspegel der IPkt mit IRW der Beurteilungszeiträume Werktag (08 bis 20 h), Sonn- und Feiertag (09 bis 13, 15 bis 20 h), Werktag Ruhezeit (20 bis 22 h) und für die lauteste Nachtstunde (22 bis 6 h) verglichen.

Die Berechnungsergebnisse für die Beurteilungszeiträume Nacht, Tag und Ruhezeiten (Tabelle 3) sind in der nachfolgenden Tabelle 10 zusammengefasst und in den Berechnungsausdrücken im Anhang dokumentiert. Der Beurteilungspegel  $L_r$  ist dabei der durch die Verwendung des Schalleistungspegels  $L_{WA}$  berechnete Immissionsbeitrag an den betrachteten IPkt.

**Tabelle 10:** Beurteilungspegel Imbiss + Biergarten

IPkt	IRW	$L_r$	$\Delta$	$L_r$	$\Delta$	$L_r$	$\Delta$	$L_r$	$\Delta$
	Werktag / Sonntag / Ruhe / Nacht	Werk- tag (08-20 h)		Sonn- u. Feiertag (9-13,15- 20 h)		Ruhe (20-22 h)		Nacht (22-6 h)	
	[dB(A)]	[dB(A)]	[dB(A)]	[dB(A)]	[dB(A)]	[dB(A)]	[dB(A)]	[dB(A)]	[dB(A)]
1	60 / 55 / 55 / 45	43,3	16,7	44,6	10,4	49,3	5,7	42,3	2,7
2	60 / 55 / 55 / 45	47,1	12,9	48,3	6,7	53,1	1,9	<b>46,1</b>	<b>-1,1</b>
3	60 / 55 / 55 / 45	45,7	14,3	47,0	8,0	51,7	3,3	44,7	0,3
4	60 / 55 / 55 / 45	45,5	14,5	46,8	8,2	51,5	3,5	44,5	0,5
5	60 / 55 / 55 / 45	43,3	16,7	44,6	10,4	49,4	5,6	42,3	2,7
6	60 / 55 / 55 / 45	31,3	28,7	32,5	22,5	37,3	17,7	30,3	14,7
7	60 / 55 / 55 / 45	26,8	33,2	28,0	27,0	32,8	22,2	25,8	19,2
8	60 / 55 / 55 / 45	31,6	28,4	32,8	22,2	37,6	17,4	30,6	14,4

IPkt	IRW Werktag / Sonntag / Ruhe / Nacht	L <sub>r</sub> Werk- tag (08-20 h)	Δ	L <sub>r</sub> Sonn- u. Feiertag (9-13,15- 20 h)	Δ	L <sub>r</sub> Ruhe (20-22 h)	Δ	L <sub>r</sub> Nacht (22-6 h)	Δ
	[dB(A)]	[dB(A)]	[dB(A)]	[dB(A)]	[dB(A)]	[dB(A)]	[dB(A)]	[dB(A)]	[dB(A)]
9	60 / 55 / 55 / 45	19,0	41,0	20,3	34,7	25,0	30,0	18,0	27,0

Wie in der Tabelle 10 dargestellt, werden durch den Imbiss- und Biergartenbetrieb die IRW für den Tageszeitraum (Werktag sowie Sonn- und Feiertag) und den Ruhezeitraum unterschritten. In der lautesten Nachtstunde, hier von 22:00 bis 23:00 Uhr, werden die IRW an den IPkt1 und 3 bis 9 unterschritten. Lediglich am IPkt2 kommt es in dieser Zeit zu einer Überschreitung von 1,1 dB(A).

Bei dem IPkt2 handelt es sich um die Wohnung der Inhaber der Ferienhof Porm UG. Es ist davon auszugehen, dass sich die Inhaber zu den Öffnungszeiten des Imbisses auch dort aufhalten. Sollte dies nicht der Fall sein und der vom Biergarten ausgehende Lärm wird in dieser Zeit als störend empfunden, kann der Inhaber die Lärmbelastung durch das Schließen des Imbisses selbst beheben.

## 6.2 Veranstaltungen Kleinkunsthöhne

Die Freiluftveranstaltungen der Kleinkunsthöhne finden ebenfalls nur von April bis September bei guten Wetterverhältnissen statt, wobei diese an den Tagen Donnerstag, Freitag oder Samstag von 18:00 bis 22:00 Uhr stattfinden können. Der Imbiss hat in dieser Zeit ebenfalls geöffnet. Die Schallbelastung durch den Imbissbetrieb wird hier jedoch nicht mit bewertet, da die Geräusche der Zuschauer (Gespräche, Klatschen, usw.) bereits berücksichtigt werden und denen des Biergartenbetriebes gleich zu setzen sind. Die Veranstaltungen selbst enden um 22:00 Uhr, es werden aber die abfahrenden Fahrzeuge von den Parkplätzen in der Zeit von 22:00 bis 22:30 Uhr berücksichtigt.

Die Beurteilungspegel an den IPkt werden demnach mit den IRW für die Beurteilungszeiträume Werktag (08 bis 20 h), Werktag Ruhezeit (20 bis 22 h) und Nacht (22 bis 06 h) gegenübergestellt (Tabelle 11). Die detaillierte Berechnungsergebnisse sind im Anhang enthalten.

**Tabelle 11:** Beurteilungspegel Kleinkunstveranstaltungen

IPkt	IRW Werktag / Ruhe / Nacht	L <sub>r</sub> Werktag (08-20 h)	Δ	L <sub>r</sub> Ruhe (20-22 h)	Δ	L <sub>r</sub> Nacht (22-6 h)	Δ
	[dB(A)]	[dB(A)]	[dB(A)]	[dB(A)]	[dB(A)]	[dB(A)]	[dB(A)]
1	60 / 55 / 45	41,7	18,3	49,5	5,5	27,8	17,2
2	60 / 55 / 45	46,1	13,9	53,9	1,1	34,5	10,5
3	60 / 55 / 45	45,1	14,9	52,9	2,1	35,3	9,7
4	60 / 55 / 45	45,1	14,9	52,9	2,1	34,5	10,5
5	60 / 55 / 45	43,1	16,9	50,8	4,2	12,0	33,0
6	60 / 55 / 45	36,9	23,1	44,7	10,3	16,5	28,5
7	60 / 55 / 45	25,4	34,6	33,1	21,9	6,3	38,7



IPkt	IRW Werktag / Ruhe / Nacht	L <sub>r</sub> Werktag (08-20 h)	Δ	L <sub>r</sub> Ruhe (20-22 h)	Δ	L <sub>r</sub> Nacht (22-6 h)	Δ
	[dB(A)]	[dB(A)]	[dB(A)]	[dB(A)]	[dB(A)]	[dB(A)]	[dB(A)]
8	60 / 55 / 45	29,8	30,2	37,6	17,4	8,6	36,4
9	60 / 55 / 45	17,3	42,7	25,1	29,9	0,0	45,0

Wie in der Tabelle 11 zu ersehen ist, werden bei den vorgesehenen Veranstaltungszeiten an allen IPkt die IRW unterschritten.

### 6.3 Einzelveranstaltungen

Bei den Einzelveranstaltungen handelt es sich um Open-Air-Musikveranstaltungen, die denen der Kleinkunstveranstaltungen gleich zu setzen sind, wobei hier Musikrichtung und die Bandzusammensetzung wechseln kann und Illuminationseffekte zusätzlich eingesetzt werden können. Zudem werden bei diesen Veranstaltungen mehr Zuschauer erwartet und die Veranstaltungszeiten sind an Sonnabenden von 19:00 bis 23:00 Uhr geplant. Der Imbiss hat in dieser Zeit ebenfalls geöffnet. Die Schallbelastung durch den Imbissbetrieb wird hier jedoch nicht mit bewertet, da die Geräusche der Zuschauer (Gespräche, Klatschen, usw.) bereits berücksichtigt werden und denen des Biergartenbetriebes gleich zu setzen sind. Die Veranstaltungen selbst enden um 23:00 Uhr, es werden aber die abfahrenden Fahrzeuge von den Parkplätzen in der Zeit von 23:00 bis 23:30 Uhr berücksichtigt.

Die Beurteilungspegel an den IPkt werden demnach mit den IRW für die Beurteilungszeiträume Werktag (08 bis 20 h), Werktag Ruhezeit (20 bis 22 h) und Nacht (22 bis 06 h) gegenübergestellt (Tabelle 12). Die detaillierten Berechnungsergebnisse sind im Anhang enthalten.

**Tabelle 12:** Beurteilungspegel Einzelveranstaltungen

IPkt	IRW Werktag / Ruhe / Nacht	L <sub>r</sub> Werktag (08-20 h)	Δ	L <sub>r</sub> Ruhe (20-22 h)	Δ	L <sub>r</sub> Nacht (22-6 h)	Δ
	[dB(A)]	[dB(A)]	[dB(A)]	[dB(A)]	[dB(A)]	[dB(A)]	[dB(A)]
1	60 / 55 / 45	43,1	16,9	51,3	3,7	<b>51,3</b>	<b>-6,3</b>
2	60 / 55 / 45	47,2	12,8	<b>55,6</b>	<b>-0,6</b>	<b>55,6</b>	<b>-10,6</b>
3	60 / 55 / 45	46,0	14,0	54,6	0,4	<b>54,6</b>	<b>-9,6</b>
4	60 / 55 / 45	45,9	14,1	54,5	0,5	<b>54,5</b>	<b>-9,5</b>
5	60 / 55 / 45	43,8	16,2	52,5	2,5	<b>52,5</b>	<b>-7,5</b>
6	60 / 55 / 45	36,0	24,0	45,9	9,1	<b>45,9</b>	<b>-0,9</b>
7	60 / 55 / 45	26,7	33,3	34,9	20,1	34,9	10,1
8	60 / 55 / 45	31,3	28,7	39,4	15,6	39,4	5,6
9	60 / 55 / 45	18,8	41,2	26,9	28,1	26,9	18,1

Die Ergebnisse in der Tabelle 12 zeigen, dass die Richtwerte des Tagesbereiches an allen IPkt deutlich unterschritten werden. Im Ruhezeitraum werden die IRW ebenfalls an den IPkt1 und 3 bis 9 unterschritten. Nur der IPkt2 weist eine geringe Überschreitung von 0,6 dB(A) auf.

Im Nachtzeitraum ist die Einhaltung der IRW für die lauteste Nachtstunde (22:00 bis 23:00 Uhr) nur an den IPkt7 bis 9 gewährleistet.

In der Freizeitlärm-Richtlinie M-V Punkt 5.4 dürfen bei seltenen Veranstaltungen (bis zu 10 Veranstaltungen im Jahr) mit Illuminationseffekten in der Sommerzeit im Freien die Beurteilungszeit „nachts“ um bis zu einer Stunde hinausgeschoben werden. Voraussetzung ist dabei die Gewährleistung einer achtstündigen Nachtruhe der Nachbarn, was durch die Veranstaltungstage Samstag eingehalten wird, da die Nachtruhe an Sonntagen bis 07:00 Uhr morgens gilt. Somit werden bei den Einzelveranstaltungen diese Bedingungen erfüllt, so dass die IRW von 55 dB(A) auch für die Zeit von 22:00 bis 23:00 Uhr Anwendung finden können. In dem Fall kommt es nur am IPkt2 zu einer geringfügigen Überschreitung von 0,6 dB(A).

Bei dem IPkt2 handelt es sich um die Wohnung der Inhaber der Ferienhof Porm UG. Es ist davon auszugehen, dass sich die Inhaber zu den Veranstaltungszeiten auch dort aufhalten. Sollte dies nicht der Fall sein und der von den Einzelveranstaltungen ausgehende Lärm wird in dieser Zeit als störend empfunden, kann der Inhaber die Lärmbelastung durch das vorzeitige Beenden der Veranstaltung selbst beheben.

#### 6.4 Veranstaltungen Feierscheune

Die Anzahl der Privatveranstaltungen in der Feierscheune hängen stark von den Buchungszahlen ab. Für das erste Jahr kann von 5 bis 10 Veranstaltungen ausgegangen werden. Die Veranstaltungszeiten variieren je nach der Art der Feier, so dass der Beurteilungszeitraum Tag und Nacht geprüft wurden. Da in den Sommermonaten die Tore an der westlichen Seite des Gebäudes offenstehen können, wurden die Schallberechnungen mit geschlossenen und mit geöffneten Toren durchgeführt. Wie unter 5.5 beschrieben, können die Zeiten der Veranstaltung sehr stark schwanken. Aus dem Grund wurde die Schallbelastung für den ganzen Tag angenommen. Diese Betrachtungsweise ist stark konservativ und wurde gewählt, um die höchstmögliche Belastung an den IPkt in den Berechnungen zu berücksichtigen.

Die Berechnungsergebnisse sind in den folgenden Tabellen und im Anhang aufgelistet.

**Tabelle 13:** Beurteilungspegel Feierscheune mit geschlossenen Toren

IPKTKT	IRW	L <sub>r</sub>	Δ	L <sub>r</sub>	Δ	L <sub>r</sub>	Δ
	Werktag / Ruhe / Nacht	Werktag (08-20 h)	[dB(A)]	Ruhe (20-22 h)	[dB(A)]	Nacht (22-6 h)	[dB(A)]
	[dB(A)]	[dB(A)]	[dB(A)]	[dB(A)]	[dB(A)]	[dB(A)]	[dB(A)]
1	60 / 55 / 45	18,7	41,3	18,7	36,3	18,7	26,3
2	60 / 55 / 45	22,2	37,8	22,2	32,8	22,2	22,8
3	60 / 55 / 45	20,7	39,3	20,7	34,3	20,7	24,3
4	60 / 55 / 45	22,0	38,0	22,0	33,0	22,0	23,0
5	60 / 55 / 45	11,7	48,3	11,7	43,3	11,7	33,3
6	60 / 55 / 45	13,0	47,0	13,0	42,0	13,0	32,0
7	60 / 55 / 45	10,5	49,5	10,5	44,5	10,5	34,5
8	60 / 55 / 45	11,9	48,1	11,9	43,1	11,9	33,1
9	60 / 55 / 45	9,5	50,5	9,5	45,5	9,5	35,5

**Tabelle 14:** Beurteilungspegel Feierscheune mit geöffneten Toren

IPKTKT	IRW Werktag / Ruhe / Nacht	L <sub>r</sub> Werktag (08-20 h)	Δ	L <sub>r</sub> Ruhe (20-22 h)	Δ	L <sub>r</sub> Nacht (22-6 h)	Δ
	[dB(A)]	[dB(A)]	[dB(A)]	[dB(A)]	[dB(A)]	[dB(A)]	[dB(A)]
1	60 / 55 / 45	29,0	31,0	29,0	26,0	29,0	16,0
2	60 / 55 / 45	34,0	26,0	34,0	21,0	34,0	11,0
3	60 / 55 / 45	30,2	29,8	30,2	24,8	30,2	14,8
4	60 / 55 / 45	32,8	27,2	32,8	22,2	32,8	12,2
5	60 / 55 / 45	21,4	38,6	21,4	33,6	21,4	23,6
6	60 / 55 / 45	21,8	38,2	21,8	33,2	21,8	23,2
7	60 / 55 / 45	18,8	41,2	18,8	36,2	18,8	26,2
8	60 / 55 / 45	19,3	40,7	19,3	35,7	19,3	25,7
9	60 / 55 / 45	18,3	41,7	18,3	36,7	18,3	26,7

Wie aus den Tabellen 13 und 14 zu erkennen ist, liegen die Beurteilungspegel an den IPkt deutlich unterhalb der jeweils gültigen IRW. Bei geöffneten Toren in der Sommerzeit ist der geringste Abstand mit 11 dB zum Richtwert Nacht am IPkt2 zu verzeichnen. Damit befindet sich kein IPkt im Einwirkungsbereich der Feierscheune nach TA Lärm 2.2.

## 7 Beurteilung der Berechnungsergebnisse

### 7.1 Immissionsbelastung Imbiss Campingplatz mit Terrasse

Bei Betrieb des Imbisses in den oben angegebenen Zeiten ist die Einhaltung der Vorgaben während des Tageszeitraumes von 08:00 bis 20:00 Uhr und den Ruhezeiten von 20:00 bis 22:00 Uhr an allen IPkt gewährleistet. Im Nachtzeitraum zur lautesten Nachtstunde (22:00 bis 23:00 Uhr) kommt es lediglich an einem IPkt (IPkt2) zu einer Überschreitung der Richtwerte. Das Haus des IPkt2 wird vom Inhaber der Ferienhof Porm UG selbst bewohnt, so dass hier eine „Selbstbeschallung“ stattfindet. Der Inhaber hat die Möglichkeit durch das Schließen des Imbisses um 22:00 Uhr, Einfluss auf seine Lärmbelastung zu nehmen.

**Damit ist der Imbissbetrieb mit Terrasse in den angegebenen Zeiten gemäß der TA Lärm und der Freizeitlärm-Richtlinie M-V möglich.**

### 7.2 Immissionsbelastung Veranstaltungen Kleinkunsthöhne

Bei den Veranstaltungen der Kleinkunsthöhne bis 22:00 Uhr werden alle IRW der TA Lärm und der Freizeitlärm-Richtlinien M-V eingehalten. Wichtig ist, dass die Veranstaltungen bis maximal 22:00 Uhr stattfinden, um die Nachtruhe einhalten zu können.

**Die Veranstaltungen Kleinkunsthöhne in den angegebenen Zeiten sind gemäß der TA Lärm und der Freizeitlärm-Richtlinie M-V möglich.**



### 7.3 Immissionsbelastung Einzelveranstaltungen

Bei den einzelnen Musikveranstaltungen werden im Tageszeitraum (08 bis 20 Uhr) an allen IPkt die Richtwerte eingehalten. Im Zeitraum Ruhe (20 bis 22 Uhr) liegen die Beurteilungspegel der IPkt1 und 3 bis 9 unter den IRW, nur IPkt2 zeigt eine geringe Überschreitung von 0,6 dB(A).

Im Nachtzeitraum befinden bei der Anwendung des Punktes 5.4 der Freizeitlärm-Richtlinie M-V „Besonderheiten bei seltenen Störereignissen“ 8 der 9 IPkt unterhalb des dann gültigen IRW. Auch hier zeigt der IPkt2 eine geringfügige Überschreitung von 0,6 dB(A).

Bei dem IPkt2 handelt es sich um das Haus des Eigentümers der Ferienhof Porm UG, so dass hier der Sachverhalt der Selbstbeschallung eintritt und eine Abwendung der Lärmbelastung durch den Bewohner selbst erfolgen kann.

**Unter Anwendung der genannten Möglichkeiten sind die Einzelveranstaltungen durchführbar.**

### 7.4 Immissionsbelastung Feierscheune

Finden Privatveranstaltungen in der Feierscheune statt, werden zu allen Tageszeiten an allen IPkt die IRW eingehalten. Zudem befindet sich keiner der IPkt im Einwirkungsbereich der Feierscheune nach TA Lärm.

**Somit halten die Veranstaltungen in der Feierscheune alle Vorgaben ein und sind uneingeschränkt durchführbar.**

## Literatur

- [1] 6. Allgemeine Verwaltungsvorschrift zum Bundes-Immissionsschutzgesetz: TA Lärm. Bonn, 26.08.1998, GMBI 26/1998, S. 503
- [2] Richtlinie zur Beurteilung der von Freizeitanlagen verursachten Geräusche (Freizeitlärm-Richtlinie) in Mecklenburg-Vorpommern, Erlass des Ministeriums für Bau, Landesentwicklung und Umwelt, 3.Juli 1998
- [3] DIN ISO 9613-2 „Dämpfung des Schalls bei Ausbreitung im Freien“
- [4] Achtzehnte Verordnung zur Durchführung des Bundesimmissionsschutzgesetzes (Sportanlagenlärmschutzverordnung – 18. BImSchV, 18.07.1991
- [5] VDI 3770 Emissionskennwerte von Schallquellen Sport- und Freizeitanlagen, September 2012
- [6] Sächsische Freizeitlärmstudie, Handlungsleitfaden zur Prognose und Beurteilung von Geräuschbelastungen durch Veranstaltungen und Freizeitanlagen, Sächsisches Landesamt für Umwelt und Geologie, April 2006
- [7] Ergänzung zur Sächsischen Freizeitlärmstudie, Aktualisierung von Emissionskenngrößen und Prognoseverfahren für Beschallungsanlagen im Freien, Sächsisches Landesamt für Umwelt, Landwirtschaft und Geologie, März 2019
- [8] Parkplatzlärmstudie, 6. Überarbeitete Auflage, Bayerisches Landesamt für Umwelt, August 2007
- [9] DIN 18005-1, Schallschutz im Städtebau, Juli 2002
- [10] Flächennutzungsplan der Stadt Kröpelin, Vorentwurf, Bearbeitungsstand 12.02.2021

## Anhang



**A-1 Koordinaten der IPkt****Tabelle 15:** Koordinaten der Immissionspunkte

IPkt	Adresse	Höhe über Gelände	ETRS89 Zone 33	
		[m]	X (Ost)	Y (Nord)
1	Diedrichshagen, Zur Plantage 09	3	287.993	5.999.478
2	Diedrichshagen, Zur Plantage 10	5	287.933	5.999.516
3	Diedrichshagen, Zur Plantage 11	5	287.924	5.999.524
4	Diedrichshagen, Zur Plantage 14	3	287.891	5.999.512
5	Diedrichshagen, Zur Plantage 13	5	287.876	5.999.517
6	Diedrichshagen, Zur Plantage 06	5	288.087	5.999.352
7	Diedrichshagen, Zur Plantage 04a	5	288.137	5.999.395
8	Diedrichshagen, Zur Plantage 05	5	288.153	5.999.378
9	Diedrichshagen, Zur Plantage 04	5	288.161	5.999.393

## **A-2 Fotodokumentation**





Bild 1: Zur Plantage 9



Bild 2: Zur Plantage 10



Bild 3: Zur Plantage 11







Bild 4: Zur Plantage 14



Bild 5: Zur Plantage 13



Bild 6: Zur Plantage 6

	
<p>Bild 7: Zur Plantage 4a</p>	<p>Bild 8: Zur Plantage 5</p>
	
<p>Bild 9: Zur Plantage 4</p>	

Die Fotos wurden am 15.01.2021 aufgenommen.

### **A-3 Eingangsparemeter Imbiss Campingplatz**





Bearbeiter:	Beate Mallow	Prüfer:	Astrid Zadow	Datum:	30.04.2021
Telefon:	038296 747 410			Firma:	enosite GmbH
E-Mail:	beate.mallow@eno-site.com	Projekt:	Diedrichshagen - Ferienhof Porm UG	Adresse:	Straße am Zeltplatz 7, 18230 Reik

<b>Element-Notizen</b>	
FLQI045 Imbiss mit Terrasse	Imbiss Campingplatz

Beurteilungszeiträume	
T1	Werktag, RZ (6-8h)
T2	Werktag (8-20h)
T3	Werktag, RZ (20-22h)
T4	Werktag, Nacht (22-6h)
T5	Sonntag, RZ (7-9h)
T6	Sonntag (9-13h,15-20h)
T7	Sonntag, RZ (13-15h)
T8	Sonntag, RZ (20-22h)
T9	Sonntag, Nacht (22-7h)

Flächen-SQ /ISO 9613 (1)		Imbiss Campingplatz							
FLQI045	Bezeichnung	Imbiss mit Terrasse		Wirkradius /m		99999.00			
	Gruppe	Imbiss+Terrasse		D0		0.00			
	Knotenzahl	5		Hohe Quelle		Nein			
	Länge /m	43.68		Emission ist		flächenbez. SL-Pegel (Lw/m²)			
	Länge /m (2D)	43.68		Emi.Variant	Emission	Dämmung	Zuschlag	Lw	Lw"
	Fläche /m²	108.29			dB(A)	dB	dB	dB(A)	dB(A)
				Tag	78.00	-	-	98.35	78.00
				Nacht	74.00	-	-	94.35	74.00
				Ruhe	78.00	-	-	98.35	78.00
	Beurteilungsvorschrift	Spitzenpegel	Impuls-Zuschlag	Ton-Zuschlag	Info.-Zuschlag			Extra-Zuschlag	
	Freizeitlärmrichtlinie LAI	-	0.0	0.0	0.0			-	0.0
	Beurteilungszeitraum / Zeitzone	Dauer /h	Emi.-Var	Lw" /dB(A)	n-mal	Einwirkzeit /h	dLi /dB	Lw"r /dB(A)	
	Werktag, RZ (6-8h)	2.00	Ruhe	78.0	1.00	0.00000	-99.00	-	
	Werktag (8-20h)	12.00	Tag	78.0	1.00	3.00000	-6.02	72.0	
	Werktag, RZ (20-22h)	2.00	Ruhe	78.0	1.00	2.00000	0.00	78.0	
	Werktag, Nacht (22-6h)	1.00	Nacht	74.0	1.00	0.50000	-3.01	71.0	
	Sonntag, RZ (7-9h)	2.00	Ruhe	78.0	1.00	0.00000	-99.00	-	
	Sonntag (9-13h,15-20h)	9.00	Tag	78.0	1.00	3.00000	-4.77	73.2	
	Sonntag, RZ (13-15h)	2.00	Ruhe	78.0	1.00	0.00000	-99.00	-	
	Sonntag, RZ (20-22h)	2.00	Ruhe	78.0	1.00	2.00000	0.00	78.0	
	Sonntag, Nacht (22-7h)	1.00	Nacht	74.0	1.00	0.50000	-3.01	71.0	
	Geometrie			Nr	x/m	y/m	z(abs) /m	! z(rel) /m	
		Knoten:		1	287927.97	5999470.92	101.20	1.20	
				2	287937.92	5999460.93	101.20	1.20	
				3	287932.05	5999454.97	101.20	1.20	
				4	287923.04	5999466.04	101.20	1.20	
				5	287927.97	5999470.92	101.20	1.20	

## **A-4 Eingangparameter Kleinkunstbühne**



Bearbeiter:	Beate Mallow	Prüfer:	Astrid Zadow	Datum:	30.04.2021
Telefon:	038296 747 410			Firma:	enosite GmbH
E-Mail:	beate.mallow@eno-site.com	Projekt:	Diedrichshagen - Ferienhof Porm UG	Adresse:	Straße am Zeltplatz 7, 18230 Reik

Element-Notizen	
PRKL001	Parkplatz 1 (8 Stellplätze)   Parkplatz Campingplatz
PRKL002	Parkplatz 2 (8 Stellplätze)   Parkplatz 2
EZQi010	Kleinkunsthöhne   Kleinkunsthöhne
EZQi011	Pausenbeschallung   Pausenbeschallung
FLQi168	Geräusche Zuschauer   Geräusche Zuschauer

Beurteilungszeiträume	
T1	Werktag, RZ (6-8h)
T2	Werktag (8-20h)
T3	Werktag, RZ (20-22h)
T4	Werktag, Nacht (22-6h)
T5	Sonntag, RZ (7-9h)
T6	Sonntag (9-13h,15-20h)
T7	Sonntag, RZ (13-15h)
T8	Sonntag, RZ (20-22h)
T9	Sonntag, Nacht (22-7h)

Parkplatzlärmstudie (2)		GB Kleinkunst						
PRKL001	Bezeichnung	Parkplatz 1 (8 Stellplätze)		Wirkradius /m		99999.00		
	Gruppe	Parkplätze		Lw (Tag) /dB(A)		72.32		
	Knotenzahl	6		Lw (Nacht) /dB(A)		72.32		
	Länge /m	90.33		Lw (Ruhe) /dB(A)		72.32		
	Länge /m (2D)	90.33		Lw" (Tag) /dB(A)		45.88		
	Fläche /m²	441.06		Lw" (Nacht) /dB(A)		45.88		
				Lw" (Ruhe) /dB(A)		45.88		
				Konstante Höhe /m		0.00		
				Berechnung		Parkplatz (PLS 2007   ISO 9613-2)		
				Parkplatz		Parkplatz an Gaststätten		
				Modus		Normalfall (zusammengefasst)		
				Kpa /dB		3.00		
				Ki /dB		4.00		
				Oberfläche		Wassergebundene Decken (Kies)		
				B		8.00		
				f		0.25		
				N (Tag)		0.12		
				N (Nacht)		0.12		
				N (Ruhe)		0.12		
	Beurteilungsvorschrift	Spitzenpegel		Impuls-Zuschlag	Ton-Zuschlag	Info.-Zuschlag	Extra-Zuschlag	
	Freizeitlärmrichtlinie LAI	-		0.0	0.0	0.0	-	
	Beurteilungszeitraum / Zeitzone	Dauer /h	Emi.-Var	Lw" /dB(A)	n-mal	Einwirkzeit /h	dLi /dB	Lw"r /dB(A)
	Werktag, RZ (6-8h)	2.00	Ruhe	45.9	1.00	0.00000	-99.00	-
	Werktag (8-20h)	12.00	Tag	45.9	1.00	1.00000	-10.79	35.1
	Werktag, RZ (20-22h)	2.00	Ruhe	45.9	1.00	1.00000	-3.01	42.9
	Werktag, Nacht (22-6h)	1.00	Nacht	45.9	1.00	0.50000	-3.01	42.9
	Sonntag, RZ (7-9h)	2.00	Ruhe	45.9	1.00	0.00000	-99.00	-
	Sonntag (9-13h,15-20h)	9.00	Tag	45.9	1.00	0.00000	-99.00	-
	Sonntag, RZ (13-15h)	2.00	Ruhe	45.9	1.00	0.00000	-99.00	-
	Sonntag, RZ (20-22h)	2.00	Ruhe	45.9	1.00	0.00000	-99.00	-
	Sonntag, Nacht (22-7h)	1.00	Nacht	45.9	1.00	0.00000	-99.00	-
	Geometrie			Nr	x/m	y/m	z(abs) /m	! z(rel) /m
				Knoten:	1	288009.48	5999459.00	100.00
					2	288017.03	5999470.99	100.00
					3	288043.23	5999454.56	100.00
					4	288036.12	5999442.57	100.00
					5	288018.36	5999453.22	100.00
					6	288009.48	5999459.00	100.00
PRKL002	Bezeichnung	Parkplatz 2 (8 Stellplätze)		Wirkradius /m		99999.00		
	Gruppe	Parkplätze		Lw (Tag) /dB(A)		72.32		
	Knotenzahl	5		Lw (Nacht) /dB(A)		72.32		
	Länge /m	68.32		Lw (Ruhe) /dB(A)		72.32		
	Länge /m (2D)	68.32		Lw" (Tag) /dB(A)		47.84		
	Fläche /m²	281.00		Lw" (Nacht) /dB(A)		47.84		
				Lw" (Ruhe) /dB(A)		47.84		
				Konstante Höhe /m		0.00		
				Berechnung		Parkplatz (PLS 2007   ISO 9613-2)		
				Parkplatz		Parkplatz an Gaststätten		
				Modus		Normalfall (zusammengefasst)		
				Kpa /dB		3.00		



Bearbeiter:	Beate Mallow	Prüfer:	Astrid Zadow	Datum:	30.04.2021
Telefon:	038296 747 410			Firma:	enosite GmbH
E-Mail:	beate.mallow@eno-site.com	Projekt:	Diedrichshagen - Ferienhof Porm UG	Adresse:	Straße am Zeltplatz 7, 18230 Reik

Punkt-SQ /ISO 9613 (2)													GB Kleinkunst		
Emiss.-Variante	Emission	Summe	Emission ist							Schalleistungspegel (Lw)					
			16 Hz	31.5 Hz	63 Hz	125 Hz	250 Hz	500 Hz	1000 Hz	2000 Hz	4000 Hz	8000 Hz			
Tag	Emission	Referenz: Pausenbeschallung													
Tag	Lw /dB (A)	87.0	-	-	66.1	69.2	75.9	81.3	82.7	79.9	74.4	65.5			
Nacht	Emission	Referenz: Pausenbeschallung													
Nacht	Lw /dB (A)	87.0	-	-	66.1	69.2	75.9	81.3	82.7	79.9	74.4	65.5			
Ruhe	Emission	Referenz: Pausenbeschallung													
Ruhe	Lw /dB (A)	87.0	-	-	66.1	69.2	75.9	81.3	82.7	79.9	74.4	65.5			
<b>Beurteilungsvorschrift</b>		<b>Spitzenpegel</b>		<b>Impuls-Zuschlag</b>		<b>Ton-Zuschlag</b>		<b>Info.-Zuschlag</b>		<b>Extra-Zuschlag</b>					
Freizeitlärmrichtlinie LAI		-		3.9		0.0		0.0		-					
<b>Beurteilungszeitraum / Zeitzone</b>		<b>Dauer /h</b>	<b>Emi.-Var</b>	<b>Lw /dB(A)</b>		<b>n-mal</b>	<b>Einwirkzeit /h</b>		<b>dLi /dB</b>		<b>Lwr /dB(A)</b>				
Werktag, RZ (6-8h)		2.00	Ruhe	87.0		1.00	0.00000		-99.00		-				
Werktag (8-20h)		12.00	Tag	87.0		1.00	1.00000		-6.89		80.1				
Werktag, RZ (20-22h)		2.00	Ruhe	87.0		1.00	1.00000		0.89		87.9				
Werktag, Nacht (22-6h)		1.00	Nacht	87.0		1.00	0.00000		-99.00		-				
Sonntag, RZ (7-9h)		2.00	Ruhe	87.0		1.00	0.00000		-99.00		-				
Sonntag (9-13h,15-20h)		9.00	Tag	87.0		1.00	0.00000		-99.00		-				
Sonntag, RZ (13-15h)		2.00	Ruhe	87.0		1.00	0.00000		-99.00		-				
Sonntag, RZ (20-22h)		2.00	Ruhe	87.0		1.00	0.00000		-99.00		-				
Sonntag, Nacht (22-7h)		1.00	Nacht	87.0		1.00	0.00000		-99.00		-				
<b>Geometrie</b>				<b>Nr</b>		<b>x/m</b>		<b>y/m</b>		<b>z(abs) /m</b>		<b>! z(rel) /m</b>			
Geometrie:						287929.00		5999471.00		100.50		0.50			

Flächen-SQ /ISO 9613 (1)													GB Kleinkunst		
FLQ168	Bezeichnung	Geräusche Zuschauer				Wirkradius /m			99999.00						
Gruppe	Geräusche Zuschauer				D0			0.00							
Knotenzahl	5				Hohe Quelle			Nein							
Länge /m	43.68				Emission ist			flächenbez. SL-Pegel (Lw/m²)							
Länge /m (2D)	43.68				Emi.Variante	Emission	Dämmung	Zuschlag	Lw	Lw"					
Fläche /m²	108.29					dB(A)	dB	dB	dB(A)	dB(A)					
					Tag	77.00	-	-	97.35	77.00					
					Nacht	77.00	-	-	97.35	77.00					
					Ruhe	77.00	-	-	97.35	77.00					
<b>Beurteilungsvorschrift</b>		<b>Spitzenpegel</b>		<b>Impuls-Zuschlag</b>		<b>Ton-Zuschlag</b>		<b>Info.-Zuschlag</b>		<b>Extra-Zuschlag</b>					
Freizeitlärmrichtlinie LAI		-		0.0		0.0		0.0		-					
<b>Beurteilungszeitraum / Zeitzone</b>		<b>Dauer /h</b>	<b>Emi.-Var</b>	<b>Lw" /dB(A)</b>		<b>n-mal</b>	<b>Einwirkzeit /h</b>		<b>dLi /dB</b>		<b>Lw"r /dB(A)</b>				
Werktag, RZ (6-8h)		2.00	Ruhe	77.0		1.00	0.00000		-99.00		-				
Werktag (8-20h)		12.00	Tag	77.0		1.00	2.00000		-7.78		69.2				
Werktag, RZ (20-22h)		2.00	Ruhe	77.0		1.00	2.00000		0.00		77.0				
Werktag, Nacht (22-6h)		1.00	Nacht	77.0		1.00	0.00000		-99.00		-				
Sonntag, RZ (7-9h)		2.00	Ruhe	77.0		1.00	0.00000		-99.00		-				
Sonntag (9-13h,15-20h)		9.00	Tag	77.0		1.00	0.00000		-99.00		-				
Sonntag, RZ (13-15h)		2.00	Ruhe	77.0		1.00	0.00000		-99.00		-				
Sonntag, RZ (20-22h)		2.00	Ruhe	77.0		1.00	0.00000		-99.00		-				
Sonntag, Nacht (22-7h)		1.00	Nacht	77.0		1.00	0.00000		-99.00		-				
<b>Geometrie</b>				<b>Nr</b>		<b>x/m</b>		<b>y/m</b>		<b>z(abs) /m</b>		<b>! z(rel) /m</b>			
Knoten:				1		287927.97		5999470.92		101.20		1.20			
				2		287937.92		5999460.93		101.20		1.20			
				3		287932.05		5999454.97		101.20		1.20			
				4		287923.04		5999466.04		101.20		1.20			
				5		287927.97		5999470.92		101.20		1.20			

## **A-5 Eingangsparemeter Einzelveranstaltungen**



Bearbeiter:	Beate Mallow	Prüfer:	Astrid Zadow	Datum:	30.04.2021
Telefon:	038296 747 410			Firma:	enosite GmbH
E-Mail:	beate.mallow@eno-site.com	Projekt:	Diedrichshagen - Ferienhof Porm UG	Adresse:	Straße am Zellplatz 7, 18230 Rerik

Element-Notizen	
PRKL001	Parkplatz 1 (8 Stellplätze)   Parkplatz Campingplatz
PRKL002	Parkplatz 2 (8 Stellplätze)   Parkplatz 2
EZQi009	kleine Bühne 104   Kleine Bühne 104
EZQi013	Pausenbeschallung 01   Pausenbeschallung 01
FLQi187	Geräusche Zuschauer 01   Geräusche Zuschauer

Beurteilungszeiträume	
T1	Werktag, RZ (6-8h)
T2	Werktag (8-20h)
T3	Werktag, RZ (20-22h)
T4	Werktag, Nacht (22-6h)
T5	Sonntag, RZ (7-9h)
T6	Sonntag (9-13h,15-20h)
T7	Sonntag, RZ (13-15h)
T8	Sonntag, RZ (20-22h)
T9	Sonntag, Nacht (22-7h)

Parkplatzlärmstudie (2)		GB Open Air Zellplatz						
PRKL001	Bezeichnung	Parkplatz 1 (8 Stellplätze)		Wirkradius /m		99999.00		
	Gruppe	Parkplätze		Lw (Tag) /dB(A)		72.32		
	Knotenzahl	6		Lw (Nacht) /dB(A)		72.32		
	Länge /m	90.33		Lw (Ruhe) /dB(A)		72.32		
	Länge /m (2D)	90.33		Lw" (Tag) /dB(A)		45.88		
	Fläche /m²	441.06		Lw" (Nacht) /dB(A)		45.88		
				Lw" (Ruhe) /dB(A)		45.88		
				Konstante Höhe /m		0.00		
				Berechnung		Parkplatz (PLS 2007   ISO 9613-2)		
				Parkplatz		Parkplatz an Gaststätten		
				Modus		Normalfall (zusammengefasst)		
				Kpa /dB		3.00		
				Ki /dB		4.00		
				Oberfläche		Wassergebundene Decken (Kies)		
				B		8.00		
				f		0.25		
				N (Tag)		0.12		
				N (Nacht)		0.12		
				N (Ruhe)		0.12		
	Beurteilungsvorschrift	Spitzenpegel		Impuls-Zuschlag	Ton-Zuschlag	Info.-Zuschlag	Extra-Zuschlag	
	Freizeitlärmrichtlinie LAI	-		0.0	0.0	0.0	-	
	Beurteilungszeitraum / Zeitzone	Dauer /h	Emi.-Var	Lw" /dB(A)	n-mal	Einwirkzeit /h	dLi /dB	
	Werktag, RZ (6-8h)	2.00	Ruhe	45.9	1.00	0.00000	-99.00	
	Werktag (8-20h)	12.00	Tag	45.9	1.00	1.00000	-10.79	
	Werktag, RZ (20-22h)	2.00	Ruhe	45.9	1.00	1.00000	-3.01	
	Werktag, Nacht (22-6h)	1.00	Nacht	45.9	1.00	0.50000	-3.01	
	Sonntag, RZ (7-9h)	2.00	Ruhe	45.9	1.00	0.00000	-99.00	
	Sonntag (9-13h,15-20h)	9.00	Tag	45.9	1.00	0.00000	-99.00	
	Sonntag, RZ (13-15h)	2.00	Ruhe	45.9	1.00	0.00000	-99.00	
	Sonntag, RZ (20-22h)	2.00	Ruhe	45.9	1.00	0.00000	-99.00	
	Sonntag, Nacht (22-7h)	1.00	Nacht	45.9	1.00	0.00000	-99.00	
	Geometrie			Nr	x/m	y/m	z(abs) /m	
				Knoten:	1	288009.48	5999459.00	
					2	288017.03	5999470.99	
					3	288043.23	5999454.56	
					4	288036.12	5999442.57	
					5	288018.36	5999453.22	
					6	288009.48	5999459.00	
PRKL002	Bezeichnung	Parkplatz 2 (8 Stellplätze)		Wirkradius /m		99999.00		
	Gruppe	Parkplätze		Lw (Tag) /dB(A)		72.32		
	Knotenzahl	5		Lw (Nacht) /dB(A)		72.32		
	Länge /m	68.32		Lw (Ruhe) /dB(A)		72.32		
	Länge /m (2D)	68.32		Lw" (Tag) /dB(A)		47.84		
	Fläche /m²	281.00		Lw" (Nacht) /dB(A)		47.84		
				Lw" (Ruhe) /dB(A)		47.84		
				Konstante Höhe /m		0.00		
				Berechnung		Parkplatz (PLS 2007   ISO 9613-2)		
				Parkplatz		Parkplatz an Gaststätten		
				Modus		Normalfall (zusammengefasst)		
				Kpa /dB		3.00		





Bearbeiter:	Beate Mallow	Prüfer:	Astrid Zadow	Datum:	30.04.2021
Telefon:	038296 747 410	Firma:	enosite GmbH		
E-Mail:	beate.mallow@eno-site.com	Projekt:	Diedrichshagen - Ferienhof Porm UG	Adresse:	Straße am Zeltplatz 7, 18230 Reik

Punkt-SQ /ISO 9613 (2)											GB Open Air Zeltplatz			
Emiss.-Variante		Summe	Emission ist							Schallleistungspegel (Lw)				
			16 Hz	31.5 Hz	63 Hz	125 Hz	250 Hz	500 Hz	1000 Hz	2000 Hz	4000 Hz	8000 Hz		
Tag	Emission	Referenz: Pausenbeschallung 01												
Tag	Lw /dB (A)	89.0	-	-	68.1	71.2	77.9	83.3	84.7	81.9	76.4	67.5		
Nacht	Emission	Referenz: Pausenbeschallung 01												
Nacht	Lw /dB (A)	89.0	-	-	68.1	71.2	77.9	83.3	84.7	81.9	76.4	67.5		
Ruhe	Emission	Referenz: Pausenbeschallung 01												
Ruhe	Lw /dB (A)	89.0	-	-	68.1	71.2	77.9	83.3	84.7	81.9	76.4	67.5		
<b>Beurteilungsvorschrift</b>		<b>Spitzenpegel</b>		<b>Impuls-Zuschlag</b>		<b>Ton-Zuschlag</b>		<b>Info.-Zuschlag</b>					<b>Extra-Zuschlag</b>	
Freizeitlärmrichtlinie LAI		-		3.9		0.0		0.0					0.0	
<b>Beurteilungszeitraum / Zeitzone</b>		<b>Dauer /h</b>	<b>Emi.-Var</b>	<b>Lw /dB(A)</b>		<b>n-mal</b>	<b>Einwirkzeit /h</b>		<b>dLi /dB</b>		<b>Lwr /dB(A)</b>			
Werktag, RZ (6-8h)		2.00	Ruhe	89.0		1.00	0.00000		-99.00		-			
Werktag (8-20h)		12.00	Tag	89.0		1.00	1.00000		-6.89		82.1			
Werktag, RZ (20-22h)		2.00	Ruhe	89.0		1.00	1.00000		0.89		89.9			
Werktag, Nacht (22-6h)		1.00	Nacht	89.0		1.00	0.50000		0.89		89.9			
Sonntag, RZ (7-9h)		2.00	Ruhe	89.0		1.00	0.00000		-99.00		-			
Sonntag (9-13h,15-20h)		9.00	Tag	89.0		1.00	0.00000		-99.00		-			
Sonntag, RZ (13-15h)		2.00	Ruhe	89.0		1.00	0.00000		-99.00		-			
Sonntag, RZ (20-22h)		2.00	Ruhe	89.0		1.00	0.00000		-99.00		-			
Sonntag, Nacht (22-7h)		1.00	Nacht	89.0		1.00	0.00000		-99.00		-			
<b>Geometrie</b>				<b>Nr</b>		<b>x/m</b>		<b>y/m</b>		<b>z(abs) /m</b>		<b>! z(rel) /m</b>		
				Geometrie:		287929.00		5999471.00		100.50		0.50		

Flächen-SQ /ISO 9613 (1)											GB Open Air Zeltplatz			
FLQ187	Bezeichnung	Geräusche Zuschauer 01				Wirkradius /m				99999.00				
Gruppe	Geräusche Zuschauer 01				D0				0.00					
Knotenzahl	5				Hohe Quelle				Nein					
Länge /m	43.68				Emission ist				flächenbez. SL-Pegel (Lw/m²)					
Länge /m (2D)	43.68				Emi.Variante	Emission	Dämmung	Zuschlag	Lw	Lw"				
Fläche /m²	108.29					dB(A)	dB	dB	dB(A)	dB(A)				
					Tag	79.00	-	-	99.35	79.00				
					Nacht	79.00	-	-	99.35	79.00				
					Ruhe	79.00	-	-	99.35	79.00				
<b>Beurteilungsvorschrift</b>		<b>Spitzenpegel</b>		<b>Impuls-Zuschlag</b>		<b>Ton-Zuschlag</b>		<b>Info.-Zuschlag</b>		<b>Extra-Zuschlag</b>				
Freizeitlärmrichtlinie LAI		-		0.0		0.0		0.0		0.0				
<b>Beurteilungszeitraum / Zeitzone</b>		<b>Dauer /h</b>	<b>Emi.-Var</b>	<b>Lw" /dB(A)</b>		<b>n-mal</b>	<b>Einwirkzeit /h</b>		<b>dLi /dB</b>		<b>Lw"r /dB(A)</b>			
Werktag, RZ (6-8h)		2.00	Ruhe	79.0		1.00	0.00000		-99.00		-			
Werktag (8-20h)		12.00	Tag	79.0		1.00	2.00000		-7.78		71.2			
Werktag, RZ (20-22h)		2.00	Ruhe	79.0		1.00	2.00000		0.00		79.0			
Werktag, Nacht (22-6h)		1.00	Nacht	79.0		1.00	1.00000		0.00		79.0			
Sonntag, RZ (7-9h)		2.00	Ruhe	79.0		1.00	0.00000		-99.00		-			
Sonntag (9-13h,15-20h)		9.00	Tag	79.0		1.00	0.00000		-99.00		-			
Sonntag, RZ (13-15h)		2.00	Ruhe	79.0		1.00	0.00000		-99.00		-			
Sonntag, RZ (20-22h)		2.00	Ruhe	79.0		1.00	0.00000		-99.00		-			
Sonntag, Nacht (22-7h)		1.00	Nacht	79.0		1.00	0.00000		-99.00		-			
<b>Geometrie</b>				<b>Nr</b>		<b>x/m</b>		<b>y/m</b>		<b>z(abs) /m</b>		<b>! z(rel) /m</b>		
				Knoten:		1		287927.97		5999470.92		101.20		
						2		287937.92		5999460.93		101.20		
						3		287932.05		5999454.97		101.20		
						4		287923.04		5999466.04		101.20		
						5		287927.97		5999470.92		101.20		

## **A-6 Eingangsparemeter Feierscheune**



Bearbeiter:	Beate Mallow	Prüfer:	Astrid Zadow	Datum:	30.04.2021
Telefon:	038296 747 410			Firma:	enosite GmbH
E-Mail:	beate.mallow@eno-site.com	Projekt:	Diedrichshagen - Ferienhof Porm UG	Adresse:	Straße am Zeltplatz 7, 18230 Rerik

Beurteilungszeiträume	
T1	Werktag, RZ (6-8h)
T2	Werktag (8-20h)
T3	Werktag, RZ (20-22h)
T4	Werktag, Nacht (22-6h)
T5	Sonntag, RZ (7-9h)
T6	Sonntag (9-13h,15-20h)
T7	Sonntag, RZ (13-15h)
T8	Sonntag, RZ (20-22h)
T9	Sonntag, Nacht (22-7h)

Flächen-SQ /ISO 9613 (15)													Feierscheune				
FLQi053	Bezeichnung	Feierscheune/WAND1										Wirkradius /m			99999.00		
	Gruppe	Feierscheune										Lw (Tag) /dB(A)			51.86		
	Knotenzahl	5										Lw (Nacht) /dB(A)			51.86		
	Länge /m	34.66										Lw (Ruhe) /dB(A)			51.86		
	Länge /m (2D)	24.66										Lw" (Tag) /dB(A)			34.25		
	Fläche /m²	61.64										Lw" (Nacht) /dB(A)			34.25		
												Lw" (Ruhe) /dB(A)			34.25		
												D0			0.00		
												Hohe Quelle			Nein		
												Emission ist			Innenpegel (Lp)		
												C(diffus) /dB			EN 12354-4; B.1-1: -6.0		
	Emiss.-Variante		Summe	16 Hz	31.5 Hz	63 Hz	125 Hz	250 Hz	500 Hz	1000 Hz	2000 Hz	4000 Hz	8000 Hz				
	Tag	Emission	Referenz: Feierscheune														
	Tag	Dämmung	Referenz: Mauerwerk/Vollziegel 115 mm														
	Tag	Lw" /dB	49.0	-	-	47.7	40.7	37.9	33.9	23.1	13.1	4.8	-2.0				
	Nacht	Emission	Referenz: Feierscheune														
	Nacht	Dämmung	Referenz: Mauerwerk/Vollziegel 115 mm														
	Nacht	Lw" /dB	49.0	-	-	47.7	40.7	37.9	33.9	23.1	13.1	4.8	-2.0				
	Ruhe	Emission	Referenz: Feierscheune														
	Ruhe	Dämmung	Referenz: Mauerwerk/Vollziegel 115 mm														
	Ruhe	Lw" /dB	49.0	-	-	47.7	40.7	37.9	33.9	23.1	13.1	4.8	-2.0				
	Beurteilungsvorschrift	Spitzenpegel		Impuls-Zuschlag			Ton-Zuschlag			Info.-Zuschlag			Extra-Zuschlag				
	Freizeitlärmrichtlinie LAI	-		0.0			0.0			0.0			-				
	Beurteilungszeitraum / Zeitzone	Dauer /h	Emi.-Var	Lw" /dB(A)			n-mal			Einwirkzeit /h			dLi /dB		Lw"r /dB(A)		
	Werktag, RZ (6-8h)	2.00	Ruhe	34.3			1.00			2.00000			0.00		34.3		
	Werktag (8-20h)	12.00	Tag	34.3			1.00			12.00000			0.00		34.3		
	Werktag, RZ (20-22h)	2.00	Ruhe	34.3			1.00			2.00000			0.00		34.3		
	Werktag, Nacht (22-6h)	1.00	Nacht	34.3			1.00			1.00000			0.00		34.3		
	Sonntag, RZ (7-9h)	2.00	Ruhe	34.3			1.00			2.00000			0.00		34.3		
	Sonntag (9-13h,15-20h)	9.00	Tag	34.3			1.00			9.00000			0.00		34.3		
	Sonntag, RZ (13-15h)	2.00	Ruhe	34.3			1.00			2.00000			0.00		34.3		
	Sonntag, RZ (20-22h)	2.00	Ruhe	34.3			1.00			2.00000			0.00		34.3		
	Sonntag, Nacht (22-7h)	1.00	Nacht	34.3			1.00			1.00000			0.00		34.3		
	Geometrie					Nr	x/m		y/m		z(abs) /m		! z(rel) /m				
		Knoten:				1	287975.39		5999542.57		100.00		0.00				
						2	287984.71		5999534.50		100.00		0.00				
						3	287984.71		5999534.50		105.00		5.00				
						4	287975.39		5999542.57		105.00		5.00				
						5	287975.39		5999542.57		100.00		0.00				
FLQi053 /1	Bezeichnung	Stalltür Süd										Wirkradius /m			99999.00		
Öffnung	Gruppe	Feierscheune										Lw (Tag) /dB(A)			60.47		
(FLQi188)	Knotenzahl	5										Lw (Nacht) /dB(A)			60.47		
	Länge /m	8.00										Lw (Ruhe) /dB(A)			60.47		
	Länge /m (2D)	4.00										Lw" (Tag) /dB(A)			54.45		
	Fläche /m²	4.00										Lw" (Nacht) /dB(A)			54.45		
												Lw" (Ruhe) /dB(A)			54.45		
												D0			0.00		
												Hohe Quelle			Nein		
												Emission ist			Innenpegel (Lp)		
												C(diffus) /dB			EN 12354-4; B.1-1: -6.0		
	Emiss.-Variante		Summe	16 Hz	31.5 Hz	63 Hz	125 Hz	250 Hz	500 Hz	1000 Hz	2000 Hz	4000 Hz	8000 Hz				
	Tag	Emission	Referenz: Feierscheune														
	Tag	Dämmung	Referenz: Holzwand mit Steifen														
	Tag	Lw" /dB	69.6	-	-	68.7	61.7	51.9	50.9	51.1	41.1	29.8	23.0				
	Nacht	Emission	Referenz: Feierscheune														
	Nacht	Dämmung	Referenz: Holzwand mit Steifen														
	Nacht	Lw" /dB	69.6	-	-	68.7	61.7	51.9	50.9	51.1	41.1	29.8	23.0				
	Ruhe	Emission	Referenz: Feierscheune														

Bearbeiter:	Beate Mallow	Prüfer:	Astrid Zadow	Datum:	30.04.2021
Telefon:	038296 747 410			Firma:	enosite GmbH
E-Mail:	beate.mallow@eno-site.com	Projekt:	Diedrichshagen - Ferienhof Porm UG	Adresse:	Straße am Zeltplatz 7, 18230 Reik

Flächen-SQ /ISO 9613 (15)													Feierscheune		
	Ruhe	Dämmung	Referenz: Holzwand mit Steifen												
	Ruhe	Lw" /dB	69.6	-	-	68.7	61.7	51.9	50.9	51.1	41.1	29.8	23.0		
	<b>Beurteilungsvorschrift</b>	<b>Spitzenpegel</b>	<b>Impuls-Zuschlag</b>		<b>Ton-Zuschlag</b>		<b>Info.-Zuschlag</b>			<b>Extra-Zuschlag</b>					
	Freizeitlärmrichtlinie LAI	-	0.0		0.0		0.0			-					
	<b>Beurteilungszeitraum / Zeitzone</b>	<b>Dauer /h</b>	<b>Emi.-Var</b>	<b>Lw" /dB(A)</b>		<b>n-mal</b>	<b>Einwirkzeit /h</b>		<b>dLi /dB</b>		<b>Lw"r /dB(A)</b>				
	Werktag, RZ (6-8h)	2.00	Ruhe	54.4		1.00	2.00000		0.00		54.4				
	Werktag (8-20h)	12.00	Tag	54.4		1.00	12.00000		0.00		54.4				
	Werktag, RZ (20-22h)	2.00	Ruhe	54.4		1.00	2.00000		0.00		54.4				
	Werktag, Nacht (22-6h)	1.00	Nacht	54.4		1.00	1.00000		0.00		54.4				
	Sonntag, RZ (7-9h)	2.00	Ruhe	54.4		1.00	2.00000		0.00		54.4				
	Sonntag (9-13h,15-20h)	9.00	Tag	54.4		1.00	9.00000		0.00		54.4				
	Sonntag, RZ (13-15h)	2.00	Ruhe	54.4		1.00	2.00000		0.00		54.4				
	Sonntag, RZ (20-22h)	2.00	Ruhe	54.4		1.00	2.00000		0.00		54.4				
	Sonntag, Nacht (22-7h)	1.00	Nacht	54.4		1.00	1.00000		0.00		54.4				
	<b>Geometrie</b>				<b>Nr</b>	<b>x/m</b>		<b>y/m</b>		<b>z(abs) /m</b>		<b>! z(rel) /m</b>			
		Knoten:			1	287980.93		5999537.77		100.00		0.00			
					2	287979.42		5999539.08		100.00		0.00			
					3	287979.42		5999539.08		102.00		2.00			
					4	287980.93		5999537.77		102.00		2.00			
					5	287980.93		5999537.77		100.00		0.00			
<b>FLQI054</b>	<b>Bezeichnung</b>	Feierscheune/WAND2				<b>Wirkradius /m</b>				99999.00					
	<b>Gruppe</b>	Feierscheune				<b>Lw (Tag) /dB(A)</b>				71.79					
	<b>Knotenzahl</b>	5				<b>Lw (Nacht) /dB(A)</b>				71.79					
	<b>Länge /m</b>	55.14				<b>Lw (Ruhe) /dB(A)</b>				71.79					
	<b>Länge /m (2D)</b>	45.14				<b>Lw" (Tag) /dB(A)</b>				51.50					
	<b>Fläche /m²</b>	112.85				<b>Lw" (Nacht) /dB(A)</b>				51.50					
						<b>Lw" (Ruhe) /dB(A)</b>				51.50					
						<b>D0</b>				0.00					
						<b>Hohe Quelle</b>				Nein					
						<b>Emission ist</b>				Innenpegel (Lp)					
						<b>C(diffus) /dB</b>				EN 12354-4; B.1-1: -6.0					
	<b>Emiss.-Variante</b>	<b>Summe</b>	<b>16 Hz</b>	<b>31.5 Hz</b>	<b>63 Hz</b>	<b>125 Hz</b>	<b>250 Hz</b>	<b>500 Hz</b>	<b>1000 Hz</b>	<b>2000 Hz</b>	<b>4000 Hz</b>	<b>8000 Hz</b>			
	Tag	Referenz: Musik Feierscheune													
	Tag	Referenz: Mauerwerk/Vollziegel 115 mm													
	Tag	Lw" /dB	66.2	-	-	64.9	57.9	55.1	51.1	40.3	30.3	22.0	15.2		
	Nacht	Referenz: Musik Feierscheune													
	Nacht	Referenz: Mauerwerk/Vollziegel 115 mm													
	Nacht	Lw" /dB	66.2	-	-	64.9	57.9	55.1	51.1	40.3	30.3	22.0	15.2		
	Ruhe	Referenz: Musik Feierscheune													
	Ruhe	Referenz: Mauerwerk/Vollziegel 115 mm													
	Ruhe	Lw" /dB	66.2	-	-	64.9	57.9	55.1	51.1	40.3	30.3	22.0	15.2		
	<b>Beurteilungsvorschrift</b>	<b>Spitzenpegel</b>	<b>Impuls-Zuschlag</b>		<b>Ton-Zuschlag</b>		<b>Info.-Zuschlag</b>			<b>Extra-Zuschlag</b>					
	Freizeitlärmrichtlinie LAI	-	0.0		0.0		0.0			-					
	<b>Beurteilungszeitraum / Zeitzone</b>	<b>Dauer /h</b>	<b>Emi.-Var</b>	<b>Lw" /dB(A)</b>		<b>n-mal</b>	<b>Einwirkzeit /h</b>		<b>dLi /dB</b>		<b>Lw"r /dB(A)</b>				
	Werktag, RZ (6-8h)	2.00	Ruhe	51.5		1.00	2.00000		0.00		51.5				
	Werktag (8-20h)	12.00	Tag	51.5		1.00	12.00000		0.00		51.5				
	Werktag, RZ (20-22h)	2.00	Ruhe	51.5		1.00	2.00000		0.00		51.5				
	Werktag, Nacht (22-6h)	1.00	Nacht	51.5		1.00	1.00000		0.00		51.5				
	Sonntag, RZ (7-9h)	2.00	Ruhe	51.5		1.00	2.00000		0.00		51.5				
	Sonntag (9-13h,15-20h)	9.00	Tag	51.5		1.00	9.00000		0.00		51.5				
	Sonntag, RZ (13-15h)	2.00	Ruhe	51.5		1.00	2.00000		0.00		51.5				
	Sonntag, RZ (20-22h)	2.00	Ruhe	51.5		1.00	2.00000		0.00		51.5				
	Sonntag, Nacht (22-7h)	1.00	Nacht	51.5		1.00	1.00000		0.00		51.5				
	<b>Geometrie</b>				<b>Nr</b>	<b>x/m</b>		<b>y/m</b>		<b>z(abs) /m</b>		<b>! z(rel) /m</b>			
		Knoten:			1	287984.71		5999534.50		100.00		0.00			
					2	287969.12		5999518.18		100.00		0.00			
					3	287969.12		5999518.18		105.00		5.00			
					4	287984.71		5999534.50		105.00		5.00			
					5	287984.71		5999534.50		100.00		0.00			
<b>FLQI054 /1</b>	<b>Bezeichnung</b>	Fenster Ost 1				<b>Wirkradius /m</b>				99999.00					
	<b>Öffnung</b>	Feierscheune				<b>Lw (Tag) /dB(A)</b>				55.79					
<b>(FLQ189)</b>	<b>Knotenzahl</b>	5				<b>Lw (Nacht) /dB(A)</b>				55.79					
	<b>Länge /m</b>	5.00				<b>Lw (Ruhe) /dB(A)</b>				55.79					
	<b>Länge /m (2D)</b>	2.00				<b>Lw" (Tag) /dB(A)</b>				54.03					
	<b>Fläche /m²</b>	1.50				<b>Lw" (Nacht) /dB(A)</b>				54.03					
						<b>Lw" (Ruhe) /dB(A)</b>				54.03					
						<b>D0</b>				0.00					
						<b>Hohe Quelle</b>				Nein					
						<b>Emission ist</b>				Innenpegel (Lp)					

Bearbeiter:	Beate Mallow	Prüfer:	Astrid Zadow	Datum:	30.04.2021
Telefon:	038296 747 410			Firma:	enosite GmbH
E-Mail:	beate.mallow@eno-site.com	Projekt:	Diedrichshagen - Ferienhof Porm UG	Adresse:	Straße am Zeltplatz 7, 18230 Reik

Flächen-SQ /ISO 9613 (15)													Feierscheune					
													C(diffus) /dB			EN 12354-4; B.1-1: -6.0		
Emiss.-Variante		Summe		16 Hz	31.5 Hz	63 Hz	125 Hz	250 Hz	500 Hz	1000 Hz	2000 Hz	4000 Hz	8000 Hz					
Tag	Emission	Referenz: Feierscheune																
Tag	Dämmung	Referenz: Fenster/Glasscheiben 3 mm																
Tag	Lw" /dB	68.9	-	-	67.7	60.7	57.9	52.9	44.1	37.1	30.8	24.0						
Nacht	Emission	Referenz: Feierscheune																
Nacht	Dämmung	Referenz: Fenster/Glasscheiben 3 mm																
Nacht	Lw" /dB	68.9	-	-	67.7	60.7	57.9	52.9	44.1	37.1	30.8	24.0						
Ruhe	Emission	Referenz: Feierscheune																
Ruhe	Dämmung	Referenz: Fenster/Glasscheiben 3 mm																
Ruhe	Lw" /dB	68.9	-	-	67.7	60.7	57.9	52.9	44.1	37.1	30.8	24.0						
<b>Beurteilungsvorschrift</b>		<b>Spitzenpegel</b>		<b>Impuls-Zuschlag</b>		<b>Ton-Zuschlag</b>		<b>Info.-Zuschlag</b>					<b>Extra-Zuschlag</b>					
Freizeitlärmrichtlinie LAI		-		0.0		0.0		0.0					0.0					
<b>Beurteilungszeitraum / Zeitzone</b>		<b>Dauer /h</b>	<b>Emi.-Var</b>	<b>Lw" /dB(A)</b>		<b>n-mal</b>	<b>Einwirkzeit /h</b>		<b>dLi /dB</b>				<b>Lw"r /dB(A)</b>					
Werktag, RZ (6-8h)		2.00	Ruhe	54.0		1.00	2.00000		0.00				54.0					
Werktag (8-20h)		12.00	Tag	54.0		1.00	12.00000		0.00				54.0					
Werktag, RZ (20-22h)		2.00	Ruhe	54.0		1.00	2.00000		0.00				54.0					
Werktag, Nacht (22-6h)		1.00	Nacht	54.0		1.00	1.00000		0.00				54.0					
Sonntag, RZ (7-9h)		2.00	Ruhe	54.0		1.00	2.00000		0.00				54.0					
Sonntag (9-13h,15-20h)		9.00	Tag	54.0		1.00	9.00000		0.00				54.0					
Sonntag, RZ (13-15h)		2.00	Ruhe	54.0		1.00	2.00000		0.00				54.0					
Sonntag, RZ (20-22h)		2.00	Ruhe	54.0		1.00	2.00000		0.00				54.0					
Sonntag, Nacht (22-7h)		1.00	Nacht	54.0		1.00	1.00000		0.00				54.0					
<b>Geometrie</b>					<b>Nr</b>	<b>x/m</b>	<b>y/m</b>	<b>z(abs) /m</b>				<b>! z(rel) /m</b>						
		Knoten:			1	287970.50	5999519.62	101.50				1.50						
					2	287971.19	5999520.35	101.50				1.50						
					3	287971.19	5999520.35	103.00				3.00						
					4	287970.50	5999519.62	103.00				3.00						
					5	287970.50	5999519.62	101.50				1.50						
<b>FLQI054 /2</b>	<b>Bezeichnung</b>	Fenster Ost 2				<b>Wirkradius /m</b>				99999.00								
<b>Öffnung</b>	<b>Gruppe</b>	Feierscheune				<b>Lw (Tag) /dB(A)</b>				55.79								
<b>(FLQI190)</b>	<b>Knotenzahl</b>	5				<b>Lw (Nacht) /dB(A)</b>				55.79								
	<b>Länge /m</b>	5.00				<b>Lw (Ruhe) /dB(A)</b>				55.79								
	<b>Länge /m (2D)</b>	2.00				<b>Lw" (Tag) /dB(A)</b>				54.03								
	<b>Fläche /m²</b>	1.50				<b>Lw" (Nacht) /dB(A)</b>				54.03								
						<b>Lw" (Ruhe) /dB(A)</b>				54.03								
						<b>D0</b>				0.00								
						<b>Hohe Quelle</b>				Nein								
						<b>Emission ist</b>				Innenpegel (Lp)								
													C(diffus) /dB			EN 12354-4; B.1-1: -6.0		
<b>Emiss.-Variante</b>		Summe		16 Hz	31.5 Hz	63 Hz	125 Hz	250 Hz	500 Hz	1000 Hz	2000 Hz	4000 Hz	8000 Hz					
Tag	Emission	Referenz: Feierscheune																
Tag	Dämmung	Referenz: Fenster/Glasscheiben 3 mm																
Tag	Lw" /dB	68.9	-	-	67.7	60.7	57.9	52.9	44.1	37.1	30.8	24.0						
Nacht	Emission	Referenz: Feierscheune																
Nacht	Dämmung	Referenz: Fenster/Glasscheiben 3 mm																
Nacht	Lw" /dB	68.9	-	-	67.7	60.7	57.9	52.9	44.1	37.1	30.8	24.0						
Ruhe	Emission	Referenz: Feierscheune																
Ruhe	Dämmung	Referenz: Fenster/Glasscheiben 3 mm																
Ruhe	Lw" /dB	68.9	-	-	67.7	60.7	57.9	52.9	44.1	37.1	30.8	24.0						
<b>Beurteilungsvorschrift</b>		<b>Spitzenpegel</b>		<b>Impuls-Zuschlag</b>		<b>Ton-Zuschlag</b>		<b>Info.-Zuschlag</b>					<b>Extra-Zuschlag</b>					
Freizeitlärmrichtlinie LAI		-		0.0		0.0		0.0					0.0					
<b>Beurteilungszeitraum / Zeitzone</b>		<b>Dauer /h</b>	<b>Emi.-Var</b>	<b>Lw" /dB(A)</b>		<b>n-mal</b>	<b>Einwirkzeit /h</b>		<b>dLi /dB</b>				<b>Lw"r /dB(A)</b>					
Werktag, RZ (6-8h)		2.00	Ruhe	54.0		1.00	2.00000		0.00				54.0					
Werktag (8-20h)		12.00	Tag	54.0		1.00	12.00000		0.00				54.0					
Werktag, RZ (20-22h)		2.00	Ruhe	54.0		1.00	2.00000		0.00				54.0					
Werktag, Nacht (22-6h)		1.00	Nacht	54.0		1.00	1.00000		0.00				54.0					
Sonntag, RZ (7-9h)		2.00	Ruhe	54.0		1.00	2.00000		0.00				54.0					
Sonntag (9-13h,15-20h)		9.00	Tag	54.0		1.00	9.00000		0.00				54.0					
Sonntag, RZ (13-15h)		2.00	Ruhe	54.0		1.00	2.00000		0.00				54.0					
Sonntag, RZ (20-22h)		2.00	Ruhe	54.0		1.00	2.00000		0.00				54.0					
Sonntag, Nacht (22-7h)		1.00	Nacht	54.0		1.00	1.00000		0.00				54.0					
<b>Geometrie</b>					<b>Nr</b>	<b>x/m</b>	<b>y/m</b>	<b>z(abs) /m</b>				<b>! z(rel) /m</b>						
		Knoten:			1	287973.96	5999523.24	101.50				1.50						
					2	287974.65	5999523.96	101.50				1.50						
					3	287974.65	5999523.96	103.00				3.00						
					4	287973.96	5999523.24	103.00				3.00						
					5	287973.96	5999523.24	101.50				1.50						
<b>FLQI054 /3</b>	<b>Bezeichnung</b>	Fenster Ost 3				<b>Wirkradius /m</b>				99999.00								

Bearbeiter:	Beate Mallow	Prüfer:	Astrid Zadow	Datum:	30.04.2021
Telefon:	038296 747 410			Firma:	enosite GmbH
E-Mail:	beate.mallow@eno-site.com	Projekt:	Diedrichshagen - Ferienhof Porm UG	Adresse:	Straße am Zeltplatz 7, 18230 Reik

Flächen-SQ /ISO 9613 (15)													Feierscheune		
<b>Öffnung</b>	<b>Gruppe</b>	Feierscheune							<b>Lw (Tag) /dB(A)</b>					55.79	
<b>(FLQ191)</b>	<b>Knotenzahl</b>	5							<b>Lw (Nacht) /dB(A)</b>					55.79	
	<b>Länge /m</b>	5.00							<b>Lw (Ruhe) /dB(A)</b>					55.79	
	<b>Länge /m (2D)</b>	2.00							<b>Lw" (Tag) /dB(A)</b>					54.03	
	<b>Fläche /m²</b>	1.50							<b>Lw" (Nacht) /dB(A)</b>					54.03	
									<b>Lw" (Ruhe) /dB(A)</b>					54.03	
									<b>D0</b>					0.00	
									<b>Hohe Quelle</b>					Nein	
									<b>Emission ist</b>					Innenpegel (Lp)	
									<b>C(diffus) /dB</b>					EN 12354-4; B.1-1: -6.0	
	<b>Emiss.-Variante</b>		<b>Summe</b>	<b>16 Hz</b>	<b>31.5 Hz</b>	<b>63 Hz</b>	<b>125 Hz</b>	<b>250 Hz</b>	<b>500 Hz</b>	<b>1000 Hz</b>	<b>2000 Hz</b>	<b>4000 Hz</b>	<b>8000 Hz</b>		
	Tag	Emission	Referenz: Feierscheune												
	Tag	Dämmung	Referenz: Fenster/Glasscheiben 3 mm												
	Tag	Lw" /dB	68.9	-	-	67.7	60.7	57.9	52.9	44.1	37.1	30.8	24.0		
	Nacht	Emission	Referenz: Feierscheune												
	Nacht	Dämmung	Referenz: Fenster/Glasscheiben 3 mm												
	Nacht	Lw" /dB	68.9	-	-	67.7	60.7	57.9	52.9	44.1	37.1	30.8	24.0		
	Ruhe	Emission	Referenz: Feierscheune												
	Ruhe	Dämmung	Referenz: Fenster/Glasscheiben 3 mm												
	Ruhe	Lw" /dB	68.9	-	-	67.7	60.7	57.9	52.9	44.1	37.1	30.8	24.0		
	<b>Beurteilungsvorschrift</b>	<b>Spitzenpegel</b>		<b>Impuls-Zuschlag</b>		<b>Ton-Zuschlag</b>		<b>Info.-Zuschlag</b>		<b>Extra-Zuschlag</b>					
	Freizeitlärmrichtlinie LAI	-		0.0		0.0		0.0		-					
	<b>Beurteilungszeitraum / Zeitzone</b>	<b>Dauer /h</b>	<b>Emi.-Var</b>	<b>Lw" /dB(A)</b>		<b>n-mal</b>		<b>Einwirkzeit /h</b>		<b>dLi /dB</b>		<b>Lw"r /dB(A)</b>			
	Werktag, RZ (6-8h)	2.00	Ruhe	54.0		1.00		2.00000		0.00		54.0			
	Werktag (8-20h)	12.00	Tag	54.0		1.00		12.00000		0.00		54.0			
	Werktag, RZ (20-22h)	2.00	Ruhe	54.0		1.00		2.00000		0.00		54.0			
	Werktag, Nacht (22-6h)	1.00	Nacht	54.0		1.00		1.00000		0.00		54.0			
	Sonntag, RZ (7-9h)	2.00	Ruhe	54.0		1.00		2.00000		0.00		54.0			
	Sonntag (9-13h,15-20h)	9.00	Tag	54.0		1.00		9.00000		0.00		54.0			
	Sonntag, RZ (13-15h)	2.00	Ruhe	54.0		1.00		2.00000		0.00		54.0			
	Sonntag, RZ (20-22h)	2.00	Ruhe	54.0		1.00		2.00000		0.00		54.0			
	Sonntag, Nacht (22-7h)	1.00	Nacht	54.0		1.00		1.00000		0.00		54.0			
	<b>Geometrie</b>				<b>Nr</b>	<b>x/m</b>		<b>y/m</b>		<b>z(abs) /m</b>		<b>! z(rel) /m</b>			
		Knoten:			1	287977.41		5999526.85		101.50		1.50			
					2	287978.10		5999527.58		101.50		1.50			
					3	287978.10		5999527.58		103.00		3.00			
					4	287977.41		5999526.85		103.00		3.00			
					5	287977.41		5999526.85		101.50		1.50			
<b>FLQ1054 /4</b>	<b>Bezeichnung</b>	Fenster Ost 4							<b>Wirkradius /m</b>					99999.00	
<b>Öffnung</b>	<b>Gruppe</b>	Feierscheune							<b>Lw (Tag) /dB(A)</b>					55.79	
<b>(FLQ192)</b>	<b>Knotenzahl</b>	5							<b>Lw (Nacht) /dB(A)</b>					55.79	
	<b>Länge /m</b>	5.00							<b>Lw (Ruhe) /dB(A)</b>					55.79	
	<b>Länge /m (2D)</b>	2.00							<b>Lw" (Tag) /dB(A)</b>					54.03	
	<b>Fläche /m²</b>	1.50							<b>Lw" (Nacht) /dB(A)</b>					54.03	
									<b>Lw" (Ruhe) /dB(A)</b>					54.03	
									<b>D0</b>					0.00	
									<b>Hohe Quelle</b>					Nein	
									<b>Emission ist</b>					Innenpegel (Lp)	
									<b>C(diffus) /dB</b>					EN 12354-4; B.1-1: -6.0	
	<b>Emiss.-Variante</b>		<b>Summe</b>	<b>16 Hz</b>	<b>31.5 Hz</b>	<b>63 Hz</b>	<b>125 Hz</b>	<b>250 Hz</b>	<b>500 Hz</b>	<b>1000 Hz</b>	<b>2000 Hz</b>	<b>4000 Hz</b>	<b>8000 Hz</b>		
	Tag	Emission	Referenz: Feierscheune												
	Tag	Dämmung	Referenz: Fenster/Glasscheiben 3 mm												
	Tag	Lw" /dB	68.9	-	-	67.7	60.7	57.9	52.9	44.1	37.1	30.8	24.0		
	Nacht	Emission	Referenz: Feierscheune												
	Nacht	Dämmung	Referenz: Fenster/Glasscheiben 3 mm												
	Nacht	Lw" /dB	68.9	-	-	67.7	60.7	57.9	52.9	44.1	37.1	30.8	24.0		
	Ruhe	Emission	Referenz: Feierscheune												
	Ruhe	Dämmung	Referenz: Fenster/Glasscheiben 3 mm												
	Ruhe	Lw" /dB	68.9	-	-	67.7	60.7	57.9	52.9	44.1	37.1	30.8	24.0		
	<b>Beurteilungsvorschrift</b>	<b>Spitzenpegel</b>		<b>Impuls-Zuschlag</b>		<b>Ton-Zuschlag</b>		<b>Info.-Zuschlag</b>		<b>Extra-Zuschlag</b>					
	Freizeitlärmrichtlinie LAI	-		0.0		0.0		0.0		-					
	<b>Beurteilungszeitraum / Zeitzone</b>	<b>Dauer /h</b>	<b>Emi.-Var</b>	<b>Lw" /dB(A)</b>		<b>n-mal</b>		<b>Einwirkzeit /h</b>		<b>dLi /dB</b>		<b>Lw"r /dB(A)</b>			
	Werktag, RZ (6-8h)	2.00	Ruhe	54.0		1.00		2.00000		0.00		54.0			
	Werktag (8-20h)	12.00	Tag	54.0		1.00		12.00000		0.00		54.0			
	Werktag, RZ (20-22h)	2.00	Ruhe	54.0		1.00		2.00000		0.00		54.0			
	Werktag, Nacht (22-6h)	1.00	Nacht	54.0		1.00		1.00000		0.00		54.0			
	Sonntag, RZ (7-9h)	2.00	Ruhe	54.0		1.00		2.00000		0.00		54.0			
	Sonntag (9-13h,15-20h)	9.00	Tag	54.0		1.00		9.00000		0.00		54.0			
	Sonntag, RZ (13-15h)	2.00	Ruhe	54.0		1.00		2.00000		0.00		54.0			

Bearbeiter:	Beate Mallow	Prüfer:	Astrid Zadow	Datum:	30.04.2021
Telefon:	038296 747 410	Firma:	enosite GmbH		
E-Mail:	beate.mallow@eno-site.com	Projekt:	Diedrichshagen - Ferienhof Porm UG	Adresse:	Straße am Zeltplatz 7, 18230 Reik

Flächen-SQ /ISO 9613 (15)											Feierscheune			
	Sonntag, RZ (20-22h)	2.00	Ruhe	54.0	1.00	2.00000	0.00	54.0						
	Sonntag, Nacht (22-7h)	1.00	Nacht	54.0	1.00	1.00000	0.00	54.0						
	<b>Geometrie</b>			<b>Nr</b>	<b>x/m</b>	<b>y/m</b>	<b>z(abs) /m</b>	<b>! z(rel) /m</b>						
			Knoten:	1	287980.87	5999530.47	101.50	1.50						
				2	287981.56	5999531.19	101.50	1.50						
				3	287981.56	5999531.19	103.00	3.00						
				4	287980.87	5999530.47	103.00	3.00						
				5	287980.87	5999530.47	101.50	1.50						
<b>FLQI055</b>	<b>Bezeichnung</b>	Feierscheune/WAND3			<b>Wirkradius /m</b>			99999.00						
	<b>Gruppe</b>	Feierscheune			<b>Lw (Tag) /dB(A)</b>			69.26						
	<b>Knotenzahl</b>	5			<b>Lw (Nacht) /dB(A)</b>			69.26						
	<b>Länge /m</b>	33.88			<b>Lw (Ruhe) /dB(A)</b>			69.26						
	<b>Länge /m (2D)</b>	23.88			<b>Lw" (Tag) /dB(A)</b>			51.50						
	<b>Fläche /m²</b>	59.70			<b>Lw" (Nacht) /dB(A)</b>			51.50						
					<b>Lw" (Ruhe) /dB(A)</b>			51.50						
					<b>D0</b>			0.00						
					<b>Hohe Quelle</b>			Nein						
					<b>Emission ist</b>			Innenpegel (Lp)						
					<b>C(diffus) /dB</b>			EN 12354-4; B.1-1: -6.0						
	<b>Emiss.-Variante</b>			<b>Summe</b>	<b>16 Hz</b>	<b>31.5 Hz</b>	<b>63 Hz</b>	<b>125 Hz</b>	<b>250 Hz</b>	<b>500 Hz</b>	<b>1000 Hz</b>	<b>2000 Hz</b>	<b>4000 Hz</b>	<b>8000 Hz</b>
	Tag	Emission	Referenz: Musik Feierscheune											
	Tag	Dämmung	Referenz: Mauerwerk/Vollziegel 115 mm											
	Tag	Lw" /dB	66.2	-	-	64.9	57.9	55.1	51.1	40.3	30.3	22.0	15.2	
	Nacht	Emission	Referenz: Musik Feierscheune											
	Nacht	Dämmung	Referenz: Mauerwerk/Vollziegel 115 mm											
	Nacht	Lw" /dB	66.2	-	-	64.9	57.9	55.1	51.1	40.3	30.3	22.0	15.2	
	Ruhe	Emission	Referenz: Musik Feierscheune											
	Ruhe	Dämmung	Referenz: Mauerwerk/Vollziegel 115 mm											
	Ruhe	Lw" /dB	66.2	-	-	64.9	57.9	55.1	51.1	40.3	30.3	22.0	15.2	
	<b>Beurteilungsvorschrift</b>		<b>Spitzenpegel</b>	<b>Impuls-Zuschlag</b>	<b>Ton-Zuschlag</b>	<b>Info.-Zuschlag</b>	<b>Extra-Zuschlag</b>							
	Freizeitlärmrichtlinie LAI		-	0.0	0.0	0.0	-							
	<b>Beurteilungszeitraum / Zeitzone</b>	<b>Dauer /h</b>	<b>Emi.-Var</b>	<b>Lw" /dB(A)</b>	<b>n-mal</b>	<b>Einwirkzeit /h</b>	<b>dLi /dB</b>	<b>Lw"r /dB(A)</b>						
	Werktag, RZ (6-8h)	2.00	Ruhe	51.5	1.00	2.00000	0.00	51.5						
	Werktag (8-20h)	12.00	Tag	51.5	1.00	12.00000	0.00	51.5						
	Werktag, RZ (20-22h)	2.00	Ruhe	51.5	1.00	2.00000	0.00	51.5						
	Werktag, Nacht (22-6h)	1.00	Nacht	51.5	1.00	1.00000	0.00	51.5						
	Sonntag, RZ (7-9h)	2.00	Ruhe	51.5	1.00	2.00000	0.00	51.5						
	Sonntag (9-13h,15-20h)	9.00	Tag	51.5	1.00	9.00000	0.00	51.5						
	Sonntag, RZ (13-15h)	2.00	Ruhe	51.5	1.00	2.00000	0.00	51.5						
	Sonntag, RZ (20-22h)	2.00	Ruhe	51.5	1.00	2.00000	0.00	51.5						
	Sonntag, Nacht (22-7h)	1.00	Nacht	51.5	1.00	1.00000	0.00	51.5						
	<b>Geometrie</b>			<b>Nr</b>	<b>x/m</b>	<b>y/m</b>	<b>z(abs) /m</b>	<b>! z(rel) /m</b>						
			Knoten:	1	287969.12	5999518.18	100.00	0.00						
				2	287960.16	5999526.07	100.00	0.00						
				3	287960.16	5999526.07	105.00	5.00						
				4	287969.12	5999518.18	105.00	5.00						
				5	287969.12	5999518.18	100.00	0.00						
<b>FLQI056</b>	<b>Bezeichnung</b>	Feierscheune/WAND4			<b>Wirkradius /m</b>			99999.00						
	<b>Gruppe</b>	Feierscheune			<b>Lw (Tag) /dB(A)</b>			70.99						
	<b>Knotenzahl</b>	5			<b>Lw (Nacht) /dB(A)</b>			70.99						
	<b>Länge /m</b>	54.14			<b>Lw (Ruhe) /dB(A)</b>			70.99						
	<b>Länge /m (2D)</b>	44.14			<b>Lw" (Tag) /dB(A)</b>			51.50						
	<b>Fläche /m²</b>	110.36			<b>Lw" (Nacht) /dB(A)</b>			51.50						
					<b>Lw" (Ruhe) /dB(A)</b>			51.50						
					<b>D0</b>			0.00						
					<b>Hohe Quelle</b>			Nein						
					<b>Emission ist</b>			Innenpegel (Lp)						
					<b>C(diffus) /dB</b>			EN 12354-4; B.1-1: -6.0						
	<b>Emiss.-Variante</b>			<b>Summe</b>	<b>16 Hz</b>	<b>31.5 Hz</b>	<b>63 Hz</b>	<b>125 Hz</b>	<b>250 Hz</b>	<b>500 Hz</b>	<b>1000 Hz</b>	<b>2000 Hz</b>	<b>4000 Hz</b>	<b>8000 Hz</b>
	Tag	Emission	Referenz: Musik Feierscheune											
	Tag	Dämmung	Referenz: Mauerwerk/Vollziegel 115 mm											
	Tag	Lw" /dB	66.2	-	-	64.9	57.9	55.1	51.1	40.3	30.3	22.0	15.2	
	Nacht	Emission	Referenz: Musik Feierscheune											
	Nacht	Dämmung	Referenz: Mauerwerk/Vollziegel 115 mm											
	Nacht	Lw" /dB	66.2	-	-	64.9	57.9	55.1	51.1	40.3	30.3	22.0	15.2	
	Ruhe	Emission	Referenz: Musik Feierscheune											
	Ruhe	Dämmung	Referenz: Mauerwerk/Vollziegel 115 mm											
	Ruhe	Lw" /dB	66.2	-	-	64.9	57.9	55.1	51.1	40.3	30.3	22.0	15.2	
	<b>Beurteilungsvorschrift</b>		<b>Spitzenpegel</b>	<b>Impuls-Zuschlag</b>	<b>Ton-Zuschlag</b>	<b>Info.-Zuschlag</b>	<b>Extra-Zuschlag</b>							

Bearbeiter:	Beate Mallow	Prüfer:	Astrid Zadow	Datum:	30.04.2021
Telefon:	038296 747 410			Firma:	enosite GmbH
E-Mail:	beate.mallow@eno-site.com	Projekt:	Diedrichshagen - Ferienhof Porm UG	Adresse:	Straße am Zellplatz 7, 18230 Rerik

Flächen-SQ /ISO 9613 (15)											Feierscheune		
	Freizeitlärmrichtlinie LAI		-	0.0	0.0	0.0	0.0	0.0	0.0	-	0.0		
	<b>Beurteilungszeitraum / Zeitzone</b>	<b>Dauer /h</b>	<b>Emi.-Var</b>	<b>Lw" /dB(A)</b>	<b>n-mal</b>	<b>Einwirkzeit /h</b>	<b>dLi /dB</b>	<b>Lw"r /dB(A)</b>					
	Werktag, RZ (6-8h)	2.00	Ruhe	51.5	1.00	2.00000	0.00	51.5					
	Werktag (8-20h)	12.00	Tag	51.5	1.00	12.00000	0.00	51.5					
	Werktag, RZ (20-22h)	2.00	Ruhe	51.5	1.00	2.00000	0.00	51.5					
	Werktag, Nacht (22-6h)	1.00	Nacht	51.5	1.00	1.00000	0.00	51.5					
	Sonntag, RZ (7-9h)	2.00	Ruhe	51.5	1.00	2.00000	0.00	51.5					
	Sonntag (9-13h,15-20h)	9.00	Tag	51.5	1.00	9.00000	0.00	51.5					
	Sonntag, RZ (13-15h)	2.00	Ruhe	51.5	1.00	2.00000	0.00	51.5					
	Sonntag, RZ (20-22h)	2.00	Ruhe	51.5	1.00	2.00000	0.00	51.5					
	Sonntag, Nacht (22-7h)	1.00	Nacht	51.5	1.00	1.00000	0.00	51.5					
	<b>Geometrie</b>			<b>Nr</b>	<b>x/m</b>	<b>y/m</b>	<b>z(abs) /m</b>	<b>! z(rel) /m</b>					
				Knoten:	1	287960.16	5999526.07	100.00	0.00				
					2	287975.21	5999542.21	100.00	0.00				
					3	287975.21	5999542.21	105.00	5.00				
					4	287960.16	5999526.07	105.00	5.00				
					5	287960.16	5999526.07	100.00	0.00				
<b>FLQi056 /1</b>	<b>Bezeichnung</b>	Stalltür West 1			<b>Wirkradius /m</b>			99999.00					
<b>Öffnung</b>	<b>Gruppe</b>	Feierscheune			<b>Lw (Tag) /dB(A)</b>			57.46					
<b>(FLQi193)</b>	<b>Knotenzahl</b>	5			<b>Lw (Nacht) /dB(A)</b>			57.46					
	<b>Länge /m</b>	6.00			<b>Lw (Ruhe) /dB(A)</b>			57.46					
	<b>Länge /m (2D)</b>	2.00			<b>Lw" (Tag) /dB(A)</b>			54.45					
	<b>Fläche /m²</b>	2.00			<b>Lw" (Nacht) /dB(A)</b>			54.45					
					<b>Lw" (Ruhe) /dB(A)</b>			54.45					
					<b>D0</b>			0.00					
					<b>Hohe Quelle</b>			Nein					
					<b>Emission ist</b>			Innenpegel (Lp)					
					<b>C(diffus) /dB</b>			EN 12354-4; B.1-1: -6.0					
	<b>Emiss.-Variante</b>	<b>Summe</b>	<b>16 Hz</b>	<b>31.5 Hz</b>	<b>63 Hz</b>	<b>125 Hz</b>	<b>250 Hz</b>	<b>500 Hz</b>	<b>1000 Hz</b>	<b>2000 Hz</b>	<b>4000 Hz</b>	<b>8000 Hz</b>	
	Tag	Emission	Referenz: Feierscheune										
	Tag	Dämmung	Referenz: Holzwand mit Steifen										
	Tag	Lw" /dB	69.6	-	-	68.7	61.7	51.9	50.9	51.1	41.1	29.8	23.0
	Nacht	Emission	Referenz: Feierscheune										
	Nacht	Dämmung	Referenz: Holzwand mit Steifen										
	Nacht	Lw" /dB	69.6	-	-	68.7	61.7	51.9	50.9	51.1	41.1	29.8	23.0
	Ruhe	Emission	Referenz: Feierscheune										
	Ruhe	Dämmung	Referenz: Holzwand mit Steifen										
	Ruhe	Lw" /dB	69.6	-	-	68.7	61.7	51.9	50.9	51.1	41.1	29.8	23.0
	<b>Beurteilungsvorschrift</b>	<b>Spitzenpegel</b>	<b>Impuls-Zuschlag</b>	<b>Ton-Zuschlag</b>	<b>Info.-Zuschlag</b>	<b>Extra-Zuschlag</b>							
	Freizeitlärmrichtlinie LAI	-	0.0	0.0	0.0	-	0.0						
	<b>Beurteilungszeitraum / Zeitzone</b>	<b>Dauer /h</b>	<b>Emi.-Var</b>	<b>Lw" /dB(A)</b>	<b>n-mal</b>	<b>Einwirkzeit /h</b>	<b>dLi /dB</b>	<b>Lw"r /dB(A)</b>					
	Werktag, RZ (6-8h)	2.00	Ruhe	54.4	1.00	2.00000	0.00	54.4					
	Werktag (8-20h)	12.00	Tag	54.4	1.00	12.00000	0.00	54.4					
	Werktag, RZ (20-22h)	2.00	Ruhe	54.4	1.00	2.00000	0.00	54.4					
	Werktag, Nacht (22-6h)	1.00	Nacht	54.4	1.00	1.00000	0.00	54.4					
	Sonntag, RZ (7-9h)	2.00	Ruhe	54.4	1.00	2.00000	0.00	54.4					
	Sonntag (9-13h,15-20h)	9.00	Tag	54.4	1.00	9.00000	0.00	54.4					
	Sonntag, RZ (13-15h)	2.00	Ruhe	54.4	1.00	2.00000	0.00	54.4					
	Sonntag, RZ (20-22h)	2.00	Ruhe	54.4	1.00	2.00000	0.00	54.4					
	Sonntag, Nacht (22-7h)	1.00	Nacht	54.4	1.00	1.00000	0.00	54.4					
	<b>Geometrie</b>			<b>Nr</b>	<b>x/m</b>	<b>y/m</b>	<b>z(abs) /m</b>	<b>! z(rel) /m</b>					
				Knoten:	1	287962.25	5999528.31	100.00	0.00				
					2	287961.57	5999527.58	100.00	0.00				
					3	287961.57	5999527.58	102.00	2.00				
					4	287962.25	5999528.31	102.00	2.00				
					5	287962.25	5999528.31	100.00	0.00				
<b>FLQi056 /2</b>	<b>Bezeichnung</b>	Tor West 1			<b>Wirkradius /m</b>			99999.00					
<b>Öffnung</b>	<b>Gruppe</b>	Feierscheune			<b>Lw (Tag) /dB(A)</b>			63.99					
<b>(FLQi194)</b>	<b>Knotenzahl</b>	5			<b>Lw (Nacht) /dB(A)</b>			63.99					
	<b>Länge /m</b>	12.00			<b>Lw (Ruhe) /dB(A)</b>			63.99					
	<b>Länge /m (2D)</b>	6.00			<b>Lw" (Tag) /dB(A)</b>			54.45					
	<b>Fläche /m²</b>	9.00			<b>Lw" (Nacht) /dB(A)</b>			54.45					
					<b>Lw" (Ruhe) /dB(A)</b>			54.45					
					<b>D0</b>			0.00					
					<b>Hohe Quelle</b>			Nein					
					<b>Emission ist</b>			Innenpegel (Lp)					
					<b>C(diffus) /dB</b>			EN 12354-4; B.1-1: -6.0					
	<b>Emiss.-Variante</b>	<b>Summe</b>	<b>16 Hz</b>	<b>31.5 Hz</b>	<b>63 Hz</b>	<b>125 Hz</b>	<b>250 Hz</b>	<b>500 Hz</b>	<b>1000 Hz</b>	<b>2000 Hz</b>	<b>4000 Hz</b>	<b>8000 Hz</b>	
	Tag	Emission	Referenz: Feierscheune										



Bearbeiter:	Beate Mallow	Prüfer:	Astrid Zadow	Datum:	30.04.2021
Telefon:	038296 747 410			Firma:	enosite GmbH
E-Mail:	beate.mallow@eno-site.com	Projekt:	Diedrichshagen - Ferienhof Porm UG	Adresse:	Straße am Zeltplatz 7, 18230 Rerik

Flächen-SQ /ISO 9613 (15)													Feierscheune	
	Tag	Dämmung	Referenz: Holzwand mit Steifen											
	Tag	Lw" /dB	69.6	-	-	68.7	61.7	51.9	50.9	51.1	41.1	29.8	23.0	
	Nacht	Emission	Referenz: Feierscheune											
	Nacht	Dämmung	Referenz: Holzwand mit Steifen											
	Nacht	Lw" /dB	69.6	-	-	68.7	61.7	51.9	50.9	51.1	41.1	29.8	23.0	
	Ruhe	Emission	Referenz: Feierscheune											
	Ruhe	Dämmung	Referenz: Holzwand mit Steifen											
	Ruhe	Lw" /dB	69.6	-	-	68.7	61.7	51.9	50.9	51.1	41.1	29.8	23.0	
	<b>Beurteilungsvorschrift</b>		<b>Spitzenpegel</b>		<b>Impuls-Zuschlag</b>		<b>Ton-Zuschlag</b>		<b>Info.-Zuschlag</b>			<b>Extra-Zuschlag</b>		
	Freizeitlärmrichtlinie LAI		-		0.0		0.0		0.0			-		
	<b>Beurteilungszeitraum / Zeitzone</b>		<b>Dauer /h</b>	<b>Emi.-Var</b>	<b>Lw" /dB(A)</b>		<b>n-mal</b>		<b>Einwirkzeit /h</b>		<b>dLi /dB</b>		<b>Lw"r /dB(A)</b>	
	Werktag, RZ (6-8h)		2.00	Ruhe	54.4		1.00		2.00000		0.00		54.4	
	Werktag (8-20h)		12.00	Tag	54.4		1.00		12.00000		0.00		54.4	
	Werktag, RZ (20-22h)		2.00	Ruhe	54.4		1.00		2.00000		0.00		54.4	
	Werktag, Nacht (22-6h)		1.00	Nacht	54.4		1.00		1.00000		0.00		54.4	
	Sonntag, RZ (7-9h)		2.00	Ruhe	54.4		1.00		2.00000		0.00		54.4	
	Sonntag (9-13h,15-20h)		9.00	Tag	54.4		1.00		9.00000		0.00		54.4	
	Sonntag, RZ (13-15h)		2.00	Ruhe	54.4		1.00		2.00000		0.00		54.4	
	Sonntag, RZ (20-22h)		2.00	Ruhe	54.4		1.00		2.00000		0.00		54.4	
	Sonntag, Nacht (22-7h)		1.00	Nacht	54.4		1.00		1.00000		0.00		54.4	
	<b>Geometrie</b>				<b>Nr</b>		<b>x/m</b>		<b>y/m</b>		<b>z(abs) /m</b>		<b>! z(rel) /m</b>	
					Knoten:		1	287966.35	5999532.70	100.00	0.00			
							2	287964.30	5999530.51	100.00	0.00			
							3	287964.30	5999530.51	103.00	3.00			
							4	287966.35	5999532.70	103.00	3.00			
							5	287966.35	5999532.70	100.00	0.00			
<b>FLQi056 /3</b>	<b>Bezeichnung</b>		Tor West 2				<b>Wirkradius /m</b>						99999.00	
<b>Öffnung</b>	<b>Gruppe</b>		Feierscheune				<b>Lw (Tag) /dB(A)</b>						63.99	
<b>(FLQi195)</b>	<b>Knotenzahl</b>		5				<b>Lw (Nacht) /dB(A)</b>						63.99	
	<b>Länge /m</b>		12.00				<b>Lw (Ruhe) /dB(A)</b>						63.99	
	<b>Länge /m (2D)</b>		6.00				<b>Lw" (Tag) /dB(A)</b>						54.45	
	<b>Fläche /m²</b>		9.00				<b>Lw" (Nacht) /dB(A)</b>						54.45	
							<b>Lw" (Ruhe) /dB(A)</b>						54.45	
							<b>D0</b>						0.00	
							<b>Hohe Quelle</b>						Nein	
							<b>Emission ist</b>						Innenpegel (Lp)	
							<b>C(diffus) /dB</b>						EN 12354-4; B.1-1: -6.0	
	<b>Emiss.-Variante</b>		<b>Summe</b>	<b>16 Hz</b>	<b>31.5 Hz</b>	<b>63 Hz</b>	<b>125 Hz</b>	<b>250 Hz</b>	<b>500 Hz</b>	<b>1000 Hz</b>	<b>2000 Hz</b>	<b>4000 Hz</b>	<b>8000 Hz</b>	
	Tag	Emission	Referenz: Feierscheune											
	Tag	Dämmung	Referenz: Holzwand mit Steifen											
	Tag	Lw" /dB	69.6	-	-	68.7	61.7	51.9	50.9	51.1	41.1	29.8	23.0	
	Nacht	Emission	Referenz: Feierscheune											
	Nacht	Dämmung	Referenz: Holzwand mit Steifen											
	Nacht	Lw" /dB	69.6	-	-	68.7	61.7	51.9	50.9	51.1	41.1	29.8	23.0	
	Ruhe	Emission	Referenz: Feierscheune											
	Ruhe	Dämmung	Referenz: Holzwand mit Steifen											
	Ruhe	Lw" /dB	69.6	-	-	68.7	61.7	51.9	50.9	51.1	41.1	29.8	23.0	
	<b>Beurteilungsvorschrift</b>		<b>Spitzenpegel</b>		<b>Impuls-Zuschlag</b>		<b>Ton-Zuschlag</b>		<b>Info.-Zuschlag</b>			<b>Extra-Zuschlag</b>		
	Freizeitlärmrichtlinie LAI		-		0.0		0.0		0.0			-		
	<b>Beurteilungszeitraum / Zeitzone</b>		<b>Dauer /h</b>	<b>Emi.-Var</b>	<b>Lw" /dB(A)</b>		<b>n-mal</b>		<b>Einwirkzeit /h</b>		<b>dLi /dB</b>		<b>Lw"r /dB(A)</b>	
	Werktag, RZ (6-8h)		2.00	Ruhe	54.4		1.00		2.00000		0.00		54.4	
	Werktag (8-20h)		12.00	Tag	54.4		1.00		12.00000		0.00		54.4	
	Werktag, RZ (20-22h)		2.00	Ruhe	54.4		1.00		2.00000		0.00		54.4	
	Werktag, Nacht (22-6h)		1.00	Nacht	54.4		1.00		1.00000		0.00		54.4	
	Sonntag, RZ (7-9h)		2.00	Ruhe	54.4		1.00		2.00000		0.00		54.4	
	Sonntag (9-13h,15-20h)		9.00	Tag	54.4		1.00		9.00000		0.00		54.4	
	Sonntag, RZ (13-15h)		2.00	Ruhe	54.4		1.00		2.00000		0.00		54.4	
	Sonntag, RZ (20-22h)		2.00	Ruhe	54.4		1.00		2.00000		0.00		54.4	
	Sonntag, Nacht (22-7h)		1.00	Nacht	54.4		1.00		1.00000		0.00		54.4	
	<b>Geometrie</b>				<b>Nr</b>		<b>x/m</b>		<b>y/m</b>		<b>z(abs) /m</b>		<b>! z(rel) /m</b>	
					Knoten:		1	287970.44	5999537.09	100.00	0.00			
							2	287968.39	5999534.89	100.00	0.00			
							3	287968.39	5999534.89	103.00	3.00			
							4	287970.44	5999537.09	103.00	3.00			
							5	287970.44	5999537.09	100.00	0.00			
<b>FLQi056 /4</b>	<b>Bezeichnung</b>		Fenster West 1				<b>Wirkradius /m</b>						99999.00	
<b>Öffnung</b>	<b>Gruppe</b>		Feierscheune				<b>Lw (Tag) /dB(A)</b>						55.79	
<b>(FLQi196)</b>	<b>Knotenzahl</b>		5				<b>Lw (Nacht) /dB(A)</b>						55.79	
	<b>Länge /m</b>		5.00				<b>Lw (Ruhe) /dB(A)</b>						55.79	

Bearbeiter:	Beate Mallow	Prüfer:	Astrid Zadow	Datum:	30.04.2021
Telefon:	038296 747 410			Firma:	enosite GmbH
E-Mail:	beate.mallow@eno-site.com	Projekt:	Diedrichshagen - Ferienhof Porm UG	Adresse:	Straße am Zeltplatz 7, 18230 Rerik

Flächen-SQ /ISO 9613 (15)													Feierscheune	
	Länge /m (2D)	2.00		Lw" (Tag) /dB(A)								54.03		
	Fläche /m²	1.50		Lw" (Nacht) /dB(A)								54.03		
				Lw" (Ruhe) /dB(A)								54.03		
				D0								0.00		
				Hohe Quelle								Nein		
				Emission ist								Innenpegel (Lp)		
				C(diffus) /dB								EN 12354-4; B.1-1: -6.0		
	<b>Emiss.-Variante</b>	<b>Summe</b>	<b>16 Hz</b>	<b>31.5 Hz</b>	<b>63 Hz</b>	<b>125 Hz</b>	<b>250 Hz</b>	<b>500 Hz</b>	<b>1000 Hz</b>	<b>2000 Hz</b>	<b>4000 Hz</b>	<b>8000 Hz</b>		
	Tag	Referenz: Feierscheune												
	Tag	Referenz: Fenster/Glasscheiben 3 mm												
	Tag	Lw" /dB	68.9	-	-	67.7	60.7	57.9	52.9	44.1	37.1	30.8	24.0	
	Nacht	Referenz: Feierscheune												
	Nacht	Referenz: Fenster/Glasscheiben 3 mm												
	Nacht	Lw" /dB	68.9	-	-	67.7	60.7	57.9	52.9	44.1	37.1	30.8	24.0	
	Ruhe	Referenz: Feierscheune												
	Ruhe	Referenz: Fenster/Glasscheiben 3 mm												
	Ruhe	Lw" /dB	68.9	-	-	67.7	60.7	57.9	52.9	44.1	37.1	30.8	24.0	
	<b>Beurteilungsvorschrift</b>	<b>Spitzenpegel</b>	<b>Impuls-Zuschlag</b>		<b>Ton-Zuschlag</b>		<b>Info.-Zuschlag</b>		<b>Extra-Zuschlag</b>					
	Freizeitlärmrichtlinie LAI	-	0.0		0.0		0.0		-		0.0			
	<b>Beurteilungszeitraum / Zeitzone</b>	<b>Dauer /h</b>	<b>Emi.-Var</b>	<b>Lw" /dB(A)</b>		<b>n-mal</b>	<b>Einwirkzeit /h</b>		<b>dLi /dB</b>	<b>Lw"r /dB(A)</b>				
	Werktag, RZ (6-8h)	2.00	Ruhe	54.0		1.00	2.00000		0.00	54.0				
	Werktag (8-20h)	12.00	Tag	54.0		1.00	12.00000		0.00	54.0				
	Werktag, RZ (20-22h)	2.00	Ruhe	54.0		1.00	2.00000		0.00	54.0				
	Werktag, Nacht (22-6h)	1.00	Nacht	54.0		1.00	1.00000		0.00	54.0				
	Sonntag, RZ (7-9h)	2.00	Ruhe	54.0		1.00	2.00000		0.00	54.0				
	Sonntag (9-13h,15-20h)	9.00	Tag	54.0		1.00	9.00000		0.00	54.0				
	Sonntag, RZ (13-15h)	2.00	Ruhe	54.0		1.00	2.00000		0.00	54.0				
	Sonntag, RZ (20-22h)	2.00	Ruhe	54.0		1.00	2.00000		0.00	54.0				
	Sonntag, Nacht (22-7h)	1.00	Nacht	54.0		1.00	1.00000		0.00	54.0				
	<b>Geometrie</b>			<b>Nr</b>	<b>x/m</b>		<b>y/m</b>		<b>z(abs) /m</b>		<b>! z(rel) /m</b>			
		Knoten:		1	287973.17		5999540.01		101.50		1.50			
				2	287972.49		5999539.28		103.00		3.00			
				3	287972.49		5999540.01		103.00		3.00			
				4	287973.17		5999540.01		101.50		1.50			
				5	287973.17		5999540.01		101.50		1.50			
<b>FLQI057</b>	<b>Bezeichnung</b>	Feierscheune/WAND5				<b>Wirkradius /m</b>				99999.00				
	<b>Gruppe</b>	Feierscheune				<b>Lw (Tag) /dB(A)</b>				54.52				
	<b>Knotenzahl</b>	5				<b>Lw (Nacht) /dB(A)</b>				54.52				
	<b>Länge /m</b>	10.80				<b>Lw (Ruhe) /dB(A)</b>				54.52				
	<b>Länge /m (2D)</b>	0.80				<b>Lw" (Tag) /dB(A)</b>				51.50				
	<b>Fläche /m²</b>	2.00				<b>Lw" (Nacht) /dB(A)</b>				51.50				
						<b>Lw" (Ruhe) /dB(A)</b>				51.50				
						<b>D0</b>				0.00				
						<b>Hohe Quelle</b>				Nein				
						<b>Emission ist</b>				Innenpegel (Lp)				
						<b>C(diffus) /dB</b>				EN 12354-4; B.1-1: -6.0				
	<b>Emiss.-Variante</b>	<b>Summe</b>	<b>16 Hz</b>	<b>31.5 Hz</b>	<b>63 Hz</b>	<b>125 Hz</b>	<b>250 Hz</b>	<b>500 Hz</b>	<b>1000 Hz</b>	<b>2000 Hz</b>	<b>4000 Hz</b>	<b>8000 Hz</b>		
	Tag	Referenz: Musik Feierscheune												
	Tag	Referenz: Mauerwerk/Vollziegel 115 mm												
	Tag	Lw" /dB	66.2	-	-	64.9	57.9	55.1	51.1	40.3	30.3	22.0	15.2	
	Nacht	Referenz: Musik Feierscheune												
	Nacht	Referenz: Mauerwerk/Vollziegel 115 mm												
	Nacht	Lw" /dB	66.2	-	-	64.9	57.9	55.1	51.1	40.3	30.3	22.0	15.2	
	Ruhe	Referenz: Musik Feierscheune												
	Ruhe	Referenz: Mauerwerk/Vollziegel 115 mm												
	Ruhe	Lw" /dB	66.2	-	-	64.9	57.9	55.1	51.1	40.3	30.3	22.0	15.2	
	<b>Beurteilungsvorschrift</b>	<b>Spitzenpegel</b>	<b>Impuls-Zuschlag</b>		<b>Ton-Zuschlag</b>		<b>Info.-Zuschlag</b>		<b>Extra-Zuschlag</b>					
	Freizeitlärmrichtlinie LAI	-	0.0		0.0		0.0		-		0.0			
	<b>Beurteilungszeitraum / Zeitzone</b>	<b>Dauer /h</b>	<b>Emi.-Var</b>	<b>Lw" /dB(A)</b>		<b>n-mal</b>	<b>Einwirkzeit /h</b>		<b>dLi /dB</b>	<b>Lw"r /dB(A)</b>				
	Werktag, RZ (6-8h)	2.00	Ruhe	51.5		1.00	2.00000		0.00	51.5				
	Werktag (8-20h)	12.00	Tag	51.5		1.00	12.00000		0.00	51.5				
	Werktag, RZ (20-22h)	2.00	Ruhe	51.5		1.00	2.00000		0.00	51.5				
	Werktag, Nacht (22-6h)	1.00	Nacht	51.5		1.00	1.00000		0.00	51.5				
	Sonntag, RZ (7-9h)	2.00	Ruhe	51.5		1.00	2.00000		0.00	51.5				
	Sonntag (9-13h,15-20h)	9.00	Tag	51.5		1.00	9.00000		0.00	51.5				
	Sonntag, RZ (13-15h)	2.00	Ruhe	51.5		1.00	2.00000		0.00	51.5				
	Sonntag, RZ (20-22h)	2.00	Ruhe	51.5		1.00	2.00000		0.00	51.5				
	Sonntag, Nacht (22-7h)	1.00	Nacht	51.5		1.00	1.00000		0.00	51.5				
	<b>Geometrie</b>			<b>Nr</b>	<b>x/m</b>		<b>y/m</b>		<b>z(abs) /m</b>		<b>! z(rel) /m</b>			

Bearbeiter:	Beate Mallow	Prüfer:	Astrid Zadow	Datum:	30.04.2021
Telefon:	038296 747 410			Firma:	enosite GmbH
E-Mail:	beate.mallow@eno-site.com	Projekt:	Diedrichshagen - Ferienhof Porm UG	Adresse:	Straße am Zellplatz 7, 18230 Reik

Flächen-SQ /ISO 9613 (15)											Feierscheune		
		Knoten:	1	287975.21	5999542.21	100.00	0.00						
			2	287975.39	5999542.57	100.00	0.00						
			3	287975.39	5999542.57	105.00	5.00						
			4	287975.21	5999542.21	105.00	5.00						
			5	287975.21	5999542.21	100.00	0.00						
<b>FLQi058</b>	<b>Bezeichnung</b>	Feierscheune/DACH			<b>Wirkradius /m</b>			99999.00					
	<b>Gruppe</b>	Feierscheune			<b>Lw (Tag) /dB(A)</b>			78.79					
	<b>Knotenzahl</b>	6			<b>Lw (Nacht) /dB(A)</b>			78.79					
	<b>Länge /m</b>	69.31			<b>Lw (Ruhe) /dB(A)</b>			78.79					
	<b>Länge /m (2D)</b>	69.31			<b>Lw" (Tag) /dB(A)</b>			54.45					
	<b>Fläche /m²</b>	271.74			<b>Lw" (Nacht) /dB(A)</b>			54.45					
					<b>Lw" (Ruhe) /dB(A)</b>			54.45					
					<b>D0</b>			0.00					
					<b>Hohe Quelle</b>			Nein					
					<b>Emission ist</b>			Innenpegel (Lp)					
					<b>C(diffus) /dB</b>			EN 12354-4; B.1-1: -6.0					
	<b>Emiss.-Variante</b>		<b>Summe</b>	<b>16 Hz</b>	<b>31.5 Hz</b>	<b>63 Hz</b>	<b>125 Hz</b>	<b>250 Hz</b>	<b>500 Hz</b>	<b>1000 Hz</b>	<b>2000 Hz</b>	<b>4000 Hz</b>	<b>8000 Hz</b>
	Tag	Emission	Referenz: Feierscheune										
	Tag	Dämmung	Referenz: Holzdach mit Steifen										
	Tag	Lw" /dB	69.6	-	-	68.7	61.7	51.9	50.9	51.1	41.1	29.8	23.0
	Nacht	Emission	Referenz: Feierscheune										
	Nacht	Dämmung	Referenz: Holzdach mit Steifen										
	Nacht	Lw" /dB	69.6	-	-	68.7	61.7	51.9	50.9	51.1	41.1	29.8	23.0
	Ruhe	Emission	Referenz: Feierscheune										
	Ruhe	Dämmung	Referenz: Holzdach mit Steifen										
	Ruhe	Lw" /dB	69.6	-	-	68.7	61.7	51.9	50.9	51.1	41.1	29.8	23.0
	<b>Beurteilungsvorschrift</b>	<b>Spitzenpegel</b>	<b>Impuls-Zuschlag</b>	<b>Ton-Zuschlag</b>	<b>Info.-Zuschlag</b>	<b>Extra-Zuschlag</b>							
	Freizeitlärmrichtlinie LAI	-	0.0	0.0	0.0	-			0.0				
	<b>Beurteilungszeitraum / Zeitzone</b>	<b>Dauer /h</b>	<b>Emi.-Var</b>	<b>Lw" /dB(A)</b>	<b>n-mal</b>	<b>Einwirkzeit /h</b>	<b>dLi /dB</b>	<b>Lw"r /dB(A)</b>					
	Werktag, RZ (6-8h)	2.00	Ruhe	54.4	1.00	2.00000	0.00	54.4					
	Werktag (8-20h)	12.00	Tag	54.4	1.00	12.00000	0.00	54.4					
	Werktag, RZ (20-22h)	2.00	Ruhe	54.4	1.00	2.00000	0.00	54.4					
	Werktag, Nacht (22-6h)	1.00	Nacht	54.4	1.00	1.00000	0.00	54.4					
	Sonntag, RZ (7-9h)	2.00	Ruhe	54.4	1.00	2.00000	0.00	54.4					
	Sonntag (9-13h,15-20h)	9.00	Tag	54.4	1.00	9.00000	0.00	54.4					
	Sonntag, RZ (13-15h)	2.00	Ruhe	54.4	1.00	2.00000	0.00	54.4					
	Sonntag, RZ (20-22h)	2.00	Ruhe	54.4	1.00	2.00000	0.00	54.4					
	Sonntag, Nacht (22-7h)	1.00	Nacht	54.4	1.00	1.00000	0.00	54.4					
	<b>Geometrie</b>		<b>Nr</b>	<b>x/m</b>	<b>y/m</b>	<b>z(abs) /m</b>	<b>! z(rel) /m</b>						
			Knoten:	1	287975.39	5999542.57	105.00	5.00					
				2	287984.71	5999534.50	105.00	5.00					
				3	287969.12	5999518.18	105.00	5.00					
				4	287960.16	5999526.07	105.00	5.00					
				5	287975.21	5999542.21	105.00	5.00					
				6	287975.39	5999542.57	105.00	5.00					

## **A-7 Berechnungsergebnisse Imbiss Campingplatz**



Bearbeiter:	Beate Mallow	Prüfer:	Astrid Zadow	Datum:	30.04.2021
Telefon:	038296 747 410			Firma:	enosite GmbH
E-Mail:	beate.mallow@eno-site.com	Projekt:	Diedrichshagen - Ferienhof Porm UG	Adresse:	Straße am Zeitplatz 7, 18230 Rerik

<b>Mittlere Liste - Teil 1</b>		<b>IP_0001   2021-04-30 09:30</b>					
<b>Immissionsberechnung</b>		<b>Beurteilung nach Freizeitlärmrichtlinie LAI</b>					
<b>IPkt001</b>	<b>IPkt01</b>	<b>Imbiss Campingplatz</b>		<b>Einstellung: Kopie von "Referenzeinstellung"</b>			
		x = 287993.29 m		y = 5999477.91 m		z = 103.00 m	
		Werktag (8-20h)		Werktag, RZ (20-22h)		Werktag, Nacht (22-6h)	
		L r,i,A	L r,A	L r,i,A	L r,A	L r,i,A	L r,A
		/dB	/dB	/dB	/dB	/dB	/dB
FLQi045	Imbiss mit Terrasse	43.3	43.3	49.3	49.3	42.3	42.3
	Summe		<b>43.3</b>		<b>49.3</b>		<b>42.3</b>

<b>IPkt002</b>	<b>IPkt02</b>	<b>Imbiss Campingplatz</b>		<b>Einstellung: Kopie von "Referenzeinstellung"</b>			
		x = 287933.32 m		y = 5999515.90 m		z = 105.00 m	
		Werktag (8-20h)		Werktag, RZ (20-22h)		Werktag, Nacht (22-6h)	
		L r,i,A	L r,A	L r,i,A	L r,A	L r,i,A	L r,A
		/dB	/dB	/dB	/dB	/dB	/dB
FLQi045	Imbiss mit Terrasse	47.1	47.1	53.1	53.1	46.1	46.1
	Summe		<b>47.1</b>		<b>53.1</b>		<b>46.1</b>

<b>IPkt003</b>	<b>IPkt03</b>	<b>Imbiss Campingplatz</b>		<b>Einstellung: Kopie von "Referenzeinstellung"</b>			
		x = 287923.90 m		y = 5999523.75 m		z = 105.00 m	
		Werktag (8-20h)		Werktag, RZ (20-22h)		Werktag, Nacht (22-6h)	
		L r,i,A	L r,A	L r,i,A	L r,A	L r,i,A	L r,A
		/dB	/dB	/dB	/dB	/dB	/dB
FLQi045	Imbiss mit Terrasse	45.7	45.7	51.7	51.7	44.7	44.7
	Summe		<b>45.7</b>		<b>51.7</b>		<b>44.7</b>

<b>IPkt004</b>	<b>IPkt04</b>	<b>Imbiss Campingplatz</b>		<b>Einstellung: Kopie von "Referenzeinstellung"</b>			
		x = 287891.25 m		y = 5999511.51 m		z = 103.00 m	
		Werktag (8-20h)		Werktag, RZ (20-22h)		Werktag, Nacht (22-6h)	
		L r,i,A	L r,A	L r,i,A	L r,A	L r,i,A	L r,A
		/dB	/dB	/dB	/dB	/dB	/dB
FLQi045	Imbiss mit Terrasse	45.5	45.5	51.5	51.5	44.5	44.5
	Summe		<b>45.5</b>		<b>51.5</b>		<b>44.5</b>

<b>IPkt005</b>	<b>IPkt05</b>	<b>Imbiss Campingplatz</b>		<b>Einstellung: Kopie von "Referenzeinstellung"</b>			
		x = 287875.76 m		y = 5999517.43 m		z = 105.00 m	
		Werktag (8-20h)		Werktag, RZ (20-22h)		Werktag, Nacht (22-6h)	
		L r,i,A	L r,A	L r,i,A	L r,A	L r,i,A	L r,A
		/dB	/dB	/dB	/dB	/dB	/dB
FLQi045	Imbiss mit Terrasse	43.3	43.3	49.4	49.4	42.3	42.3
	Summe		<b>43.3</b>		<b>49.4</b>		<b>42.3</b>

<b>IPkt006</b>	<b>IPkt06</b>	<b>Imbiss Campingplatz</b>		<b>Einstellung: Kopie von "Referenzeinstellung"</b>			
		x = 288086.65 m		y = 5999352.14 m		z = 105.00 m	
		Werktag (8-20h)		Werktag, RZ (20-22h)		Werktag, Nacht (22-6h)	
		L r,i,A	L r,A	L r,i,A	L r,A	L r,i,A	L r,A
		/dB	/dB	/dB	/dB	/dB	/dB
FLQi045	Imbiss mit Terrasse	31.3	31.3	37.3	37.3	30.3	30.3
	Summe		<b>31.3</b>		<b>37.3</b>		<b>30.3</b>

<b>IPkt007</b>	<b>IPkt07</b>	<b>Imbiss Campingplatz</b>		<b>Einstellung: Kopie von "Referenzeinstellung"</b>			
		x = 288136.61 m		y = 5999394.54 m		z = 105.00 m	
		Werktag (8-20h)		Werktag, RZ (20-22h)		Werktag, Nacht (22-6h)	
		L r,i,A	L r,A	L r,i,A	L r,A	L r,i,A	L r,A
		/dB	/dB	/dB	/dB	/dB	/dB
FLQi045	Imbiss mit Terrasse	26.8	26.8	32.8	32.8	25.8	25.8
	Summe		<b>26.8</b>		<b>32.8</b>		<b>25.8</b>

<b>IPkt008</b>	<b>IPkt08</b>	<b>Imbiss Campingplatz</b>		<b>Einstellung: Kopie von "Referenzeinstellung"</b>			
		x = 288152.59 m		y = 5999378.11 m		z = 105.00 m	
		Werktag (8-20h)		Werktag, RZ (20-22h)		Werktag, Nacht (22-6h)	
		L r,i,A	L r,A	L r,i,A	L r,A	L r,i,A	L r,A
		/dB	/dB	/dB	/dB	/dB	/dB

Bearbeiter:	Beate Mallow	Prüfer:	Astrid Zadow	Datum:	30.04.2021
Telefon:	038296 747 410			Firma:	enosite GmbH
E-Mail:	beate.mallow@eno-site.com	Projekt:	Diedrichshagen - Ferienhof Porm UG	Adresse:	Straße am Zeitplatz 7, 18230 Reik

FLQi045	Imbiss mit Terrasse	31.6	31.6	37.6	37.6	30.6	30.6
	Summe		<b>31.6</b>		<b>37.6</b>		<b>30.6</b>

<b>IPkt009</b>	<b>IPkt09</b>	<b>Imbiss Campingplatz</b>		<b>Einstellung: Kopie von "Referenzeinstellung"</b>			
		x = 288161.25 m		y = 5999392.99 m		z = 105.00 m	
		Werktag (8-20h)		Werktag, RZ (20-22h)		Werktag, Nacht (22-6h)	
		L r,i,A	L r,A	L r,i,A	L r,A	L r,i,A	L r,A
		/dB	/dB	/dB	/dB	/dB	/dB
FLQi045	Imbiss mit Terrasse	19.0	19.0	25.0	25.0	18.0	18.0
	Summe		<b>19.0</b>		<b>25.0</b>		<b>18.0</b>

<b>Mittlere Liste - Teil 2</b>		<b>IP_0001   2021-04-30 09:30</b>					
<b>Immissionsberechnung</b>		<b>Beurteilung nach Freizeitlärmrichtlinie LAI</b>					
<b>IPkt001</b>	<b>IPkt01</b>	<b>Imbiss Campingplatz</b>		<b>Einstellung: Kopie von "Referenzeinstellung"</b>			
		x = 287993.29 m		y = 5999477.91 m		z = 103.00 m	
		Sonntag (9-13h,15-20h)		Sonntag, RZ (20-22h)		Sonntag, Nacht (22-7h)	
		L r,i,A	L r,A	L r,i,A	L r,A	L r,i,A	L r,A
		/dB	/dB	/dB	/dB	/dB	/dB
FLQi045	Imbiss mit Terrasse	44.6	44.6	49.3	49.3	42.3	42.3
	Summe		<b>44.6</b>		<b>49.3</b>		<b>42.3</b>

<b>IPkt002</b>	<b>IPkt02</b>	<b>Imbiss Campingplatz</b>		<b>Einstellung: Kopie von "Referenzeinstellung"</b>			
		x = 287933.32 m		y = 5999515.90 m		z = 105.00 m	
		Sonntag (9-13h,15-20h)		Sonntag, RZ (20-22h)		Sonntag, Nacht (22-7h)	
		L r,i,A	L r,A	L r,i,A	L r,A	L r,i,A	L r,A
		/dB	/dB	/dB	/dB	/dB	/dB
FLQi045	Imbiss mit Terrasse	48.3	48.3	53.1	53.1	46.1	46.1
	Summe		<b>48.3</b>		<b>53.1</b>		<b>46.1</b>

<b>IPkt003</b>	<b>IPkt03</b>	<b>Imbiss Campingplatz</b>		<b>Einstellung: Kopie von "Referenzeinstellung"</b>			
		x = 287923.90 m		y = 5999523.75 m		z = 105.00 m	
		Sonntag (9-13h,15-20h)		Sonntag, RZ (20-22h)		Sonntag, Nacht (22-7h)	
		L r,i,A	L r,A	L r,i,A	L r,A	L r,i,A	L r,A
		/dB	/dB	/dB	/dB	/dB	/dB
FLQi045	Imbiss mit Terrasse	47.0	47.0	51.7	51.7	44.7	44.7
	Summe		<b>47.0</b>		<b>51.7</b>		<b>44.7</b>

<b>IPkt004</b>	<b>IPkt04</b>	<b>Imbiss Campingplatz</b>		<b>Einstellung: Kopie von "Referenzeinstellung"</b>			
		x = 287891.25 m		y = 5999511.51 m		z = 103.00 m	
		Sonntag (9-13h,15-20h)		Sonntag, RZ (20-22h)		Sonntag, Nacht (22-7h)	
		L r,i,A	L r,A	L r,i,A	L r,A	L r,i,A	L r,A
		/dB	/dB	/dB	/dB	/dB	/dB
FLQi045	Imbiss mit Terrasse	46.8	46.8	51.5	51.5	44.5	44.5
	Summe		<b>46.8</b>		<b>51.5</b>		<b>44.5</b>

<b>IPkt005</b>	<b>IPkt05</b>	<b>Imbiss Campingplatz</b>		<b>Einstellung: Kopie von "Referenzeinstellung"</b>			
		x = 287875.76 m		y = 5999517.43 m		z = 105.00 m	
		Sonntag (9-13h,15-20h)		Sonntag, RZ (20-22h)		Sonntag, Nacht (22-7h)	
		L r,i,A	L r,A	L r,i,A	L r,A	L r,i,A	L r,A
		/dB	/dB	/dB	/dB	/dB	/dB
FLQi045	Imbiss mit Terrasse	44.6	44.6	49.4	49.4	42.3	42.3
	Summe		<b>44.6</b>		<b>49.4</b>		<b>42.3</b>

<b>IPkt006</b>	<b>IPkt06</b>	<b>Imbiss Campingplatz</b>		<b>Einstellung: Kopie von "Referenzeinstellung"</b>			
		x = 288086.65 m		y = 5999352.14 m		z = 105.00 m	
		Sonntag (9-13h,15-20h)		Sonntag, RZ (20-22h)		Sonntag, Nacht (22-7h)	
		L r,i,A	L r,A	L r,i,A	L r,A	L r,i,A	L r,A
		/dB	/dB	/dB	/dB	/dB	/dB
FLQi045	Imbiss mit Terrasse	32.5	32.5	37.3	37.3	30.3	30.3
	Summe		<b>32.5</b>		<b>37.3</b>		<b>30.3</b>

<b>IPkt007</b>	<b>IPkt07</b>	<b>Imbiss Campingplatz</b>		<b>Einstellung: Kopie von "Referenzeinstellung"</b>			
		x = 288136.61 m		y = 5999394.54 m		z = 105.00 m	

Bearbeiter:	Beate Mallow	Prüfer:	Astrid Zádow	Datum:	30.04.2021
Telefon:	038296 747 410			Firma:	enosite GmbH
E-Mail:	beate.mallow@eno-site.com	Projekt:	Diedrichshagen - Ferienhof Porm UG	Adresse:	Straße am Zeitplatz 7, 18230 Rerik

		Sonntag (9-13h,15-20h)		Sonntag, RZ (20-22h)		Sonntag, Nacht (22-7h)	
		L r,i,A	L r,A	L r,i,A	L r,A	L r,i,A	L r,A
		/dB	/dB	/dB	/dB	/dB	/dB
FLQi045	Imbiss mit Terrasse	28.0	28.0	32.8	32.8	25.8	25.8
	Summe		<b>28.0</b>		<b>32.8</b>		<b>25.8</b>

IPkt008	IPkt08	Imbiss Campingplatz		Einstellung: Kopie von "Referenzeinstellung"			
		x = 288152.59 m		y = 5999378.11 m		z = 105.00 m	
		Sonntag (9-13h,15-20h)		Sonntag, RZ (20-22h)		Sonntag, Nacht (22-7h)	
		L r,i,A	L r,A	L r,i,A	L r,A	L r,i,A	L r,A
		/dB	/dB	/dB	/dB	/dB	/dB
FLQi045	Imbiss mit Terrasse	32.8	32.8	37.6	37.6	30.6	30.6
	Summe		<b>32.8</b>		<b>37.6</b>		<b>30.6</b>

IPkt009	IPkt09	Imbiss Campingplatz		Einstellung: Kopie von "Referenzeinstellung"			
		x = 288161.25 m		y = 5999392.99 m		z = 105.00 m	
		Sonntag (9-13h,15-20h)		Sonntag, RZ (20-22h)		Sonntag, Nacht (22-7h)	
		L r,i,A	L r,A	L r,i,A	L r,A	L r,i,A	L r,A
		/dB	/dB	/dB	/dB	/dB	/dB
FLQi045	Imbiss mit Terrasse	20.3	20.3	25.0	25.0	18.0	18.0
	Summe		<b>20.3</b>		<b>25.0</b>		<b>18.0</b>



287800

287850

287900

287950

288000

288050

288100

288150

5999600

5999550

5999500

5999450

5999400

5999350

5999600

5999550

5999500

5999450

5999400

5999350

Zur Plantage

An den Teichen

Imbiss+Terrasse

Platze

Stiller Winkel

42

45

45

46

42

26

31

18

30

39

38

37

40

36

35

8

9

10

2

287800

287850

287900

287950

288000

288050

288100

288150

IMMI 2020/1



## **A-8 Berechnungsergebnisse Kleinkunstbühne**



Bearbeiter:	Beate Mallow	Prüfer:	Astrid Zadow	Datum:	30.04.2021
Telefon:	038296 747 410			Firma:	enosite GmbH
E-Mail:	beate.mallow@eno-site.com	Projekt:	Diedrichshagen - Ferienhof Porm UG	Adresse:	Straße am Zeitplatz 7, 18230 Reik

Mittlere Liste		IP_0002   2021-04-30 10:06					
Immissionsberechnung		Beurteilung nach Freizeitlärmrichtlinie LAI					
IPkt001	IPkt01	GB Kleinkunst		Einstellung: Kopie von "Referenzeinstellung"			
		x = 287993.29 m		y = 5999477.91 m		z = 103.00 m	
		Werktag (8-20h)		Werktag, RZ (20-22h)		Werktag, Nacht (22-6h)	
		L r,i,A	L r,A	L r,i,A	L r,A	L r,i,A	L r,A
		/dB	/dB	/dB	/dB	/dB	/dB
EZQi011	Pausenbeschallung	23.2	23.2	31.0	31.0		
FLQi168	Geräusche Zuschauer	40.6	40.6	48.3	48.4		
EZQi010	Kleinkunsthöhne	34.9	41.7	42.7	49.4		
PRKL001	Parkplatz 1 (8 Stellplätze)	19.7	41.7	27.5	49.5	27.5	27.5
PRKL002	Parkplatz 2 (8 Stellplätze)	8.4	41.7	16.2	49.5	16.2	27.8
	Summe		<b>41.7</b>		<b>49.5</b>		<b>27.8</b>

IPkt002	IPkt02	GB Kleinkunst		Einstellung: Kopie von "Referenzeinstellung"			
		x = 287933.32 m		y = 5999515.90 m		z = 105.00 m	
		Werktag (8-20h)		Werktag, RZ (20-22h)		Werktag, Nacht (22-6h)	
		L r,i,A	L r,A	L r,i,A	L r,A	L r,i,A	L r,A
		/dB	/dB	/dB	/dB	/dB	/dB
EZQi011	Pausenbeschallung	28.6	28.6	36.4	36.4		
FLQi168	Geräusche Zuschauer	44.3	44.4	52.1	52.2		
EZQi010	Kleinkunsthöhne	41.1	46.1	48.9	53.9		
PRKL001	Parkplatz 1 (8 Stellplätze)	3.7	46.1	11.5	53.9	11.5	11.5
PRKL002	Parkplatz 2 (8 Stellplätze)	26.7	46.1	34.4	53.9	34.4	34.5
	Summe		<b>46.1</b>		<b>53.9</b>		<b>34.5</b>

IPkt003	IPkt03	GB Kleinkunst		Einstellung: Kopie von "Referenzeinstellung"			
		x = 287923.90 m		y = 5999523.75 m		z = 105.00 m	
		Werktag (8-20h)		Werktag, RZ (20-22h)		Werktag, Nacht (22-6h)	
		L r,i,A	L r,A	L r,i,A	L r,A	L r,i,A	L r,A
		/dB	/dB	/dB	/dB	/dB	/dB
EZQi011	Pausenbeschallung	28.3	28.3	36.0	36.0		
FLQi168	Geräusche Zuschauer	42.9	43.1	50.7	50.9		
EZQi010	Kleinkunsthöhne	40.7	45.1	48.5	52.8		
PRKL001	Parkplatz 1 (8 Stellplätze)	-5.4	45.1	2.4	52.8	2.4	2.4
PRKL002	Parkplatz 2 (8 Stellplätze)	27.5	45.1	35.3	52.9	35.3	35.3
	Summe		<b>45.1</b>		<b>52.9</b>		<b>35.3</b>

IPkt004	IPkt04	GB Kleinkunst		Einstellung: Kopie von "Referenzeinstellung"			
		x = 287891.25 m		y = 5999511.51 m		z = 103.00 m	
		Werktag (8-20h)		Werktag, RZ (20-22h)		Werktag, Nacht (22-6h)	
		L r,i,A	L r,A	L r,i,A	L r,A	L r,i,A	L r,A
		/dB	/dB	/dB	/dB	/dB	/dB
EZQi011	Pausenbeschallung	29.0	29.0	36.8	36.8		
FLQi168	Geräusche Zuschauer	42.7	42.9	50.5	50.7		
EZQi010	Kleinkunsthöhne	40.9	45.0	48.7	52.8		
PRKL001	Parkplatz 1 (8 Stellplätze)	4.8	45.0	12.6	52.8	12.6	12.6
PRKL002	Parkplatz 2 (8 Stellplätze)	26.7	45.1	34.5	52.9	34.5	34.5
	Summe		<b>45.1</b>		<b>52.9</b>		<b>34.5</b>

IPkt005	IPkt05	GB Kleinkunst		Einstellung: Kopie von "Referenzeinstellung"			
		x = 287875.76 m		y = 5999517.43 m		z = 105.00 m	
		Werktag (8-20h)		Werktag, RZ (20-22h)		Werktag, Nacht (22-6h)	
		L r,i,A	L r,A	L r,i,A	L r,A	L r,i,A	L r,A
		/dB	/dB	/dB	/dB	/dB	/dB
EZQi011	Pausenbeschallung	27.4	27.4	35.2	35.2		
FLQi168	Geräusche Zuschauer	40.6	40.8	48.4	48.6		
EZQi010	Kleinkunsthöhne	39.2	43.1	47.0	50.8		
PRKL001	Parkplatz 1 (8 Stellplätze)	-8.7	43.1	-0.9	50.8	-0.9	-0.9
PRKL002	Parkplatz 2 (8 Stellplätze)	4.0	43.1	11.8	50.8	11.8	12.0
	Summe		<b>43.1</b>		<b>50.8</b>		<b>12.0</b>

IPkt006	IPkt06	GB Kleinkunst		Einstellung: Kopie von "Referenzeinstellung"			
---------	--------	---------------	--	--	--	--	--

Bearbeiter:	Beate Mallow	Prüfer:	Astrid Zadow	Datum:	30.04.2021
Telefon:	038296 747 410			Firma:	enosite GmbH
E-Mail:	beate.mallow@eno-site.com	Projekt:	Diedrichshagen - Ferienhof Porm UG	Adresse:	Straße am Zeitplatz 7, 18230 Rerik

		x = 288086.65 m		y = 5999352.14 m		z = 105.00 m	
		Werktag (8-20h)		Werktag, RZ (20-22h)		Werktag, Nacht (22-6h)	
		L r,i,A	L r,A	L r,i,A	L r,A	L r,i,A	L r,A
		/dB	/dB	/dB	/dB	/dB	/dB
EZQi011	Pausenbeschallung	23.9	23.9	31.7	31.7		
FLQi168	Geräusche Zuschauer	28.5	29.8	36.3	37.6		
EZQi010	Kleinkunsthöhne	36.0	36.9	43.7	44.7		
PRKL001	Parkplatz 1 (8 Stellplätze)	7.8	36.9	15.6	44.7	15.6	15.6
PRKL002	Parkplatz 2 (8 Stellplätze)	1.4	36.9	9.2	44.7	9.2	16.5
	Summe		<b>36.9</b>		<b>44.7</b>		<b>16.5</b>

IPkt007	IPkt07	GB Kleinkunst		Einstellung: Kopie von "Referenzeinstellung"			
		x = 288136.61 m		y = 5999394.54 m		z = 105.00 m	
		Werktag (8-20h)		Werktag, RZ (20-22h)		Werktag, Nacht (22-6h)	
		L r,i,A	L r,A	L r,i,A	L r,A	L r,i,A	L r,A
		/dB	/dB	/dB	/dB	/dB	/dB
EZQi011	Pausenbeschallung	8.7	8.7	16.4	16.4		
FLQi168	Geräusche Zuschauer	24.0	24.1	31.8	31.9		
EZQi010	Kleinkunsthöhne	19.3	25.3	27.1	33.1		
PRKL001	Parkplatz 1 (8 Stellplätze)	-3.7	25.4	4.1	33.1	4.1	4.1
PRKL002	Parkplatz 2 (8 Stellplätze)	-5.6	25.4	2.2	33.1	2.2	6.3
	Summe		<b>25.4</b>		<b>33.1</b>		<b>6.3</b>

IPkt008	IPkt08	GB Kleinkunst		Einstellung: Kopie von "Referenzeinstellung"			
		x = 288152.59 m		y = 5999378.11 m		z = 105.00 m	
		Werktag (8-20h)		Werktag, RZ (20-22h)		Werktag, Nacht (22-6h)	
		L r,i,A	L r,A	L r,i,A	L r,A	L r,i,A	L r,A
		/dB	/dB	/dB	/dB	/dB	/dB
EZQi011	Pausenbeschallung	12.1	12.1	19.9	19.9		
FLQi168	Geräusche Zuschauer	28.8	28.9	36.6	36.7		
EZQi010	Kleinkunsthöhne	22.7	29.8	30.5	37.6		
PRKL001	Parkplatz 1 (8 Stellplätze)	-0.4	29.8	7.3	37.6	7.3	7.3
PRKL002	Parkplatz 2 (8 Stellplätze)	-5.3	29.8	2.5	37.6	2.5	8.6
	Summe		<b>29.8</b>		<b>37.6</b>		<b>8.6</b>

IPkt009	IPkt09	GB Kleinkunst		Einstellung: Kopie von "Referenzeinstellung"			
		x = 288161.25 m		y = 5999392.99 m		z = 105.00 m	
		Werktag (8-20h)		Werktag, RZ (20-22h)		Werktag, Nacht (22-6h)	
		L r,i,A	L r,A	L r,i,A	L r,A	L r,i,A	L r,A
		/dB	/dB	/dB	/dB	/dB	/dB
EZQi011	Pausenbeschallung	-0.1	-0.1	7.7	7.7		
FLQi168	Geräusche Zuschauer	16.2	16.3	24.0	24.1		
EZQi010	Kleinkunsthöhne	10.4	17.3	18.2	25.1		
PRKL001	Parkplatz 1 (8 Stellplätze)	-10.7	17.3	-2.9	25.1	-2.9	-2.9
PRKL002	Parkplatz 2 (8 Stellplätze)	-15.3	17.3	-7.5	25.1	-7.5	-1.6
	Summe		<b>17.3</b>		<b>25.1</b>		<b>-1.6</b>



## **A-9 Berechnungsergebnisse Einzelveranstaltungen**



Bearbeiter:	Beate Mallow	Prüfer:	Astrid Zadow	Datum:	30.04.2021
Telefon:	038296 747 410			Firma:	enosite GmbH
E-Mail:	beate.mallow@eno-site.com	Projekt:	Diedrichshagen - Ferienhof Porm UG	Adresse:	Straße am Zeltplatz 7, 18230 Reik

Mittlere Liste		IP_0003   2021-04-30 10:07					
Immissionsberechnung		Beurteilung nach Freizeitlärmrichtlinie LAI					
IPkt001	IPkt01	GB Open Air Zeltplatz		Einstellung: Kopie von "Referenzeinstellung"			
		x = 287993.29 m		y = 5999477.91 m		z = 103.00 m	
		Werktag (8-20h)		Werktag, RZ (20-22h)		Werktag, Nacht (22-6h)	
		L r,i,A	L r,A	L r,i,A	L r,A	L r,i,A	L r,A
		/dB	/dB	/dB	/dB	/dB	/dB
EZQi013	Pausenbeschallung 01	25.2	25.2	33.0	33.0	33.0	33.0
FLQi187	Geräusche Zuschauer 01	42.6	42.6	50.3	50.4	50.3	50.4
EZQi009	kleine Bühne 104	32.9	43.1	43.7	51.2	43.7	51.2
PRKL001	Parkplatz 1 (8 Stellplätze)	19.7	43.1	27.5	51.3	27.5	51.3
PRKL002	Parkplatz 2 (8 Stellplätze)	8.4	43.1	16.2	51.3	16.2	51.3
	Summe		<b>43.1</b>		<b>51.3</b>		<b>51.3</b>

IPkt002	IPkt02	GB Open Air Zeltplatz		Einstellung: Kopie von "Referenzeinstellung"			
		x = 287933.32 m		y = 5999515.90 m		z = 105.00 m	
		Werktag (8-20h)		Werktag, RZ (20-22h)		Werktag, Nacht (22-6h)	
		L r,i,A	L r,A	L r,i,A	L r,A	L r,i,A	L r,A
		/dB	/dB	/dB	/dB	/dB	/dB
EZQi013	Pausenbeschallung 01	30.6	30.6	38.4	38.4	38.4	38.4
FLQi187	Geräusche Zuschauer 01	46.3	46.4	54.1	54.2	54.1	54.2
EZQi009	kleine Bühne 104	39.1	47.2	49.9	55.6	49.9	55.6
PRKL001	Parkplatz 1 (8 Stellplätze)	3.7	47.2	11.5	55.6	11.5	55.6
PRKL002	Parkplatz 2 (8 Stellplätze)	26.7	47.2	34.4	55.6	34.4	55.6
	Summe		<b>47.2</b>		<b>55.6</b>		<b>55.6</b>

IPkt003	IPkt03	GB Open Air Zeltplatz		Einstellung: Kopie von "Referenzeinstellung"			
		x = 287923.90 m		y = 5999523.75 m		z = 105.00 m	
		Werktag (8-20h)		Werktag, RZ (20-22h)		Werktag, Nacht (22-6h)	
		L r,i,A	L r,A	L r,i,A	L r,A	L r,i,A	L r,A
		/dB	/dB	/dB	/dB	/dB	/dB
EZQi013	Pausenbeschallung 01	30.3	30.3	38.0	38.0	38.0	38.0
FLQi187	Geräusche Zuschauer 01	44.9	45.1	52.7	52.9	52.7	52.9
EZQi009	kleine Bühne 104	38.7	46.0	49.5	54.5	49.5	54.5
PRKL001	Parkplatz 1 (8 Stellplätze)	-5.4	46.0	2.4	54.5	2.4	54.5
PRKL002	Parkplatz 2 (8 Stellplätze)	27.5	46.0	35.3	54.6	35.3	54.6
	Summe		<b>46.0</b>		<b>54.6</b>		<b>54.6</b>

IPkt004	IPkt04	GB Open Air Zeltplatz		Einstellung: Kopie von "Referenzeinstellung"			
		x = 287891.25 m		y = 5999511.51 m		z = 103.00 m	
		Werktag (8-20h)		Werktag, RZ (20-22h)		Werktag, Nacht (22-6h)	
		L r,i,A	L r,A	L r,i,A	L r,A	L r,i,A	L r,A
		/dB	/dB	/dB	/dB	/dB	/dB
EZQi013	Pausenbeschallung 01	31.0	31.0	38.8	38.8	38.8	38.8
FLQi187	Geräusche Zuschauer 01	44.7	44.9	52.5	52.7	52.5	52.7
EZQi009	kleine Bühne 104	38.9	45.9	49.7	54.5	49.7	54.5
PRKL001	Parkplatz 1 (8 Stellplätze)	4.8	45.9	12.6	54.5	12.6	54.5
PRKL002	Parkplatz 2 (8 Stellplätze)	26.7	45.9	34.5	54.5	34.5	54.5
	Summe		<b>45.9</b>		<b>54.5</b>		<b>54.5</b>

IPkt005	IPkt05	GB Open Air Zeltplatz		Einstellung: Kopie von "Referenzeinstellung"			
		x = 287875.76 m		y = 5999517.43 m		z = 105.00 m	
		Werktag (8-20h)		Werktag, RZ (20-22h)		Werktag, Nacht (22-6h)	
		L r,i,A	L r,A	L r,i,A	L r,A	L r,i,A	L r,A
		/dB	/dB	/dB	/dB	/dB	/dB
EZQi013	Pausenbeschallung 01	29.4	29.4	37.2	37.2	37.2	37.2
FLQi187	Geräusche Zuschauer 01	42.6	42.8	50.4	50.6	50.4	50.6
EZQi009	kleine Bühne 104	37.2	43.8	48.0	52.5	48.0	52.5
PRKL001	Parkplatz 1 (8 Stellplätze)	-8.7	43.8	-0.9	52.5	-0.9	52.5
PRKL002	Parkplatz 2 (8 Stellplätze)	4.0	43.8	11.8	52.5	11.8	52.5
	Summe		<b>43.8</b>		<b>52.5</b>		<b>52.5</b>

IPkt006	IPkt06	GB Open Air Zeltplatz		Einstellung: Kopie von "Referenzeinstellung"			
---------	--------	-----------------------	--	--	--	--	--

Bearbeiter:	Beate Mallow	Prüfer:	Astrid Zadow	Datum:	30.04.2021
Telefon:	038296 747 410			Firma:	enosite GmbH
E-Mail:	beate.mallow@eno-site.com	Projekt:	Diedrichshagen - Ferienhof Porm UG	Adresse:	Straße am Zeltplatz 7, 18230 Rerik

		x = 288086.65 m		y = 5999352.14 m		z = 105.00 m	
		Werktag (8-20h)		Werktag, RZ (20-22h)		Werktag, Nacht (22-6h)	
		L r,i,A	L r,A	L r,i,A	L r,A	L r,i,A	L r,A
		/dB	/dB	/dB	/dB	/dB	/dB
EZQi013	Pausenbeschallung 01	25.9	25.9	33.7	33.7	33.7	33.7
FLQi187	Geräusche Zuschauer 01	30.5	31.8	38.3	39.6	38.3	39.6
EZQi009	kleine Bühne 104	34.0	36.0	44.7	45.9	44.7	45.9
PRKL001	Parkplatz 1 (8 Stellplätze)	7.8	36.0	15.6	45.9	15.6	45.9
PRKL002	Parkplatz 2 (8 Stellplätze)	1.4	36.0	9.2	45.9	9.2	45.9
	Summe		<b>36.0</b>		<b>45.9</b>		<b>45.9</b>

IPkt007	IPkt07	GB Open Air Zeltplatz		Einstellung: Kopie von "Referenzeinstellung"			
		x = 288136.61 m		y = 5999394.54 m		z = 105.00 m	
		Werktag (8-20h)		Werktag, RZ (20-22h)		Werktag, Nacht (22-6h)	
		L r,i,A	L r,A	L r,i,A	L r,A	L r,i,A	L r,A
		/dB	/dB	/dB	/dB	/dB	/dB
EZQi013	Pausenbeschallung 01	10.7	10.7	18.4	18.4	18.4	18.4
FLQi187	Geräusche Zuschauer 01	26.0	26.1	33.8	33.9	33.8	33.9
EZQi009	kleine Bühne 104	17.3	26.6	28.1	34.9	28.1	34.9
PRKL001	Parkplatz 1 (8 Stellplätze)	-3.7	26.7	4.1	34.9	4.1	34.9
PRKL002	Parkplatz 2 (8 Stellplätze)	-5.6	26.7	2.2	34.9	2.2	34.9
	Summe		<b>26.7</b>		<b>34.9</b>		<b>34.9</b>

IPkt008	IPkt08	GB Open Air Zeltplatz		Einstellung: Kopie von "Referenzeinstellung"			
		x = 288152.59 m		y = 5999378.11 m		z = 105.00 m	
		Werktag (8-20h)		Werktag, RZ (20-22h)		Werktag, Nacht (22-6h)	
		L r,i,A	L r,A	L r,i,A	L r,A	L r,i,A	L r,A
		/dB	/dB	/dB	/dB	/dB	/dB
EZQi013	Pausenbeschallung 01	14.1	14.1	21.9	21.9	21.9	21.9
FLQi187	Geräusche Zuschauer 01	30.8	30.9	38.6	38.7	38.6	38.7
EZQi009	kleine Bühne 104	20.7	31.3	31.5	39.4	31.5	39.4
PRKL001	Parkplatz 1 (8 Stellplätze)	-0.4	31.3	7.3	39.4	7.3	39.4
PRKL002	Parkplatz 2 (8 Stellplätze)	-5.3	31.3	2.5	39.4	2.5	39.4
	Summe		<b>31.3</b>		<b>39.4</b>		<b>39.4</b>

IPkt009	IPkt09	GB Open Air Zeltplatz		Einstellung: Kopie von "Referenzeinstellung"			
		x = 288161.25 m		y = 5999392.99 m		z = 105.00 m	
		Werktag (8-20h)		Werktag, RZ (20-22h)		Werktag, Nacht (22-6h)	
		L r,i,A	L r,A	L r,i,A	L r,A	L r,i,A	L r,A
		/dB	/dB	/dB	/dB	/dB	/dB
EZQi013	Pausenbeschallung 01	1.9	1.9	9.7	9.7	9.7	9.7
FLQi187	Geräusche Zuschauer 01	18.2	18.3	26.0	26.1	26.0	26.1
EZQi009	kleine Bühne 104	8.4	18.8	19.2	26.9	19.2	26.9
PRKL001	Parkplatz 1 (8 Stellplätze)	-10.7	18.8	-2.9	26.9	-2.9	26.9
PRKL002	Parkplatz 2 (8 Stellplätze)	-15.3	18.8	-7.5	26.9	-7.5	26.9
	Summe		<b>18.8</b>		<b>26.9</b>		<b>26.9</b>



IPKT-Berechnung Werktag, Nacht (22-6h) [ GB Open Air Zeltplatz ]

**Legende**

- Immissionspunkt
- Gebäude
- Bewuchs-Dämpfung
- Parkplatzlärmstudie
- Punkt-SQ /ISO 9613
- Flächen-SQ /ISO 9613

**Werktag, Nacht (22-6h)**  
Pegel  
dB(A)

- >..-30
- >30-35
- >35-40
- >40-45
- >45-50
- >50-55
- >55-60
- >60-..

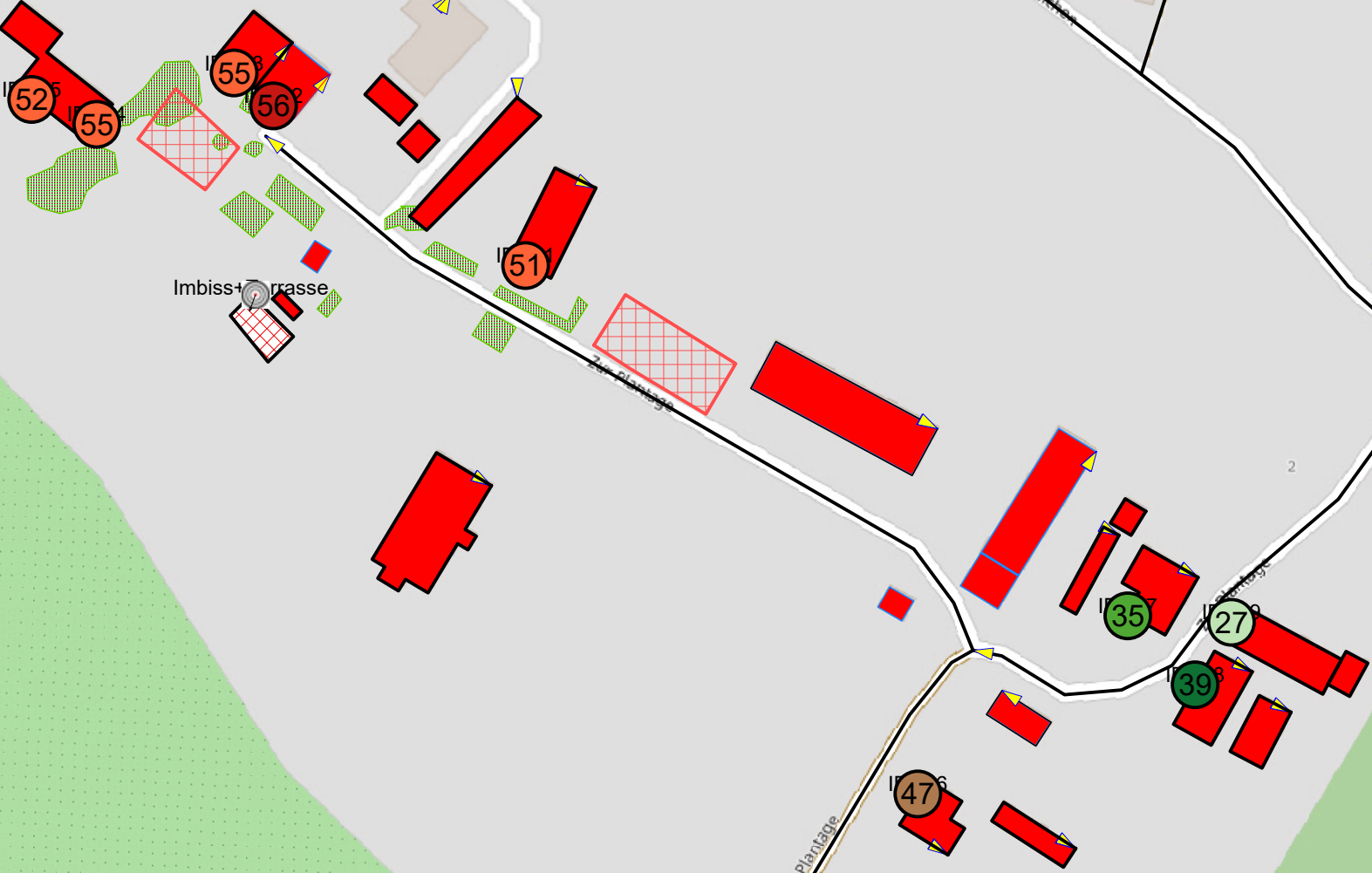
0 M 1:1569 100 m

Zur Plantage

Imbiss-Terrasse

Stiller Winkel

Zur Plantage





## **A-10 Berechnungsergebnisse Feierscheune**



Bearbeiter:	Beate Mallow	Prüfer:	Astrid Zädow	Datum:	30.04.2021
Telefon:	038296 747 410			Firma:	enosite GmbH
E-Mail:	beate.mallow@eno-site.com	Projekt:	Diedrichshagen - Ferienhof Porn	Adresse:	Straße am Zeltplatz 7, 18230 Rer

<b>Kurze Liste - Teil 1</b>	<b>IP_0005   2021-04-30 10:08</b>
<b>Immissionsberechnung</b>	<b>Beurteilung nach Freizeitlärmrichtlinie LAI</b>
<b>Feierscheune</b>	<b>Einstellung: Kopie von "Referenzeinstellung"</b>

	Werktag, RZ (6-8h)		Werktag (8-20h)		Werktag, RZ (20-22h)		Werktag, Nacht (22-6h)		Sonntag, RZ (7-9h)		Werktag (9-13h,15-20h)	
	IRW	Lr	IRW	Lr	IRW	Lr	IRW	Lr	IRW	Lr	IRW	Lr
IPkt001	55.0	18.7	60.0	18.7	55.0	18.7	45.0	18.7	55.0	18.7	55.0	18.7
IPkt002	55.0	22.2	60.0	22.2	55.0	22.2	45.0	22.2	55.0	22.2	55.0	22.2
IPkt003	55.0	20.7	60.0	20.7	55.0	20.7	45.0	20.7	55.0	20.7	55.0	20.7
IPkt004	55.0	22.0	60.0	22.0	55.0	22.0	45.0	22.0	55.0	22.0	55.0	22.0
IPkt005	55.0	11.7	60.0	11.7	55.0	11.7	45.0	11.7	55.0	11.7	55.0	11.7
IPkt006	55.0	13.0	60.0	13.0	55.0	13.0	45.0	13.0	55.0	13.0	55.0	13.0
IPkt007	55.0	10.5	60.0	10.5	55.0	10.5	45.0	10.5	55.0	10.5	55.0	10.5
IPkt008	55.0	11.9	60.0	11.9	55.0	11.9	45.0	11.9	55.0	11.9	55.0	11.9
IPkt009	55.0	9.5	60.0	9.5	55.0	9.5	45.0	9.5	55.0	9.5	55.0	9.5

<b>Kurze Liste - Teil 2</b>	<b>IP_0005   2021-04-30 10:08</b>
<b>Immissionsberechnung</b>	<b>Beurteilung nach Freizeitlärmrichtlinie LAI</b>
<b>Feierscheune</b>	<b>Einstellung: Kopie von "Referenzeinstellung"</b>

Werktag, RZ (13-15h)		Werktag, RZ (20-22h)		Werktag, Nacht (22-7h)	
IRW	Lr	IRW	Lr	IRW	Lr
55.0	18.7	55.0	18.7	45.0	18.7
55.0	22.2	55.0	22.2	45.0	22.2
55.0	20.7	55.0	20.7	45.0	20.7
55.0	22.0	55.0	22.0	45.0	22.0
55.0	11.7	55.0	11.7	45.0	11.7
55.0	13.0	55.0	13.0	45.0	13.0
55.0	10.5	55.0	10.5	45.0	10.5
55.0	11.9	55.0	11.9	45.0	11.9
55.0	9.5	55.0	9.5	45.0	9.5

287750 287800 287850 287900 287950 288000 288050 288100 288150

### IPKT-Berechnung Werktag, Nacht (22-6h) [ Feierscheune ]

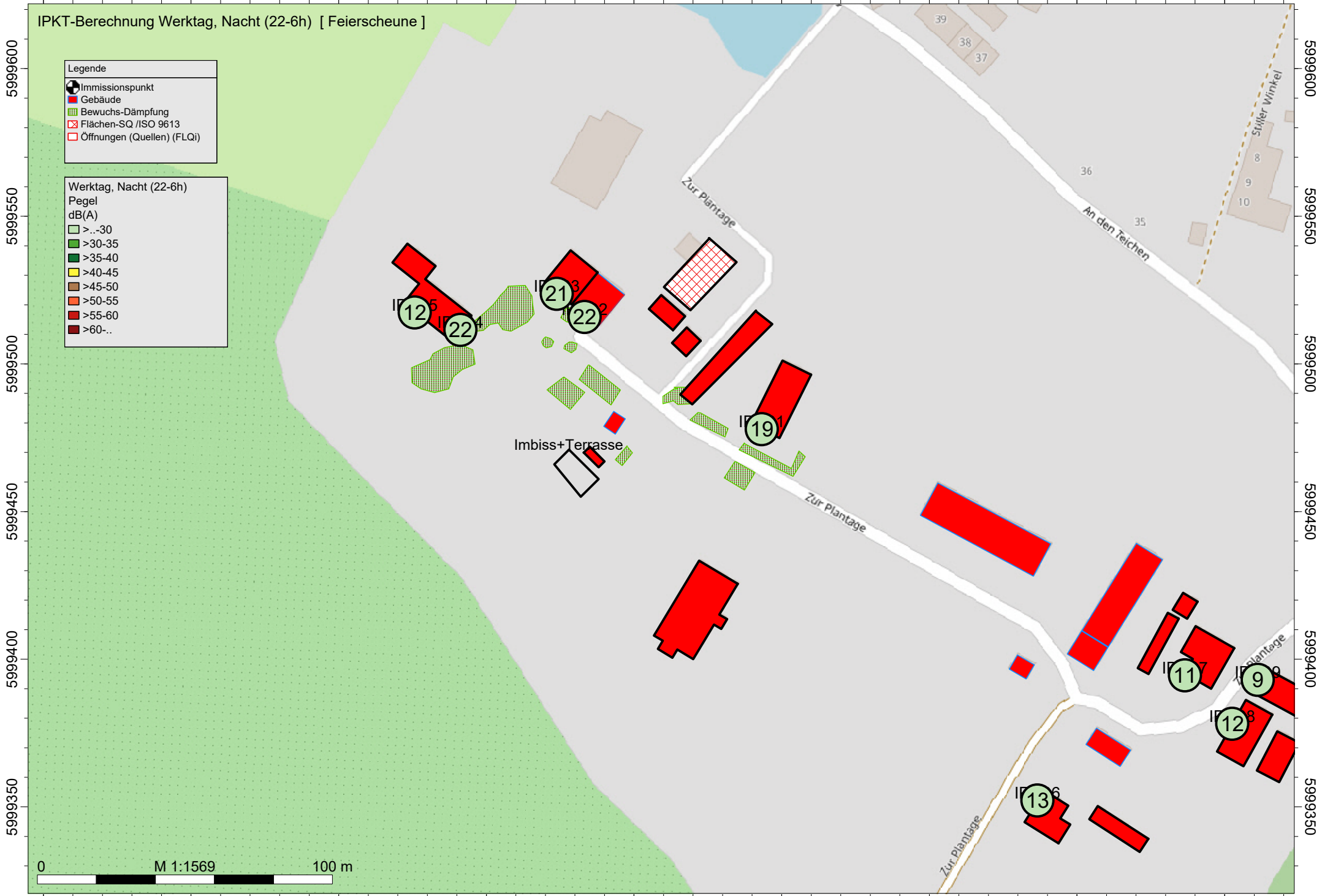
**Legende**

- Immissionspunkt
- Gebäude
- Bewuchs-Dämpfung
- Flächen-SQ /ISO 9613
- Öffnungen (Quellen) (FLQi)

**Werktag, Nacht (22-6h)**

Pegel  
dB(A)

- >..-30
- >30-35
- >35-40
- >40-45
- >45-50
- >50-55
- >55-60
- >60-..



287750 287800 287850 287900 287950 288000 288050 288100 288150

Bearbeiter:	Beate Mallow	Prüfer:	Astrid Zädow	Datum:	30.04.2021
Telefon:	038296 747 410			Firma:	enosite GmbH
E-Mail:	beate.mallow@eno-site.com	Projekt:	Diedrichshagen - Ferienhof Porn	Adresse:	Straße am Zeltplatz 7, 18230 Rer

<b>Kurze Liste - Teil 1</b>	<b>IP_0006   2021-04-30 10:10</b>
<b>Immissionsberechnung</b>	<b>Beurteilung nach Freizeitlärmrichtlinie LAI</b>
<b>Feierscheune Tore offen</b>	<b>Einstellung: Kopie von "Referenzeinstellung"</b>

	Werktag, RZ (6-8h)		Werktag (8-20h)		Werktag, RZ (20-22h)		Werktag, Nacht (22-6h)		Sonntag, RZ (7-9h)		Werktag (9-13h,15-20h)	
	IRW	Lr	IRW	Lr	IRW	Lr	IRW	Lr	IRW	Lr	IRW	Lr
IPkt001	55.0	29.0	60.0	29.0	55.0	29.0	45.0	29.0	55.0	29.0	55.0	29.0
IPkt002	55.0	34.0	60.0	34.0	55.0	34.0	45.0	34.0	55.0	34.0	55.0	34.0
IPkt003	55.0	30.2	60.0	30.2	55.0	30.2	45.0	30.2	55.0	30.2	55.0	30.2
IPkt004	55.0	32.8	60.0	32.8	55.0	32.8	45.0	32.8	55.0	32.8	55.0	32.8
IPkt005	55.0	21.4	60.0	21.4	55.0	21.4	45.0	21.4	55.0	21.4	55.0	21.4
IPkt006	55.0	21.8	60.0	21.8	55.0	21.8	45.0	21.8	55.0	21.8	55.0	21.8
IPkt007	55.0	18.8	60.0	18.8	55.0	18.8	45.0	18.8	55.0	18.8	55.0	18.8
IPkt008	55.0	19.3	60.0	19.3	55.0	19.3	45.0	19.3	55.0	19.3	55.0	19.3
IPkt009	55.0	18.3	60.0	18.3	55.0	18.3	45.0	18.3	55.0	18.3	55.0	18.3

<b>Kurze Liste - Teil 2</b>	<b>IP_0006   2021-04-30 10:10</b>
<b>Immissionsberechnung</b>	<b>Beurteilung nach Freizeitlärmrichtlinie LAI</b>
<b>Feierscheune Tore offen</b>	<b>Einstellung: Kopie von "Referenzeinstellung"</b>

Werktag, RZ (13-15h)		Werktag, RZ (20-22h)		Werktag, Nacht (22-7h)	
IRW	Lr	IRW	Lr	IRW	Lr
55.0	29.0	55.0	29.0	45.0	29.0
55.0	34.0	55.0	34.0	45.0	34.0
55.0	30.2	55.0	30.2	45.0	30.2
55.0	32.8	55.0	32.8	45.0	32.8
55.0	21.4	55.0	21.4	45.0	21.4
55.0	21.8	55.0	21.8	45.0	21.8
55.0	18.8	55.0	18.8	45.0	18.8
55.0	19.3	55.0	19.3	45.0	19.3
55.0	18.3	55.0	18.3	45.0	18.3



IPKT-Berechnung Werktag, Nacht (22-6h) [ Feierscheune Tore offen ]

**Legende**

- Immissionspunkt
- Gebäude
- Bewuchs-Dämpfung
- Flächen-SQ /ISO 9613
- Öffnungen (Quellen) (FLQi)

**Werktag, Nacht (22-6h) Pegel dB(A)**

- >.-30
- >30-35
- >35-40
- >40-45
- >45-50
- >50-55
- >55-60
- >60-..

